

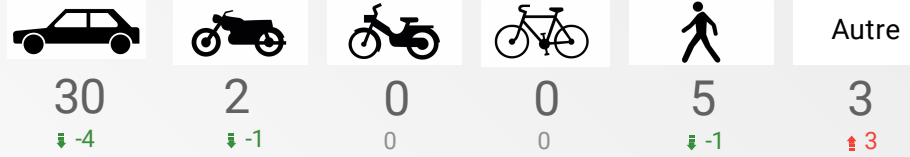
Situation instantanée des accidents mortels et victimes induites

Répartition des victimes décédées selon le type d'utilisateur

Accidents mortels **36** ↓ -1

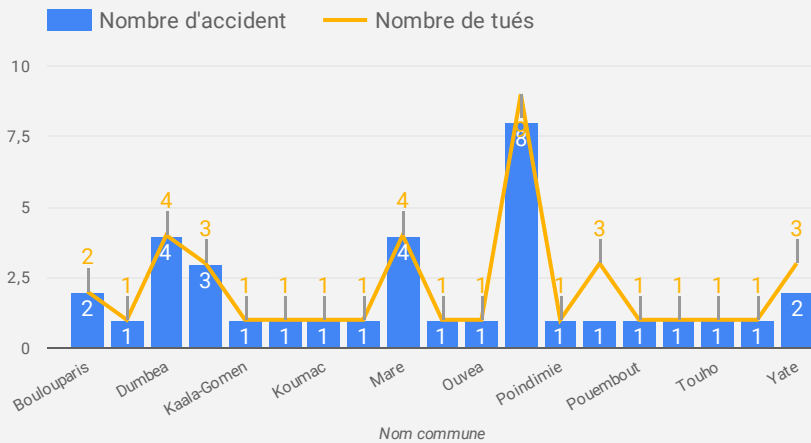
Victimes décédées **40** ↓ -3

Victimes blessées **62** ↑ 38

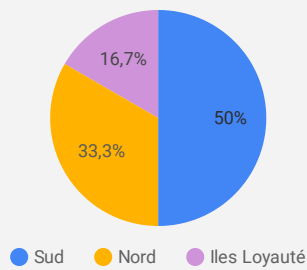


Où surviennent les accidents mortels et leurs victimes ?

Dans quelle commune ?



Dans quelle province ?

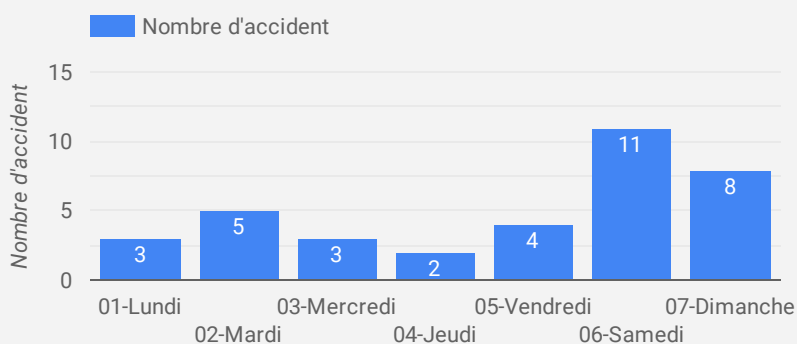


Sur quel réseau ?

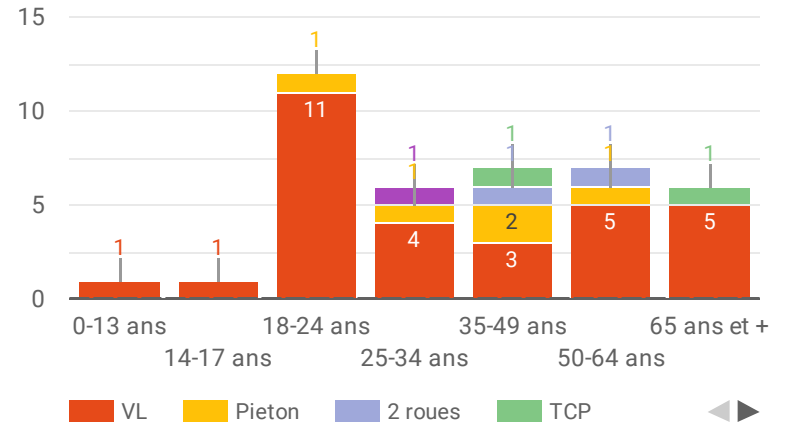
Réseau de voirie	Nombre d'accident	Nombre de tués
Territorial	14	15
Municipal	14	14
Provincial	7	10
Autre	1	1
Total général	36	40

1 - 4 / 4

Quand surviennent les accidents mortels ?

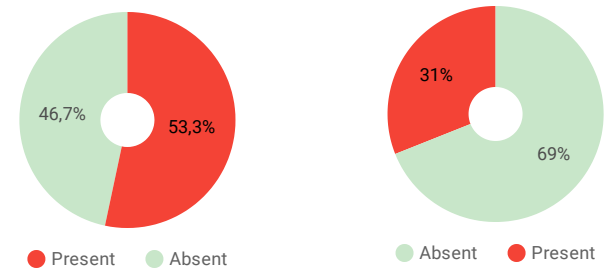


Qui sont les victimes décédées selon leur âge et leur mode de transport ?

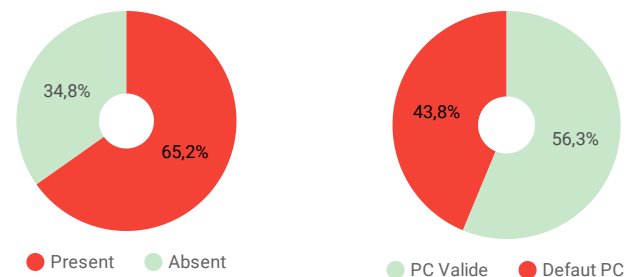


Pourquoi? Quels sont les facteurs déclenchants ou aggravants ?

Conduite addictive : L'alcool / Cannabis



Vitesse inadaptée / Validité permis de conduire



Note : Afin de ne pas biaiser les statistiques des facteurs alcool/cannabis/vitesse/permis de conduire, seules les données connues sont prises en compte dans le calcul des pourcentages

Protection individuelle : Ceinture de sécurité pour les usagers de véhicules hors 2 roues et piéton

