


Situation instantanée des accidents mortels et victimes induites

Répartition des victimes décédées selon le type d'utilisateur

Accidents mortels **32** ↑ 4

Victimes décédées **34** ↑ 1

Victimes blessées **23** ↓ -13

 **28** ↑ 4

 **2** ↓ -2

 **0** 0

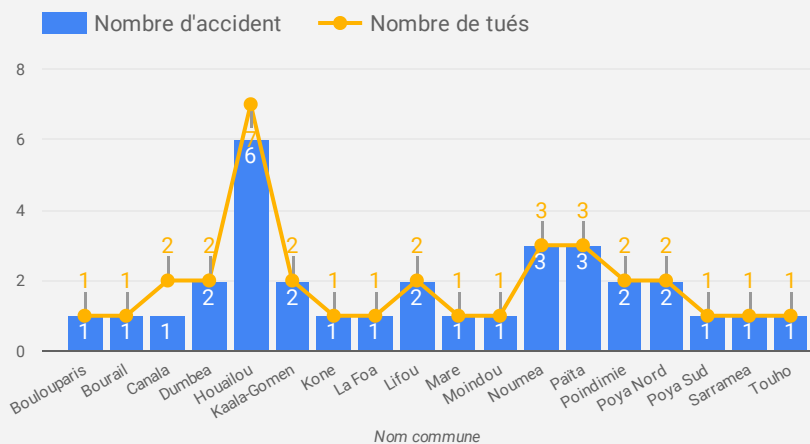
 **0** 0

 **4** ↓ -1

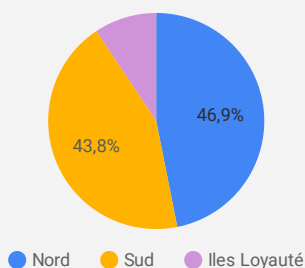
Autre **0** 0

Où surviennent les accidents mortels et leurs victimes ?

Dans quelle commune ?



Dans quelle province ?

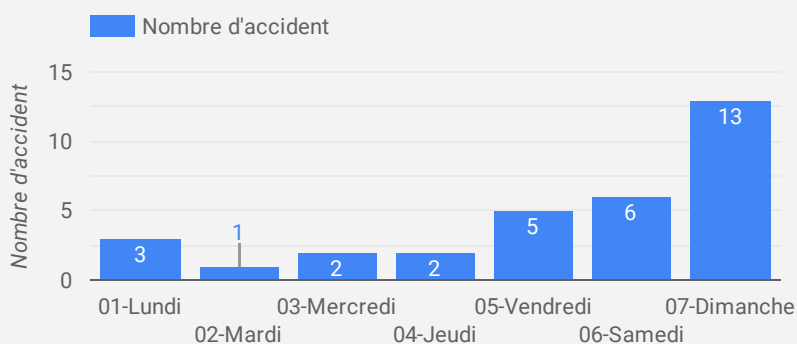


Sur quel réseau ?

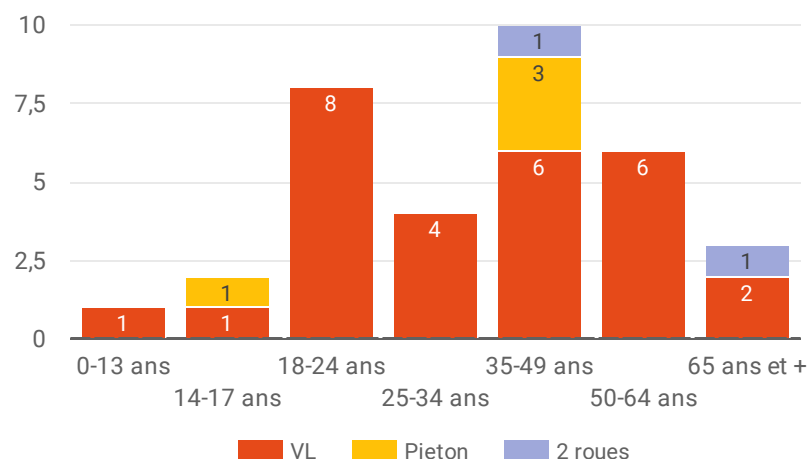
Reseau de voirie	Nombre d'accident	Nombre de tués
Territorial	13	14
Municipal	9	9
Provincial	9	10
Autre	1	1
Total général	32	34

1 - 4 / 4

Quand surviennent les accidents mortels ?

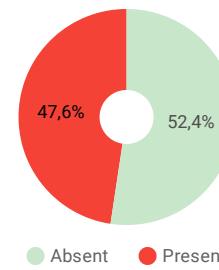
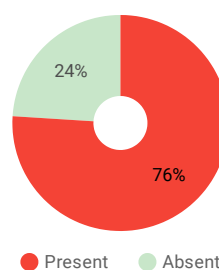


Qui sont les victimes décédées selon leur âge et leur mode de transport ?

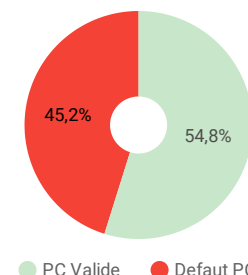
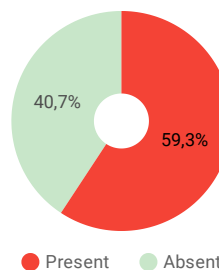


Pourquoi? Quels sont les facteurs déclenchants ou aggravants ?

Conduite addictive : L'alcool / Cannabis



Vitesse inadaptée / Validité permis de conduire



Note : Afin de ne pas biaiser les statistiques des facteurs alcool/cannabis/vitesse/permis de conduire, seules les données connues sont prises en compte dans le calcul des pourcentages

Protection individuelle : Ceinture de sécurité pour les usagers de véhicules hors 2 roues et piéton

