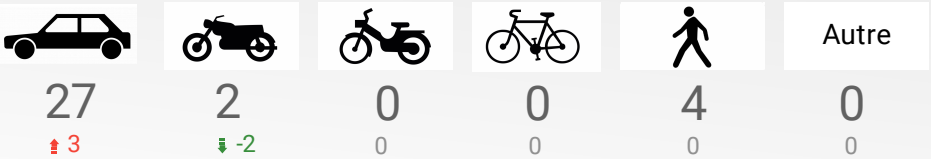
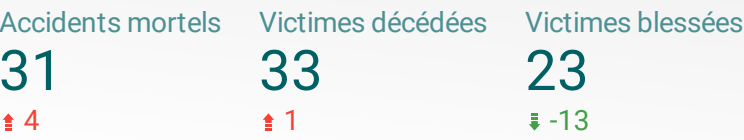


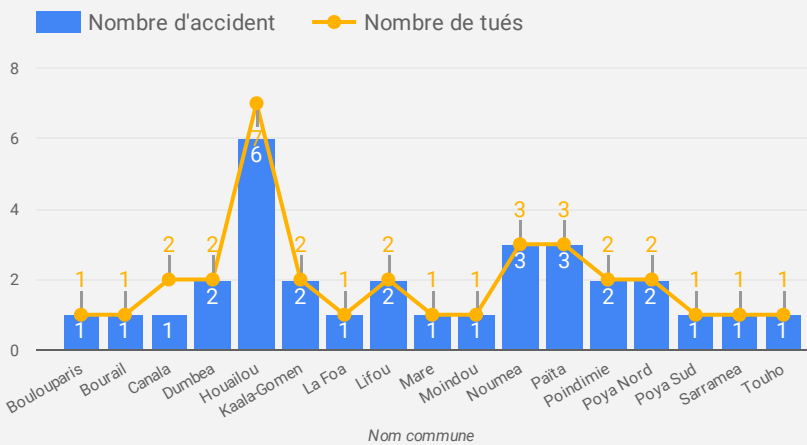
Situation instantanée des accidents mortels et victimes induites

Répartition des victimes décédées selon le type d'usager

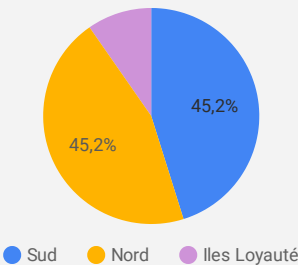


Où surviennent les accidents mortels et leurs victimes ?

Dans quelle commune?



Dans quelle province?

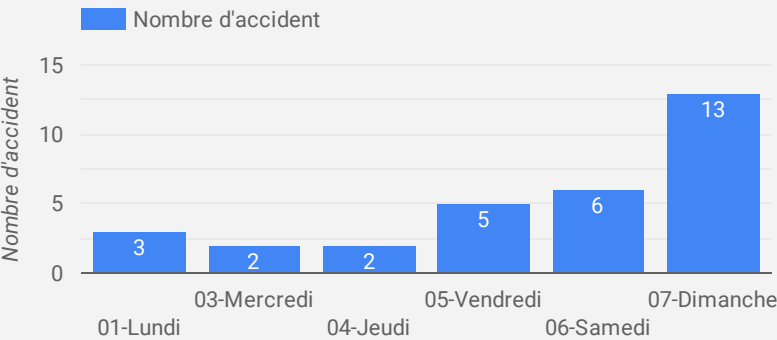


Sur quel réseau?

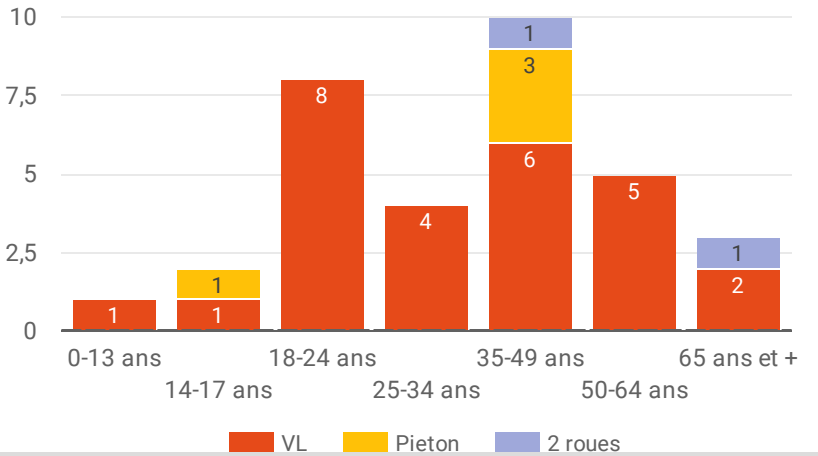
| Reseau de voirie | Nombre d'accident | Nombre de tues |
|------------------|-------------------|----------------|
| Territorial | 12 | 13 |
| Municipal | 9 | 9 |
| Provincial | 9 | 10 |
| Autre | 1 | 1 |
| Total général | 31 | 33 |

1 - 4 / 4

Quand surviennent les accidents mortels?

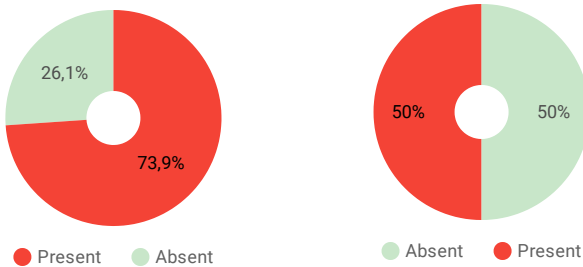


Qui sont les victimes décédées selon leur âge et leur mode de transport?

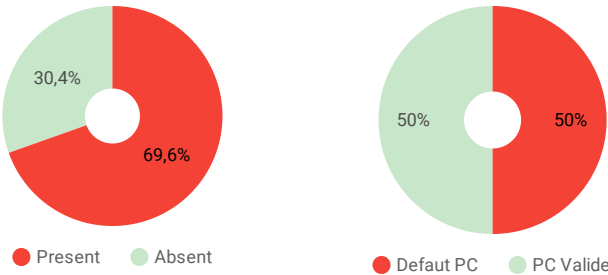


Pourquoi? Quels sont les facteurs déclenchants ou aggravants ?

Conduite addictive : L'alcool / Cannabis



Vitesse inadaptée / Validité permis de conduire



Note : Afin de ne pas biaiser les statistiques des facteurs alcool/cannabis/vitesse/permis de conduire, seules les données connues sont prises en compte dans le calcul des pourcentages

Protection individuelle : Ceinture de sécurité pour les usagers de véhicules hors 2 roues et piéton

