

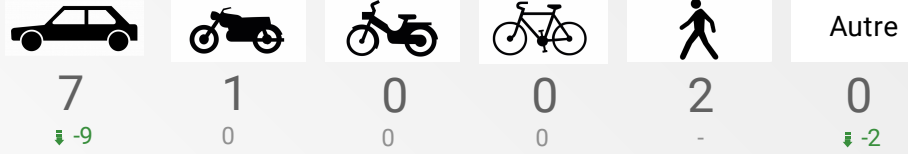
Situation instantanée des accidents mortels et victimes induites

Répartition des victimes décédées selon le type d'utilisateur

Accidents mortels **9** ↓ -6

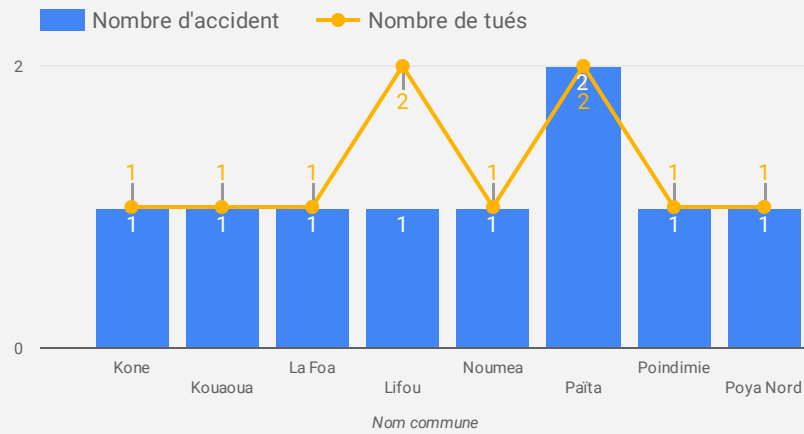
Victimes décédées **10** ↓ -9

Victimes blessées **24** ↑ 5

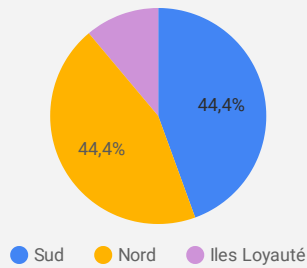


Où surviennent les accidents mortels et leurs victimes ?

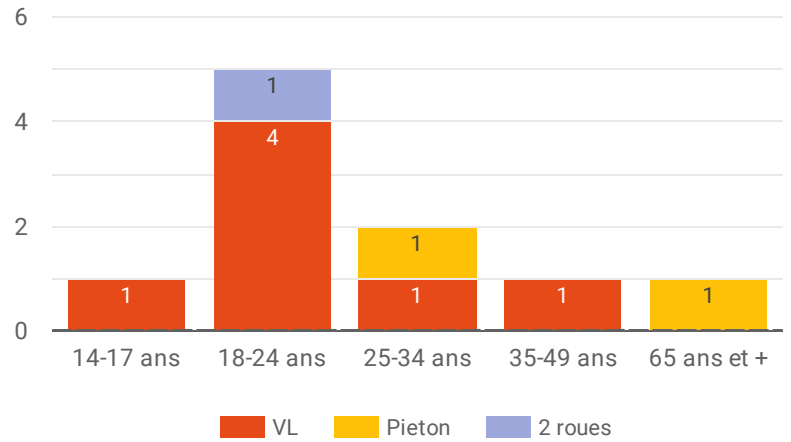
Dans quelle commune ?



Dans quelle province ?

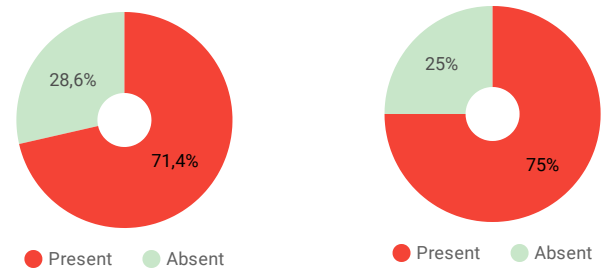


Qui sont les victimes décédées selon leur âge et leur mode de transport ?

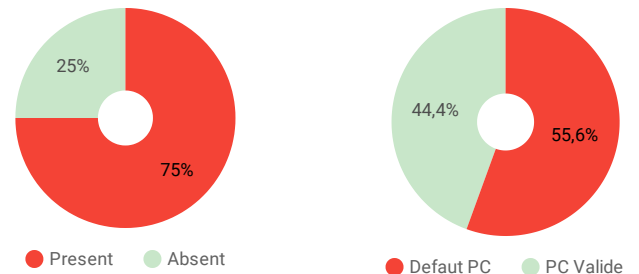


Pourquoi? Quels sont les facteurs déclenchants ou aggravants ?

Conduite addictive : L'alcool / Cannabis



Vitesse inadaptée / Validité permis de conduire

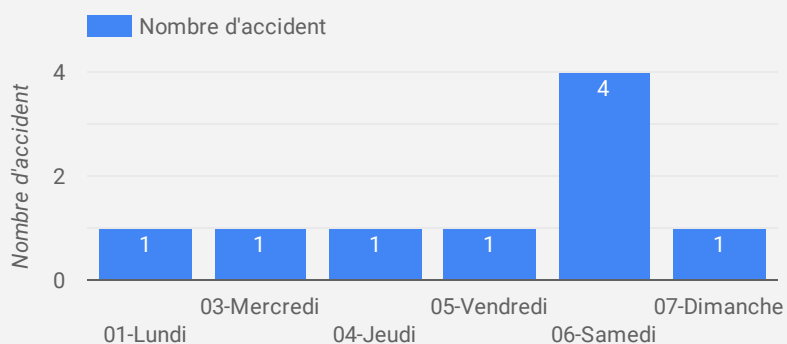


Note : Afin de ne pas biaiser les statistiques des facteurs alcool/cannabis/vitesse/permis de conduire, seules les données connues sont prises en compte dans le calcul des pourcentages

Sur quel réseau ?

Reseau de voirie	Nombre d'accident	Nombre de tués
Municipal	3	4
Territorial	2	2
Provincial	2	2
null	2	2
Total général	9	10

Quand surviennent les accidents mortels ?



Protection individuelle : Ceinture de sécurité pour les usagers de véhicules hors 2 roues et piéton

