


Situation instantanée des accidents mortels et victimes induites

Répartition des victimes décédées selon le type d'utilisateur

Accidents mortels **18** ↓ -25

Victimes décédées **20** ↓ -27

Victimes blessées **31** ↓ -33

 **15** ↓ -18

 **3** ↑ 1

 **0** 0

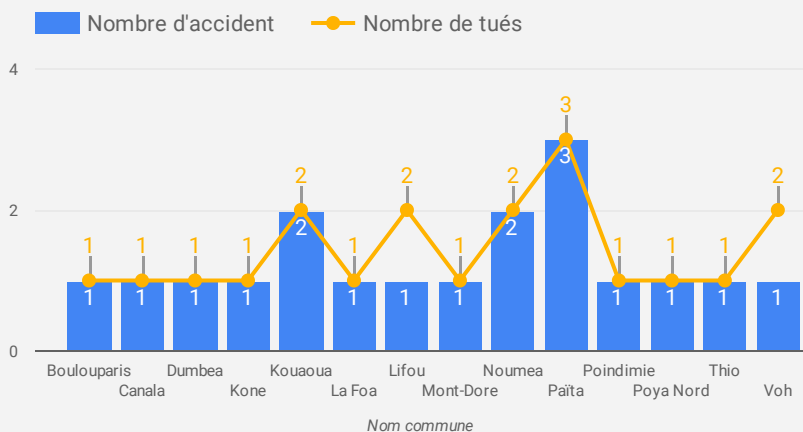
 **0** 0

 **2** ↓ -6

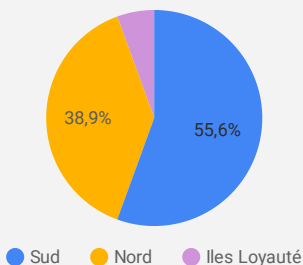
Autre **0** ↓ -4

Où surviennent les accidents mortels et leurs victimes ?

Dans quelle commune ?



Dans quelle province ?

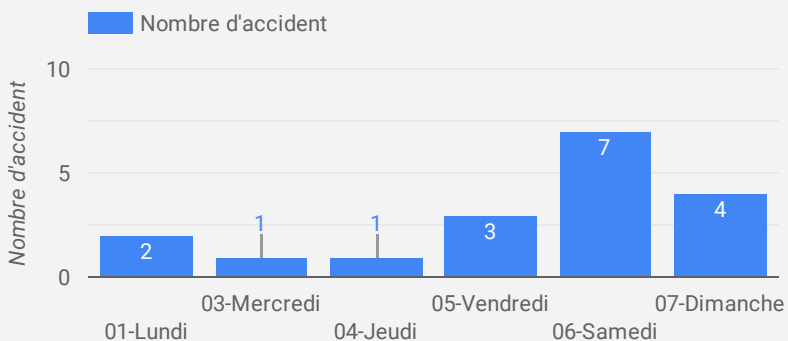


Sur quel réseau ?

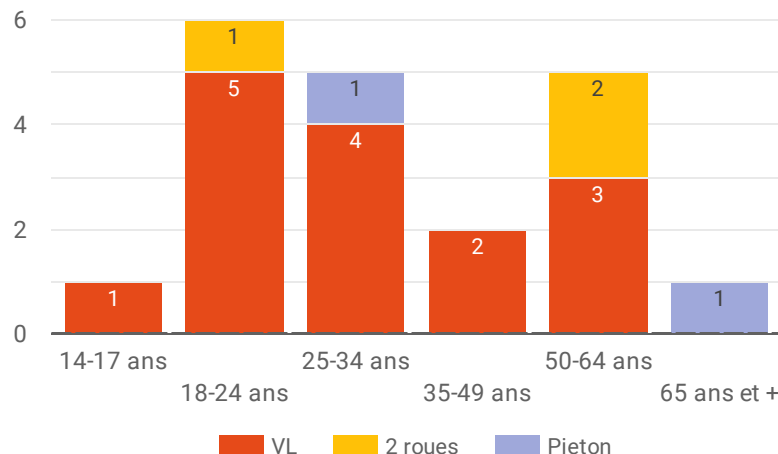
Reseau de voirie	Nombre d'accident	Nombre de tués
Provincial	7	7
Territorial	5	6
Municipal	4	5
null	2	2
Total général	18	20

1 - 4 / 4 < >

Quand surviennent les accidents mortels ?

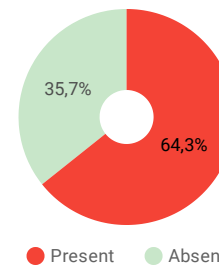
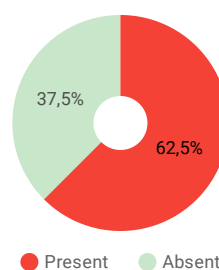


Qui sont les victimes décédées selon leur âge et leur mode de transport ?

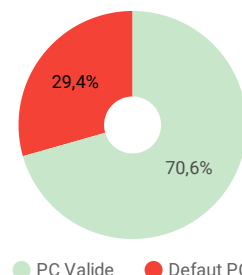
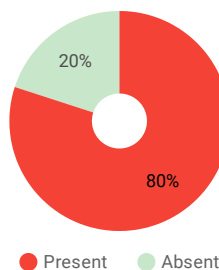


Pourquoi? Quels sont les facteurs déclenchants ou aggravants ?

Conduite addictive : L'alcool / Cannabis



Vitesse inadaptée / Validité permis de conduire



Note : Afin de ne pas biaiser les statistiques des facteurs alcool/cannabis/vitesse/permis de conduire, seules les données connues sont prises en compte dans le calcul des pourcentages

Protection individuelle : Ceinture de sécurité pour les usagers de véhicules hors 2 roues et piéton

