

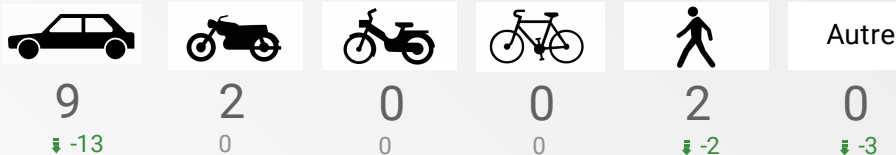
Situation instantanée des accidents mortels et victimes induites

Répartition des victimes décédées selon le type d'utilisateur

Accidents mortels **12** ↓ -15

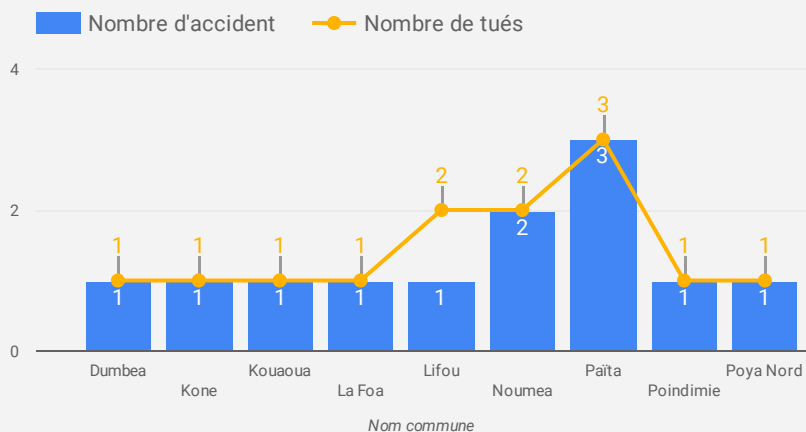
Victimes décédées **13** ↓ -18

Victimes blessées **24** ↓ -26

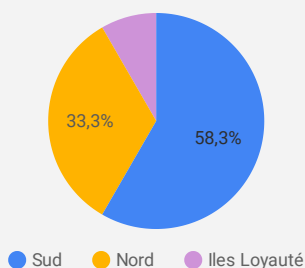


Où surviennent les accidents mortels et leurs victimes ?

Dans quelle commune ?



Dans quelle province ?

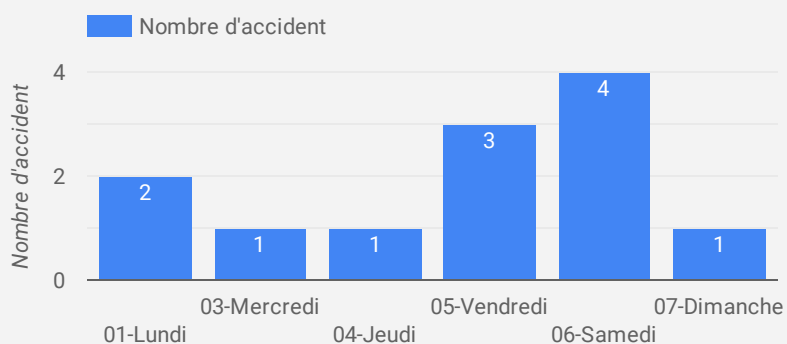


Sur quel réseau ?

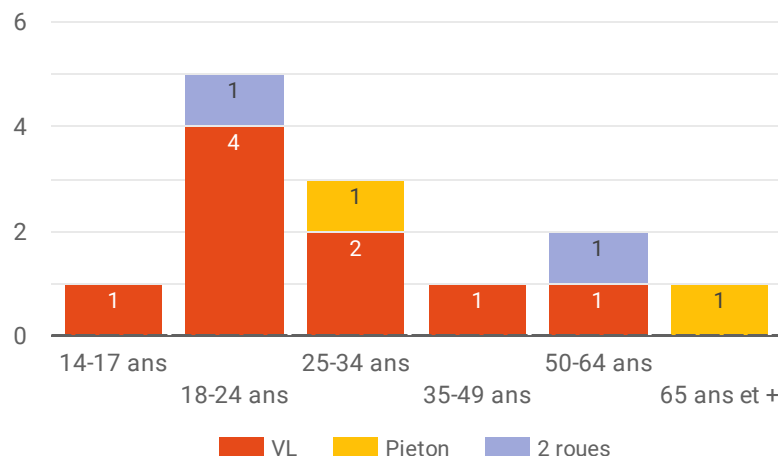
Reseau de voirie	Nombre d'accident	Nombre de tués
Provincial	4	4
Territorial	3	3
Municipal	3	4
null	2	2
Total général	12	13

1 - 4 / 4

Quand surviennent les accidents mortels ?

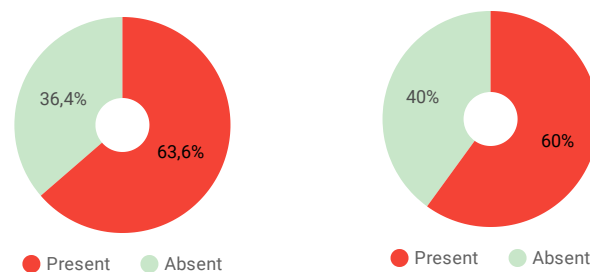


Qui sont les victimes décédées selon leur âge et leur mode de transport ?

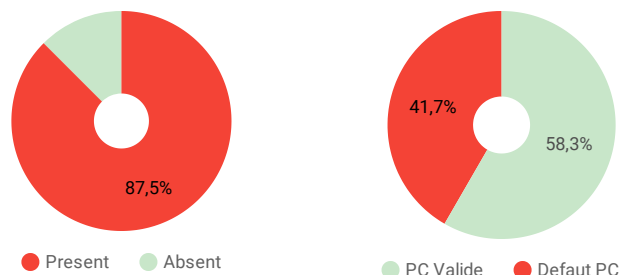


Pourquoi? Quels sont les facteurs déclenchants ou aggravants ?

Conduite addictive : L'alcool / Cannabis



Vitesse inadaptée / Validité permis de conduire



Note : Afin de ne pas biaiser les statistiques des facteurs alcool/cannabis/vitesse/permis de conduire, seules les données connues sont prises en compte dans le calcul des pourcentages

Protection individuelle : Ceinture de sécurité pour les usagers de véhicules hors 2 roues et piéton

