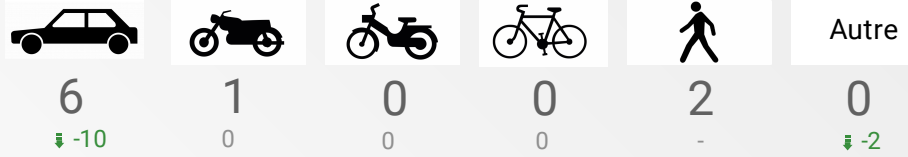


### Situation instantanée des accidents mortels et victimes induites

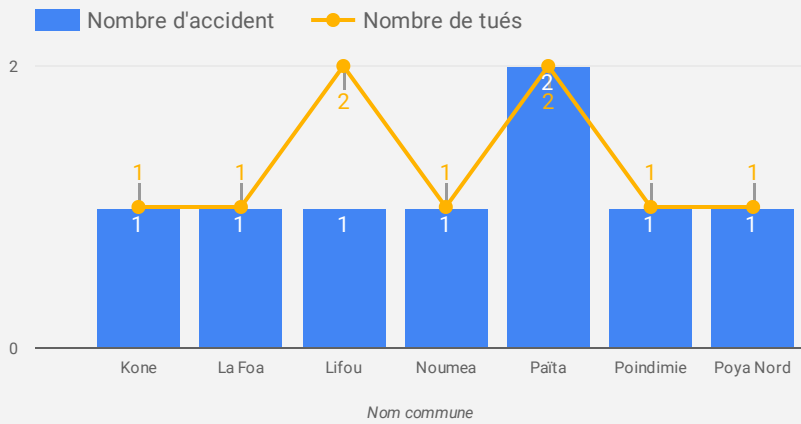
### Répartition des victimes décédées selon le type d'utilisateur

Accidents mortels: **8** (↓ -7)  
 Victimes décédées: **9** (↓ -10)  
 Victimes blessées: **24** (↑ +5)

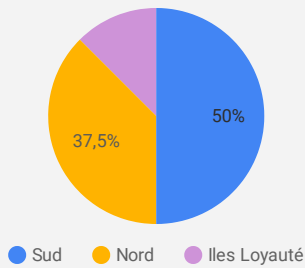


### Où surviennent les accidents mortels et leurs victimes ?

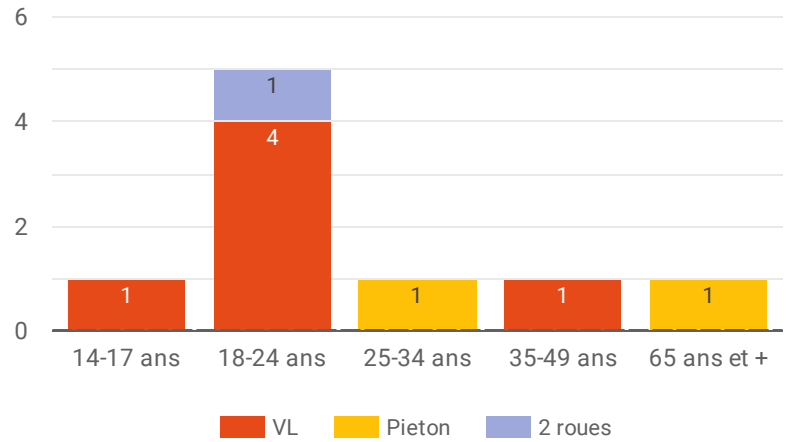
#### Dans quelle commune ?



#### Dans quelle province ?

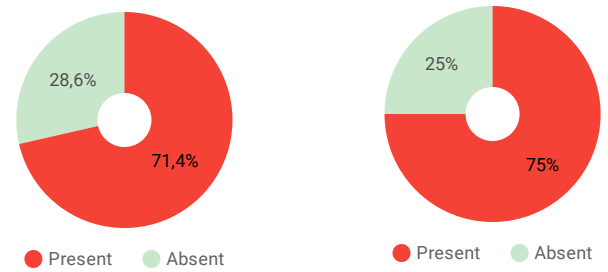


### Qui sont les victimes décédées selon leur âge et leur mode de transport ?

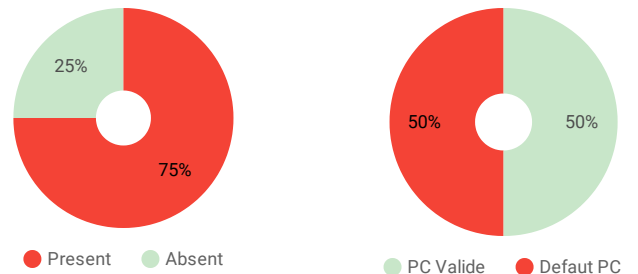


### Pourquoi? Quels sont les facteurs déclenchants ou aggravants ?

#### Conduite addictive : L'alcool / Cannabis



#### Vitesse inadaptée / Validité permis de conduire

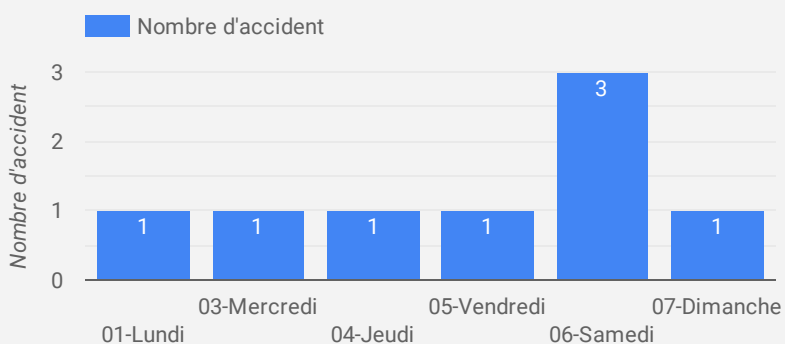


Note : Afin de ne pas biaiser les statistiques des facteurs alcool/cannabis/vitesse/permis de conduire, seules les données connues sont prises en compte dans le calcul des pourcentages

#### Sur quel réseau ?

Reseau de voirie	Nombre d'accident	Nombre de tues
Municipal	3	4
Territorial	2	2
null	2	2
Provincial	1	1
<b>Total général</b>	<b>8</b>	<b>9</b>

### Quand surviennent les accidents mortels ?



#### Protection individuelle : Ceinture de sécurité pour les usagers de véhicules hors 2 roues et piéton

