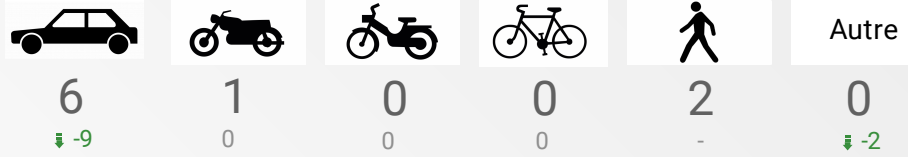
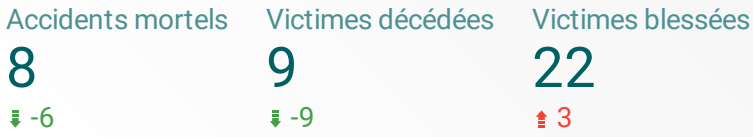


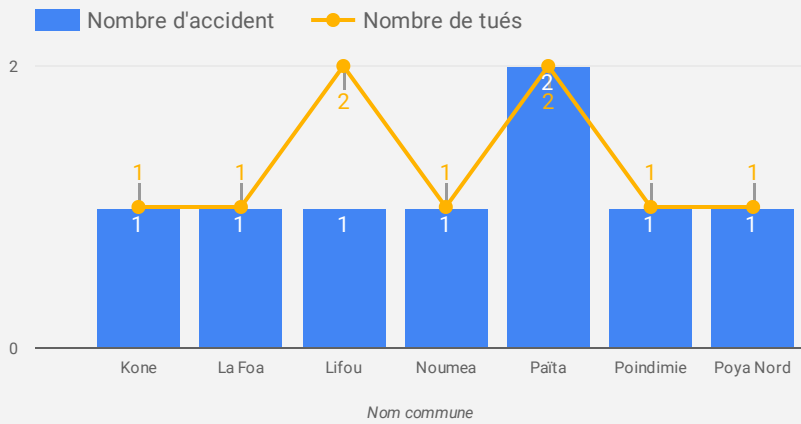
Situation instantanée des accidents mortels et victimes induites

Répartition des victimes décédées selon le type d'utilisateur

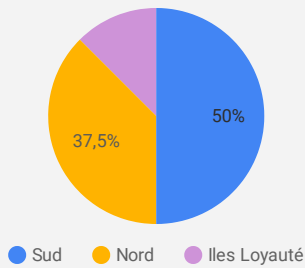


Où surviennent les accidents mortels et leurs victimes ?

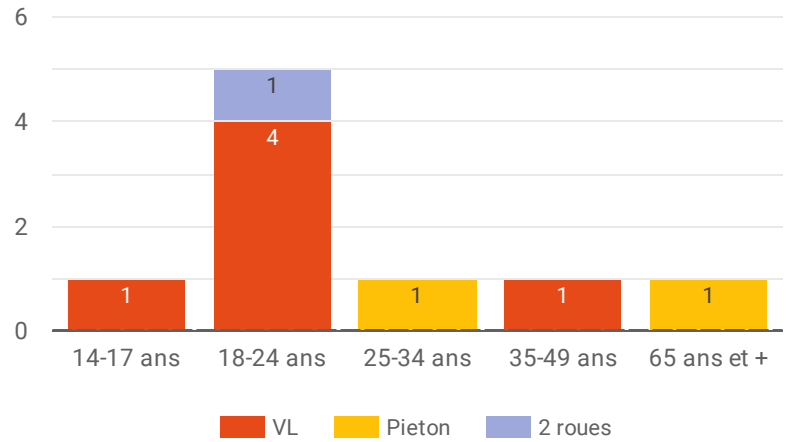
Dans quelle commune ?



Dans quelle province ?

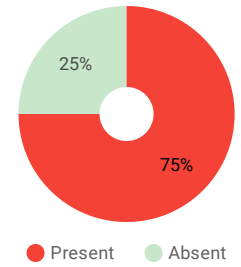
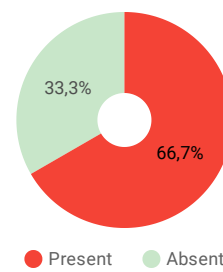


Qui sont les victimes décédées selon leur âge et leur mode de transport ?

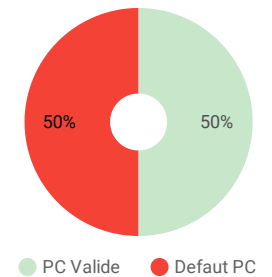
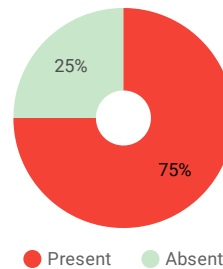


Pourquoi? Quels sont les facteurs déclenchants ou aggravants ?

Conduite addictive : L'alcool / Cannabis

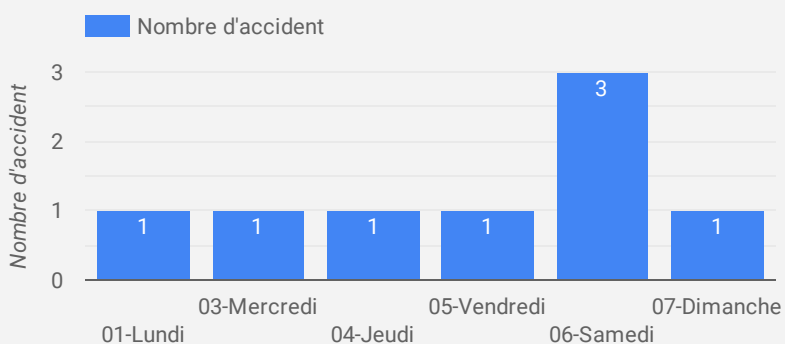


Vitesse inadaptée / Validité permis de conduire



Note : Afin de ne pas biaiser les statistiques des facteurs alcool/cannabis/vitesse/permis de conduire, seules les données connues sont prises en compte dans le calcul des pourcentages

Quand surviennent les accidents mortels ?



Protection individuelle : Ceinture de sécurité pour les usagers de véhicules hors 2 roues et piéton

