

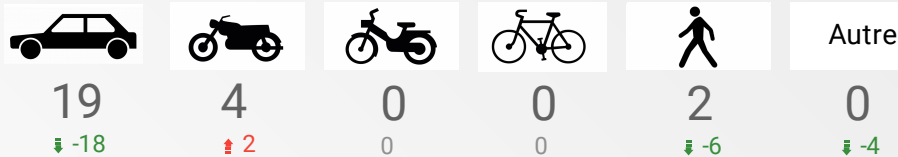
Situation instantanée des accidents mortels et victimes induites

Répartition des victimes décédées selon le type d'utilisateur

Accidents mortels **21** ↓ -26

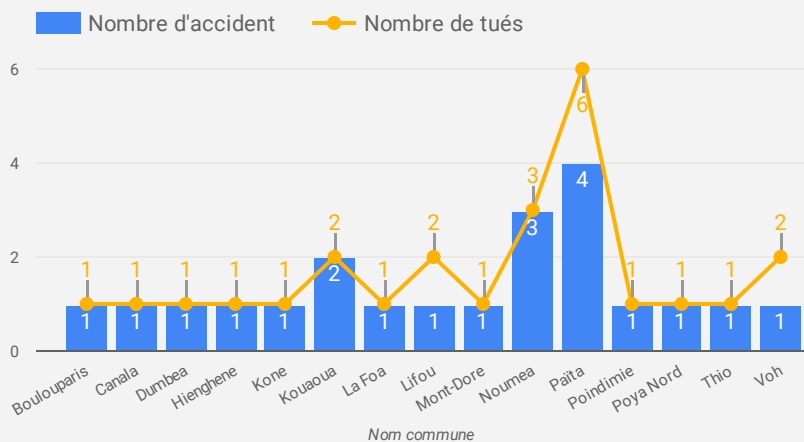
Victimes décédées **25** ↓ -26

Victimes blessées **34** ↓ -34

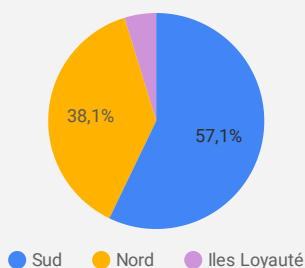


Où surviennent les accidents mortels et leurs victimes ?

Dans quelle commune ?



Dans quelle province ?

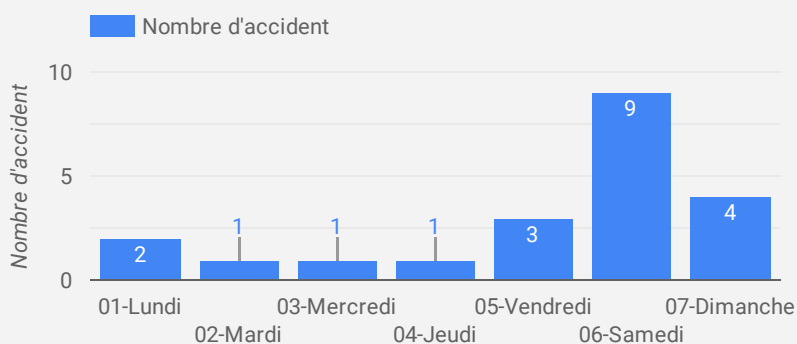


Sur quel réseau ?

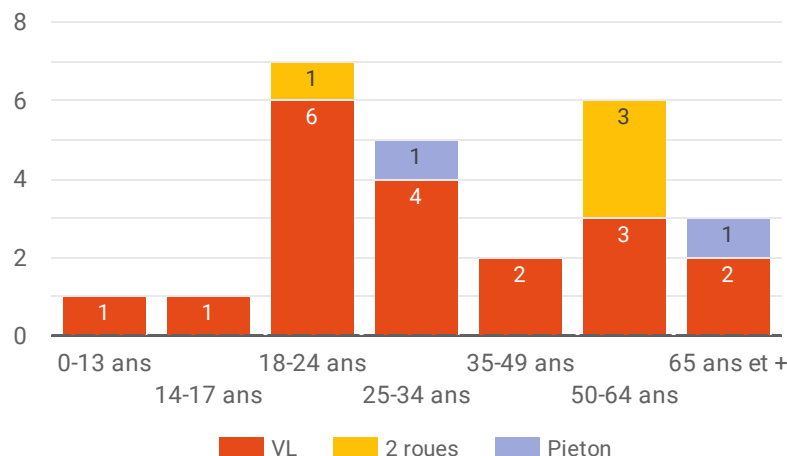
| Réseau de voirie | Nombre d'accident | Nombre de tués |
|----------------------|-------------------|----------------|
| Provincial | 8 | 8 |
| Territorial | 6 | 9 |
| Municipal | 5 | 6 |
| null | 2 | 2 |
| Total général | 21 | 25 |

1 - 4 / 4 < >

Quand surviennent les accidents mortels ?

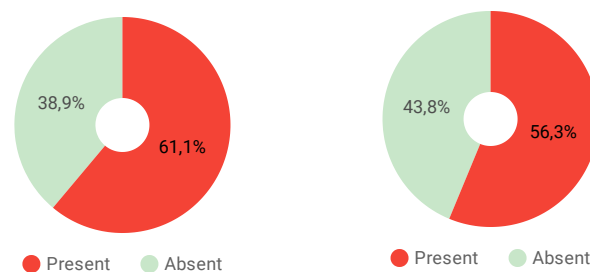


Qui sont les victimes décédées selon leur âge et leur mode de transport ?

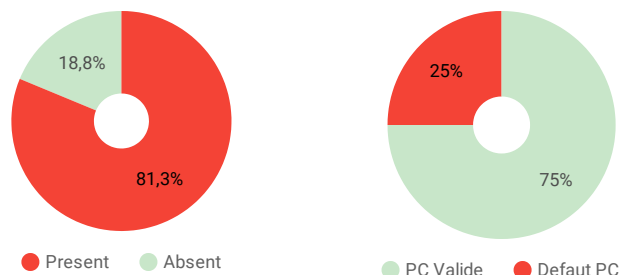


Pourquoi? Quels sont les facteurs déclenchants ou aggravants ?

Conduite addictive : L'alcool / Cannabis



Vitesse inadaptée / Validité permis de conduire



Note : Afin de ne pas biaiser les statistiques des facteurs alcool/cannabis/vitesse/permis de conduire, seules les données connues sont prises en compte dans le calcul des pourcentages

Protection individuelle : Ceinture de sécurité pour les usagers de véhicules hors 2 roues et piéton

