

Situation instantanée des accidents mortels et victimes induites

Répartition des victimes décédées selon le type d'utilisateur

Accidents mortels

47

↓ -14

Victimes décédées

51

↓ -19

Victimes blessées

68

↑ 23



37

↓ -16



2

↓ -3



0

0



0

0



8

↓ -4

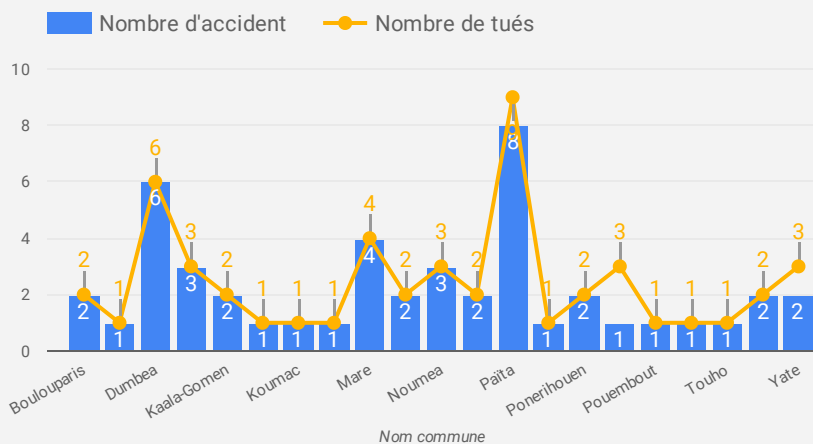
Autre

4

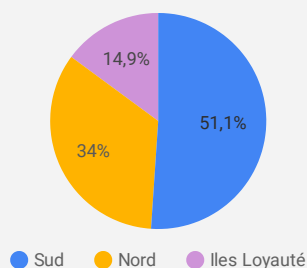
↑ 4

Où surviennent les accidents mortels et leurs victimes ?

Dans quelle commune ?



Dans quelle province ?

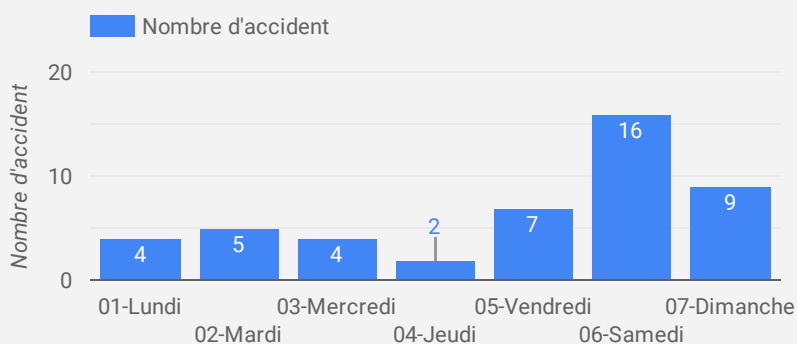


Sur quel réseau ?

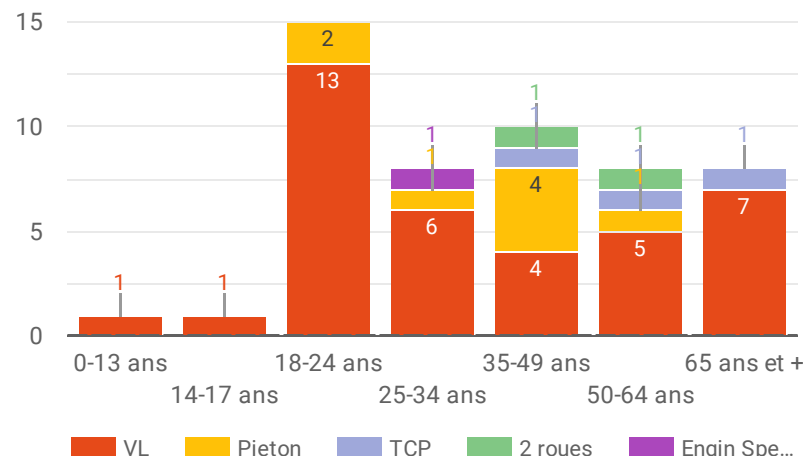
Reseau de voirie	Nombre d'accident	Nombre de tues
Municipal	19	19
Territorial	15	16
Provincial	12	15
Autre	1	1
Total général	47	51

1 - 4 / 4

Quand surviennent les accidents mortels ?

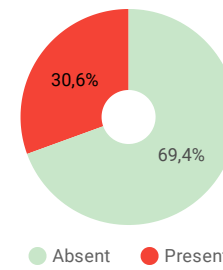
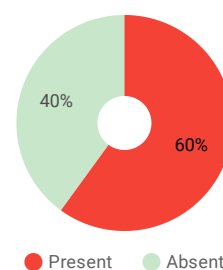


Qui sont les victimes décédées selon leur âge et leur mode de transport ?

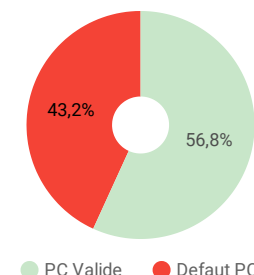
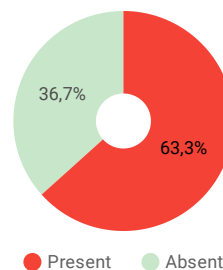


Pourquoi? Quels sont les facteurs déclenchants ou aggravants ?

Conduite addictive : L'alcool / Cannabis



Vitesse inadaptée / Validité permis de conduire



Note : Afin de ne pas biaiser les statistiques des facteurs alcool/cannabis/vitesse/permis de conduire, seules les données connues sont prises en compte dans le calcul des pourcentages

Protection individuelle : Ceinture de sécurité pour les usagers de véhicules hors 2 roues et piéton

