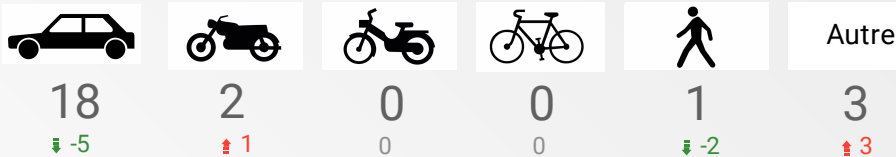


Accidents mortels **20** ↓ -1

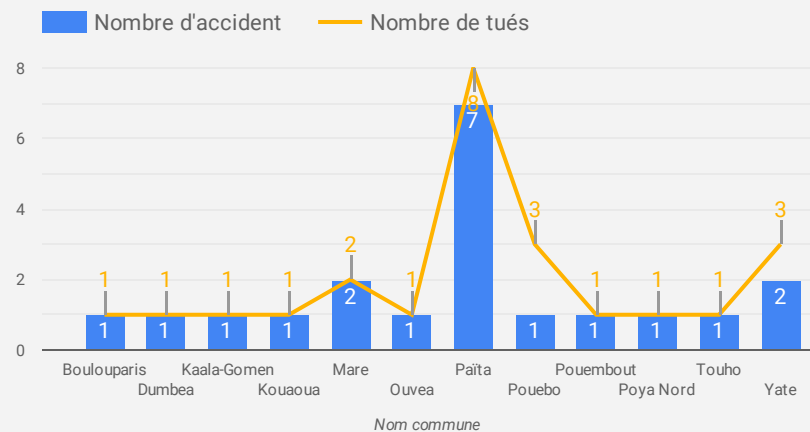
Victimes décédées **24** ↓ -3

Victimes blessées **43** ↑ 22

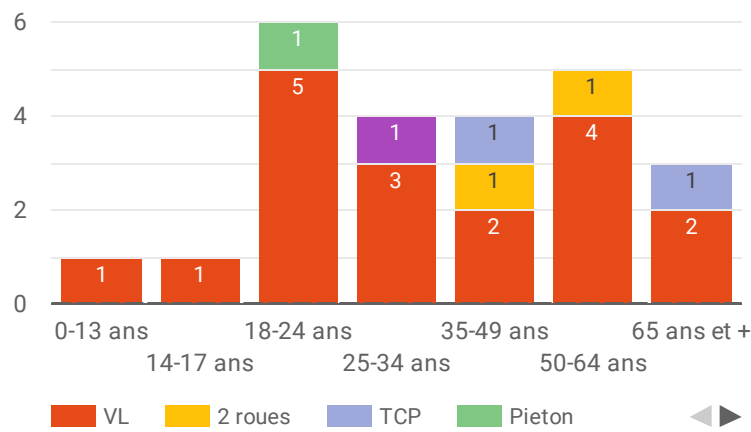


### Où surviennent les accidents mortels et leurs victimes ?

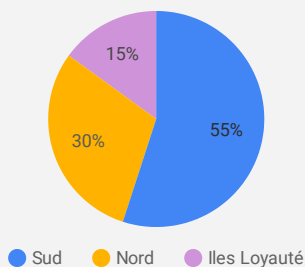
Dans quelle commune?



### Qui sont les victimes décédées selon leur âge et leur mode de transport ?



Dans quelle province?

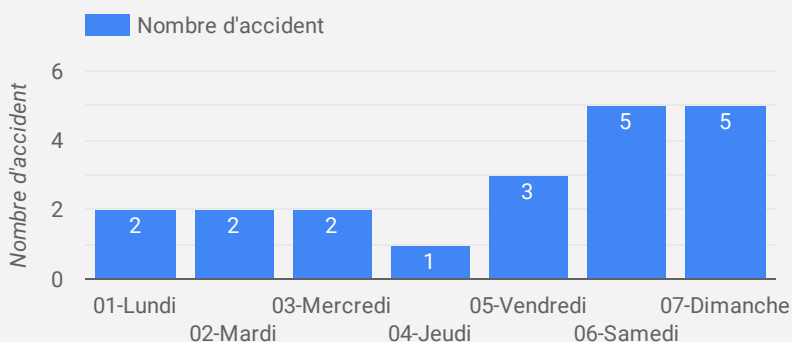


Sur quel réseau?

Reseau de voirie	Nombre d'accident	Nombre d... (tués)
Municipal	8	8
Territorial	7	8
Provincial	4	7
Autre	1	1
<b>Total général</b>	<b>20</b>	<b>24</b>

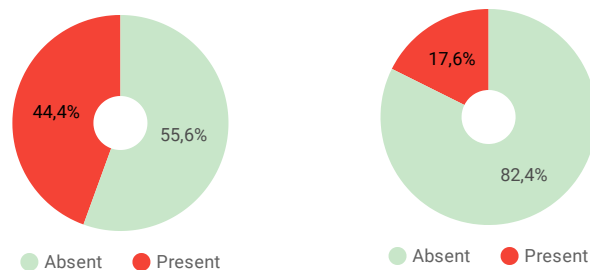
1 - 4 / 4

### Quand surviennent les accidents mortels ?

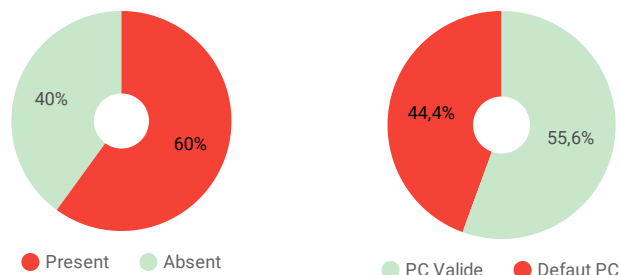


### Pourquoi? Quels sont les facteurs déclenchants ou aggravants ?

Conduite addictive : L'alcool / Cannabis



Vitesse inadaptée / Validité permis de conduire



Note : Afin de ne pas biaiser les statistiques des facteurs alcool/cannabis/vitesse/permis de conduire, seules les données connues sont prises en compte dans le calcul des pourcentages

Protection individuelle : Ceinture de sécurité pour les usagers de véhicules hors 2 roues et piéton

