


Situation instantanée des accidents mortels et victimes induites

Répartition des victimes décédées selon le type d'utilisateur

Accidents mortels **52** ↑ 11


Victimes décédées **60** ↑ 16

Victimes blessées **35** ↓ -14

 **47** ↑ 13

 **4** ↑ 1

 **0** ↓ -1

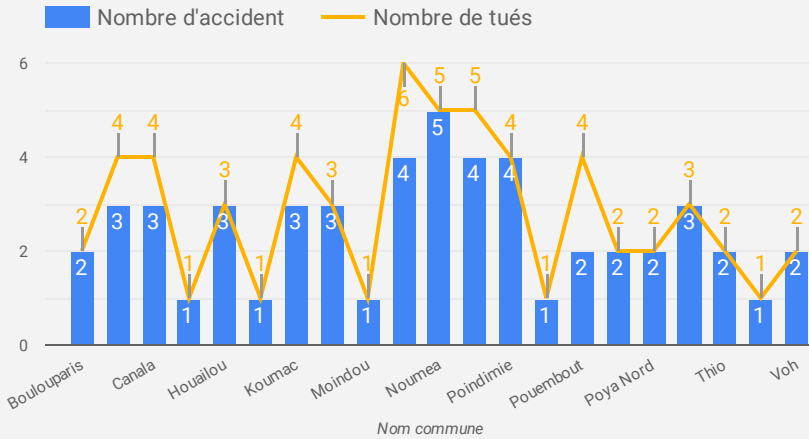
 **0** ↓ -1

 **9** ↑ 4

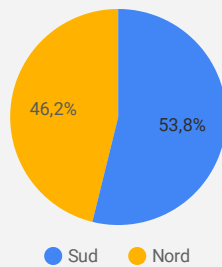
Autre **0**

Où surviennent les accidents mortels et leurs victimes ?

Dans quelle commune?



Dans quelle province?

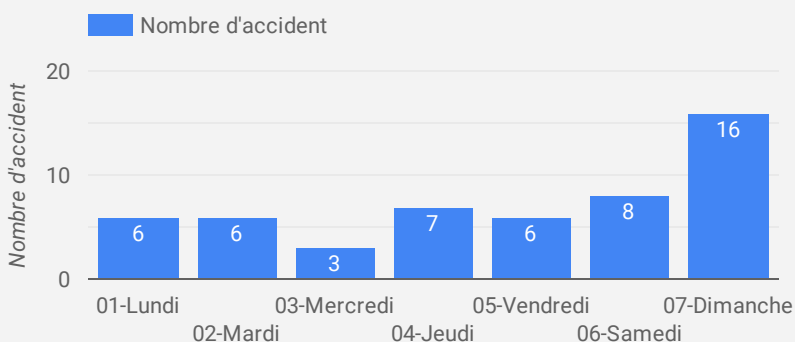


Sur quel réseau?

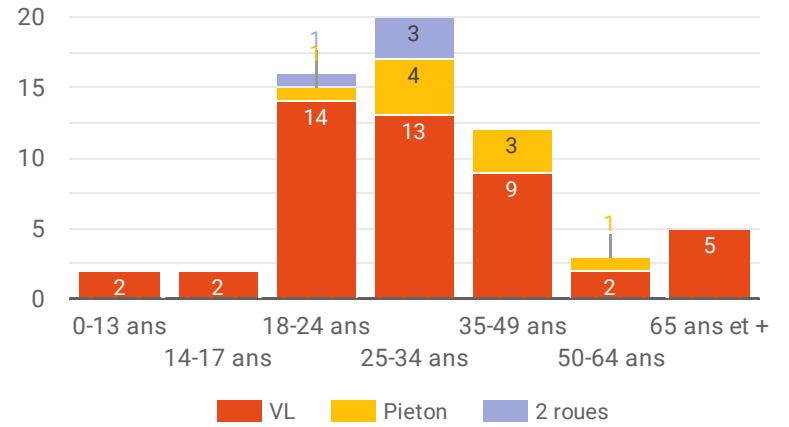
Reseau de voirie	Nombre d'accident	Nombre d...
Territorial	25	29
Provincial	14	17
Municipal	12	13
Autre	1	1
Total général	52	60

1 - 4 / 4

Quand surviennent les accidents mortels?

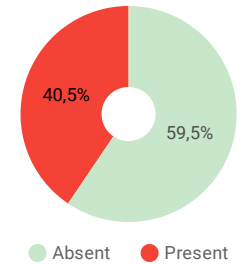
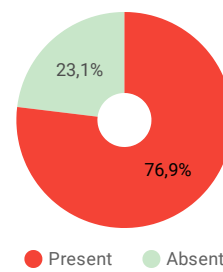


Qui sont les victimes décédées selon leur âge et leur mode de transport?

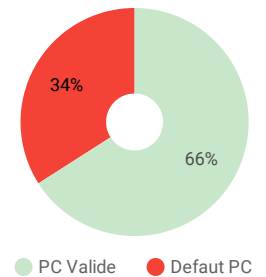
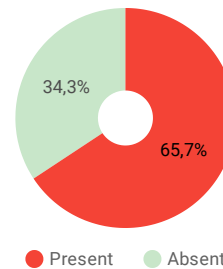


Pourquoi? Quels sont les facteurs déclenchants ou aggravants ?

Conduite addictive : L'alcool / Cannabis



Vitesse inadaptée / Validité permis de conduire



Note : Afin de ne pas biaiser les statistiques des facteurs alcool/cannabis/vitesse/permis de conduire, seules les données connues sont prises en compte dans le calcul des pourcentages

Protection individuelle : Ceinture de sécurité pour les usagers de véhicules hors 2 roues et piéton

