


Situation instantanée des accidents mortels et victimes induites

Répartition des victimes décédées selon le type d'utilisateur

Accidents mortels **18** ↑ 1

Victimes décédées **24** ↑ 5

Victimes blessées **20** ↓ -3

 **20** ↑ 6

 **1** ↓ -1

 **0** ↓ -1

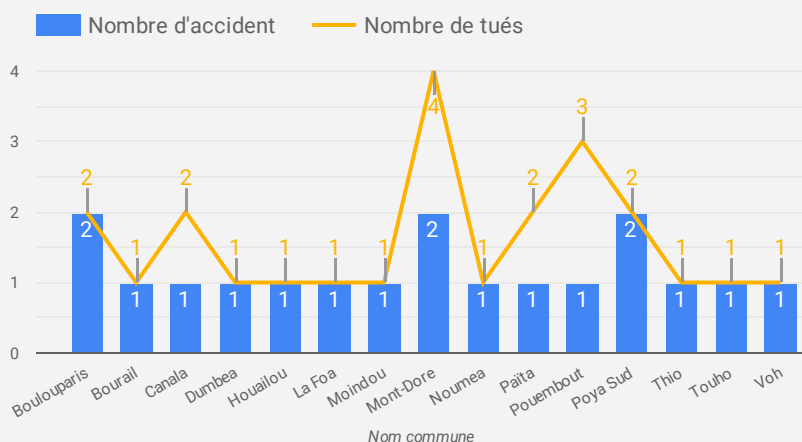
 **0** 0

 **3** ↑ 1

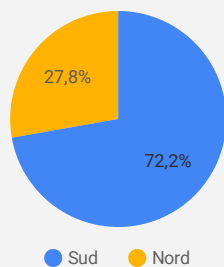
Autre **0** 0

Où surviennent les accidents mortels et leurs victimes ?

Dans quelle commune?



Dans quelle province?



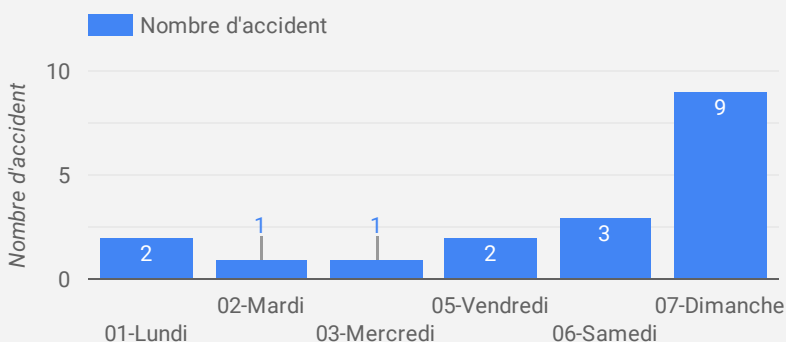
Sur quel réseau?

Reseau de voirie	Nombre d'accident	Nombre d...
Territorial	8	10
Provincial	7	10
Municipal	3	4

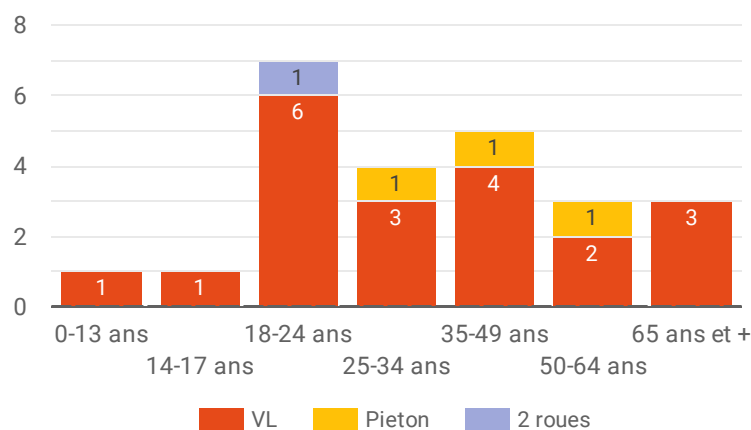
Total général **18** **24**

1 - 3 / 3

Quand surviennent les accidents mortels?

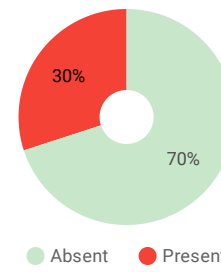
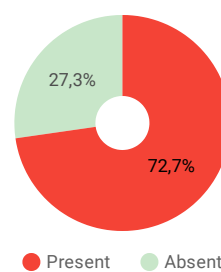


Qui sont les victimes décédées selon leur âge et leur mode de transport?

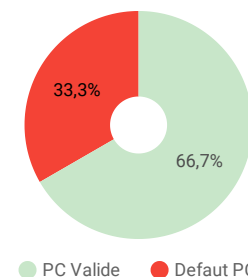
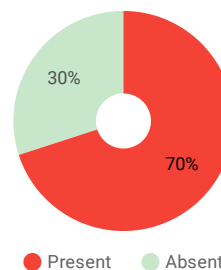


Pourquoi? Quels sont les facteurs déclenchants ou aggravants ?

Conduite addictive : L'alcool / Cannabis



Vitesse inadaptée / Validité permis de conduire



Note : Afin de ne pas biaiser les statistiques des facteurs alcool/cannabis/vitesse/permis de conduire, seules les données connues sont prises en compte dans le calcul des pourcentages

Protection individuelle : Ceinture de sécurité pour les usagers de véhicules hors 2 roues et piéton

