

Situation instantanée des accidents mortels et victimes induites

Répartition des victimes décédées selon le type d'usager

Accidents mortels

36

↑ 1

Victimes décédées

42

↑ 5

Victimes blessées

24

↓ -18



34

↑ 6



3

0



0

↓ -1



0

0



5

0

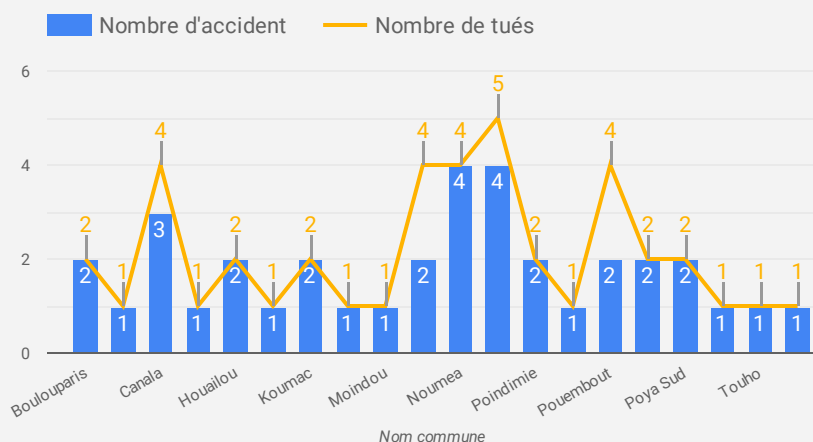
Autre

0

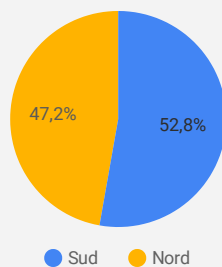
0

### Où surviennent les accidents mortels et leurs victimes ?

Dans quelle commune?



Dans quelle province?

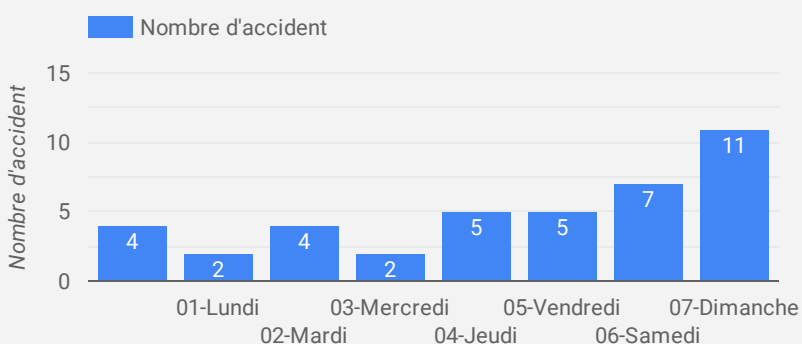


Sur quel réseau?

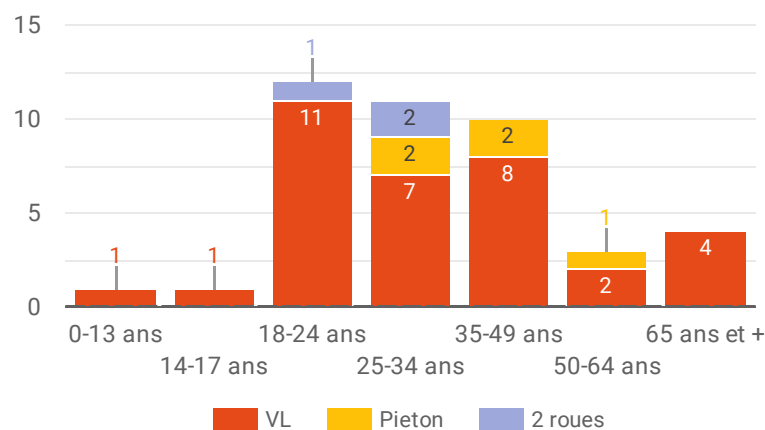
Reseau de voirie	Nombre d'accident	Nombre d...
Territorial	16	18
Provincial	11	14
Municipal	9	10
null	4	null
<b>Total général</b>	<b>36</b>	<b>42</b>

1 - 4 / 4

### Quand surviennent les accidents mortels?

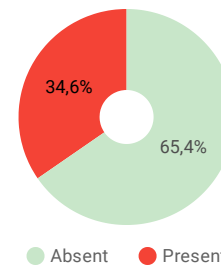
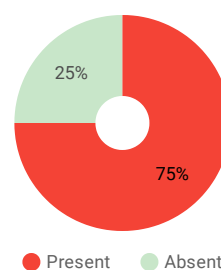


### Qui sont les victimes décédées selon leur âge et leur mode de transport?

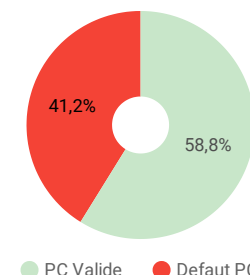
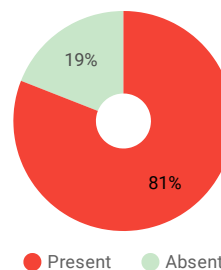


### Pourquoi? Quels sont les facteurs déclenchants ou aggravants ?

Conduite addictive : L'alcool / Cannabis



Vitesse inadaptée / Validité permis de conduire



Note : Afin de ne pas biaiser les statistiques des facteurs alcool/cannabis/vitesse/permis de conduire, seules les données connues sont prises en compte dans le calcul des pourcentages

Protection individuelle : Ceinture de sécurité pour les usagers de véhicules hors 2 roues et piéton

