


Situation instantanée des accidents mortels et victimes induites

Répartition des victimes décédées selon le type d'utilisateur

Accidents mortels **41** ↑ 4

Victimes décédées **47** ↑ 8

Victimes blessées **25** ↓ -19

 **37** ↑ 7

 **3** 0

 **0** ↓ -1

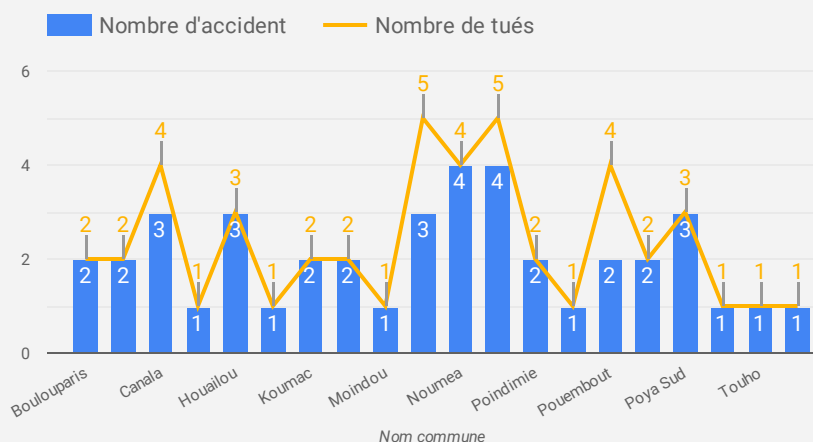
 **0** 0

 **7** ↑ 2

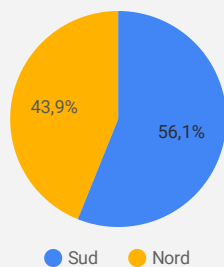
Autre **0** 0

Où surviennent les accidents mortels et leurs victimes ?

Dans quelle commune?



Dans quelle province?

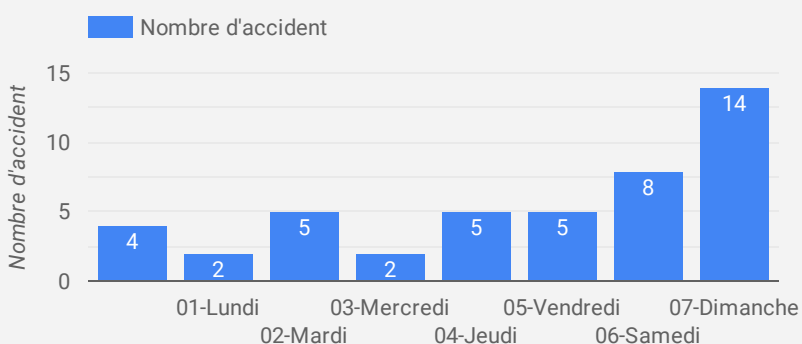


Sur quel réseau?

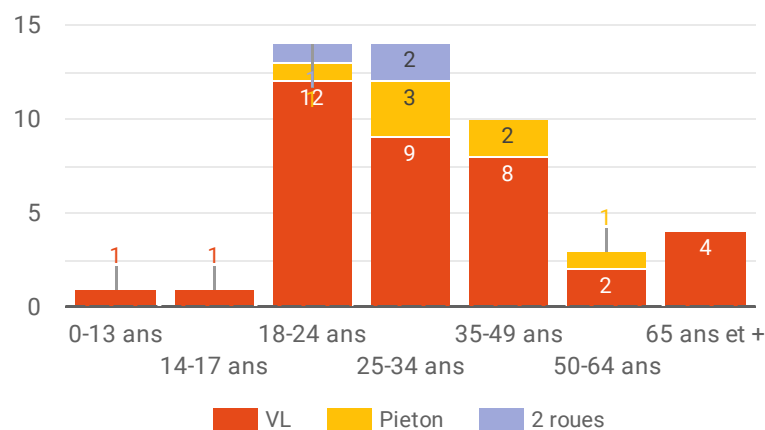
Reseau de voirie	Nombre d'accident	Nombre d...
Territorial	20	22
Provincial	12	15
Municipal	9	10
null	4	null
Total général	41	47

1 - 4 / 4 < >

Quand surviennent les accidents mortels?

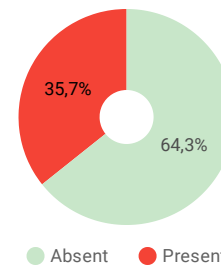
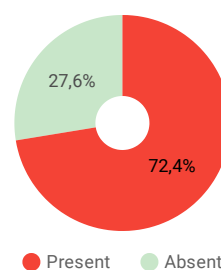


Qui sont les victimes décédées selon leur âge et leur mode de transport?

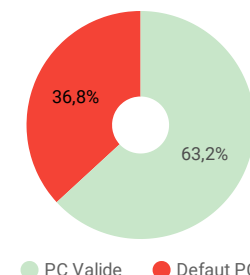
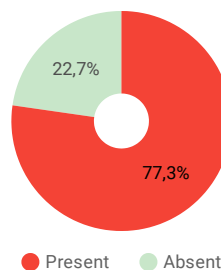


Pourquoi? Quels sont les facteurs déclenchants ou aggravants ?

Conduite addictive : L'alcool / Cannabis



Vitesse inadaptée / Validité permis de conduire



Note : Afin de ne pas biaiser les statistiques des facteurs alcool/cannabis/vitesse/permis de conduire, seules les données connues sont prises en compte dans le calcul des pourcentages

Protection individuelle : Ceinture de sécurité pour les usagers de véhicules hors 2 roues et piéton

