


Situation instantanée des accidents mortels et victimes induites

Répartition des victimes décédées selon le type d'usager

Accidents mortels **36** ↑ 1


Victimes décédées **42** ↑ 5

Victimes blessées **24** ↓ -18

 **34** ↑ 6

 **3** 0

 **0** ↓ -1

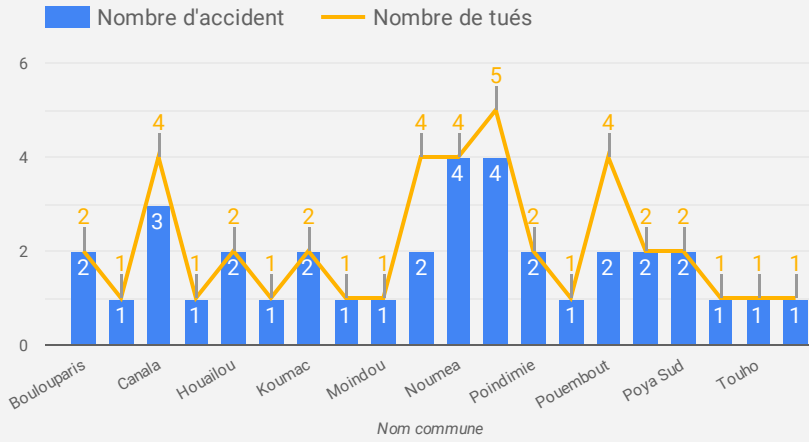
 **0** 0

 **5** 0

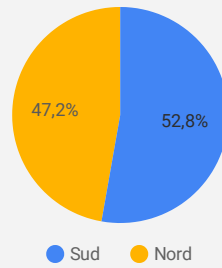
Autre **0** 0

Où surviennent les accidents mortels et leurs victimes ?

Dans quelle commune?



Dans quelle province?

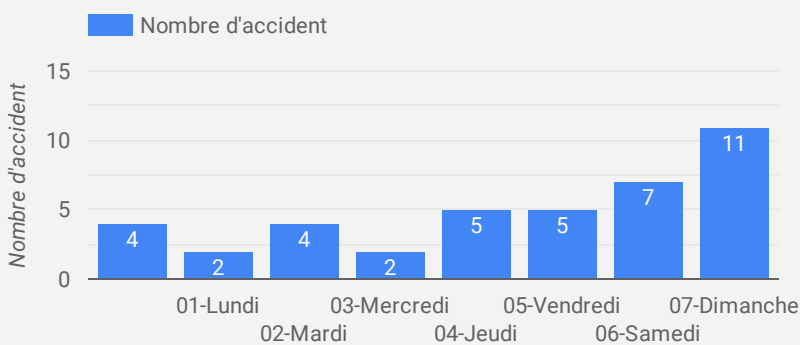


Sur quel réseau?

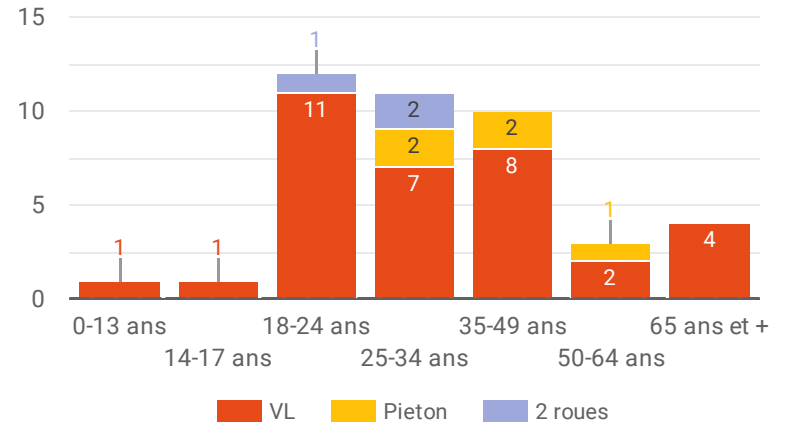
Reseau de voirie	Nombre d'accident	Nombre d...
Territorial	16	18
Provincial	11	14
Municipal	9	10
null	4	null
Total général	36	42

1 - 4 / 4

Quand surviennent les accidents mortels?

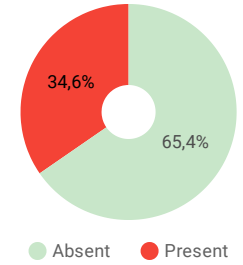
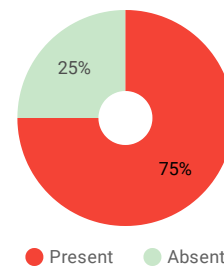


Qui sont les victimes décédées selon leur âge et leur mode de transport?

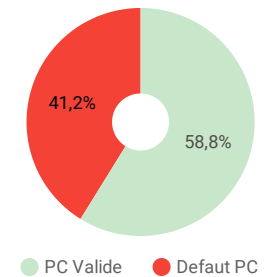
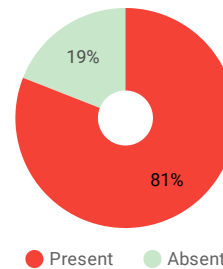


Pourquoi? Quels sont les facteurs déclenchants ou aggravants ?

Conduite addictive : L'alcool / Cannabis



Vitesse inadaptée / Validité permis de conduire



Note : Afin de ne pas biaiser les statistiques des facteurs alcool/cannabis/vitesse/permis de conduire, seules les données connues sont prises en compte dans le calcul des pourcentages

Protection individuelle : Ceinture de sécurité pour les usagers de véhicules hors 2 roues et piéton

