


Situation instantanée des accidents mortels et victimes induites

Répartition des victimes décédées selon le type d'utilisateur

Accidents mortels **17**
0

Victimes décédées **23**
↑ 4

Victimes blessées **20**
↓ -3


20
↑ 6


0
↓ -2


0
↓ -1

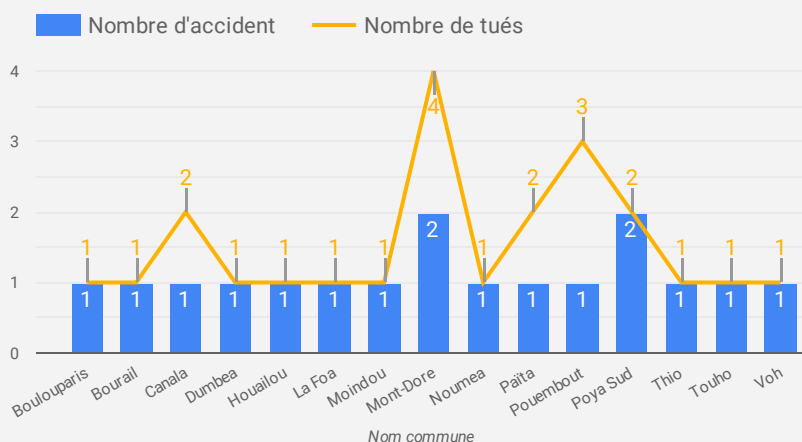

0
0


3
↑ 1

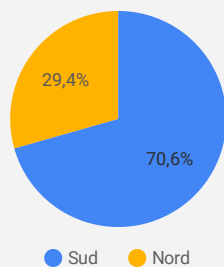
Autre
0
0

Où surviennent les accidents mortels et leurs victimes ?

Dans quelle commune ?



Dans quelle province ?

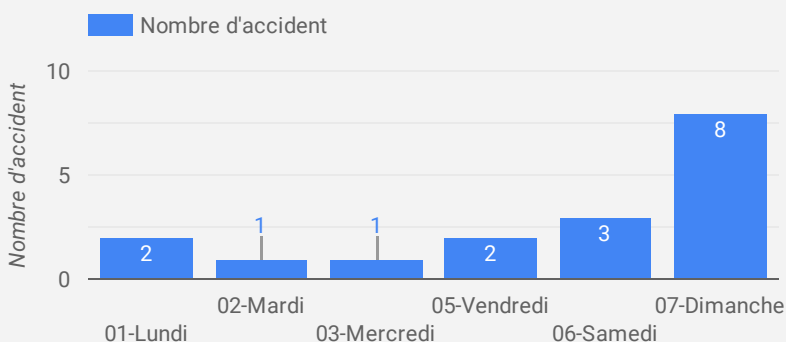


Sur quel réseau ?

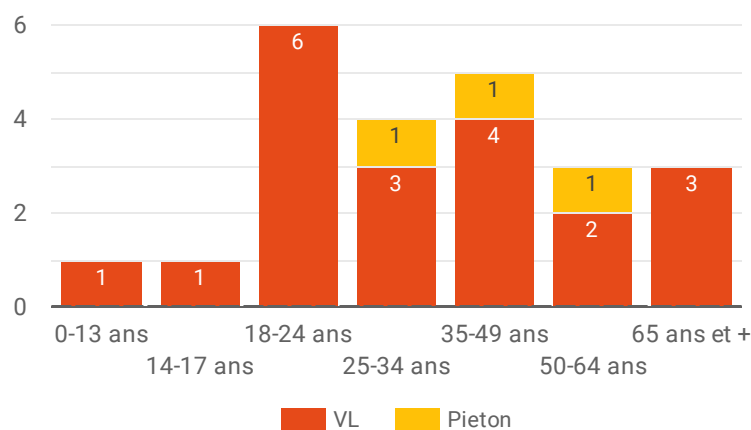
Reseau de voirie	Nombre d'accident	Nombre d...
Provincial	7	10
Territorial	7	9
Municipal	3	4
Total général	17	23

1 - 3 / 3

Quand surviennent les accidents mortels ?

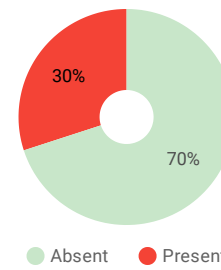
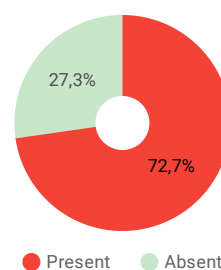


Qui sont les victimes décédées selon leur âge et leur mode de transport ?

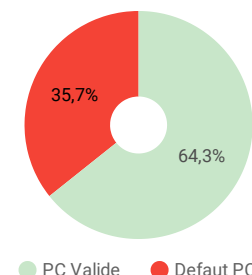
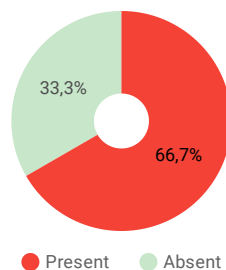


Pourquoi? Quels sont les facteurs déclenchants ou aggravants ?

Conduite addictive : L'alcool / Cannabis



Vitesse inadaptée / Validité permis de conduire



Note : Afin de ne pas biaiser les statistiques des facteurs alcool/cannabis/vitesse/permis de conduire, seules les données connues sont prises en compte dans le calcul des pourcentages

Protection individuelle : Ceinture de sécurité pour les usagers de véhicules hors 2 roues et piéton

