


Situation instantanée des accidents mortels et victimes induites

Répartition des victimes décédées selon le type d'utilisateur

Accidents mortels **32** ↑ 7

Victimes décédées **38** ↑ 11

Victimes blessées **24** ↓ -13

 **31** ↑ 11

 **2** ↓ -1

 **0** ↓ -1

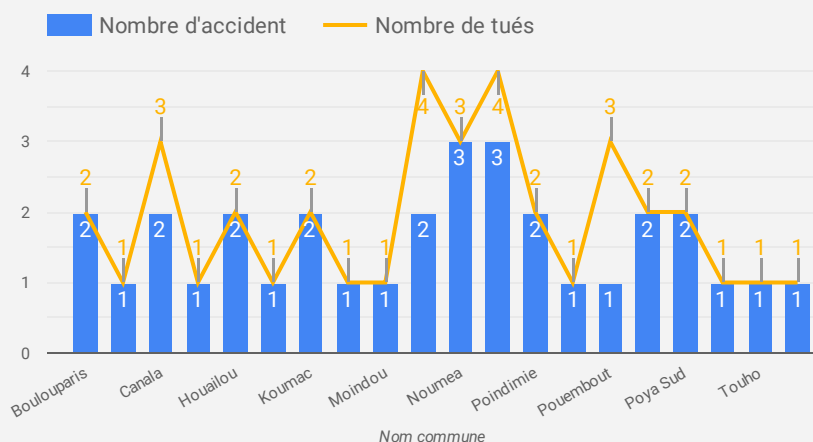
 **0** 0

 **5** ↑ 2

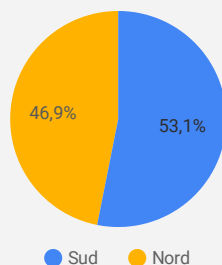
**Autre** **0** 0

### Où surviennent les accidents mortels et leurs victimes ?

Dans quelle commune?



Dans quelle province?

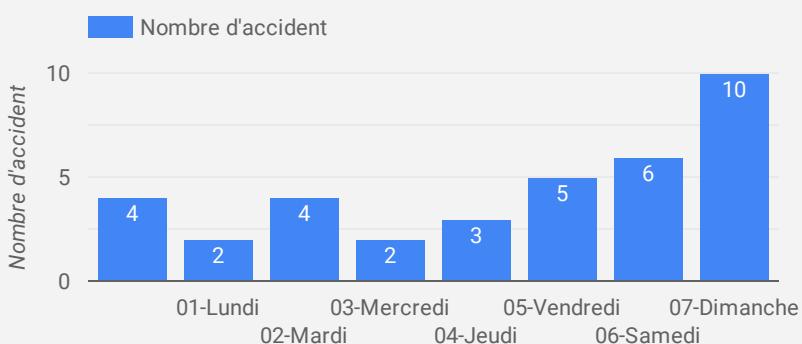


Sur quel réseau?

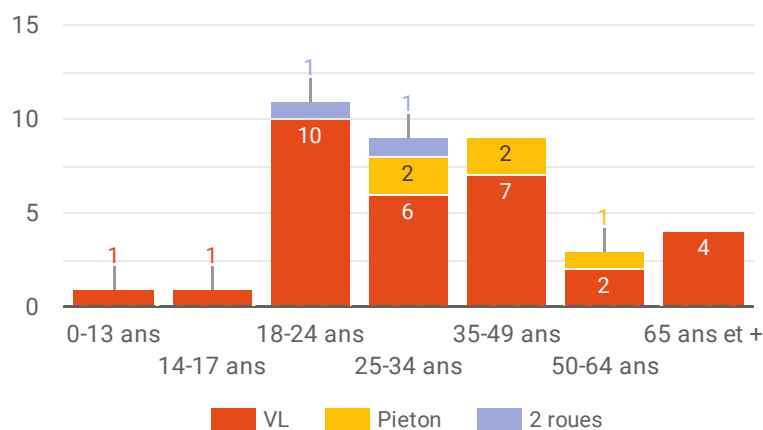
Reseau de voirie	Nombre d'accident	Nombre d...
Territorial	15	17
Provincial	10	13
Municipal	7	8
null	4	null
<b>Total général</b>	<b>32</b>	<b>38</b>

1 - 4 / 4

### Quand surviennent les accidents mortels?

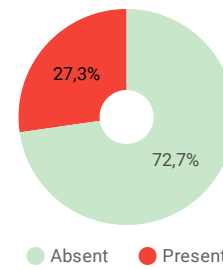
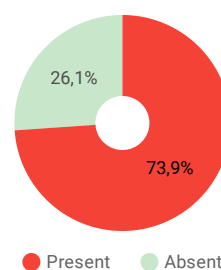


### Qui sont les victimes décédées selon leur âge et leur mode de transport?

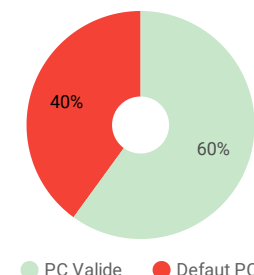
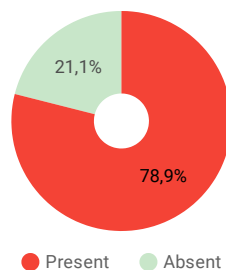


### Pourquoi? Quels sont les facteurs déclenchants ou aggravants ?

Conduite addictive : L'alcool / Cannabis



Vitesse inadaptée / Validité permis de conduire



Note : Afin de ne pas biaiser les statistiques des facteurs alcool/cannabis/vitesse/permis de conduire, seules les données connues sont prises en compte dans le calcul des pourcentages

Protection individuelle : Ceinture de sécurité pour les usagers de véhicules hors 2 roues et piéton

