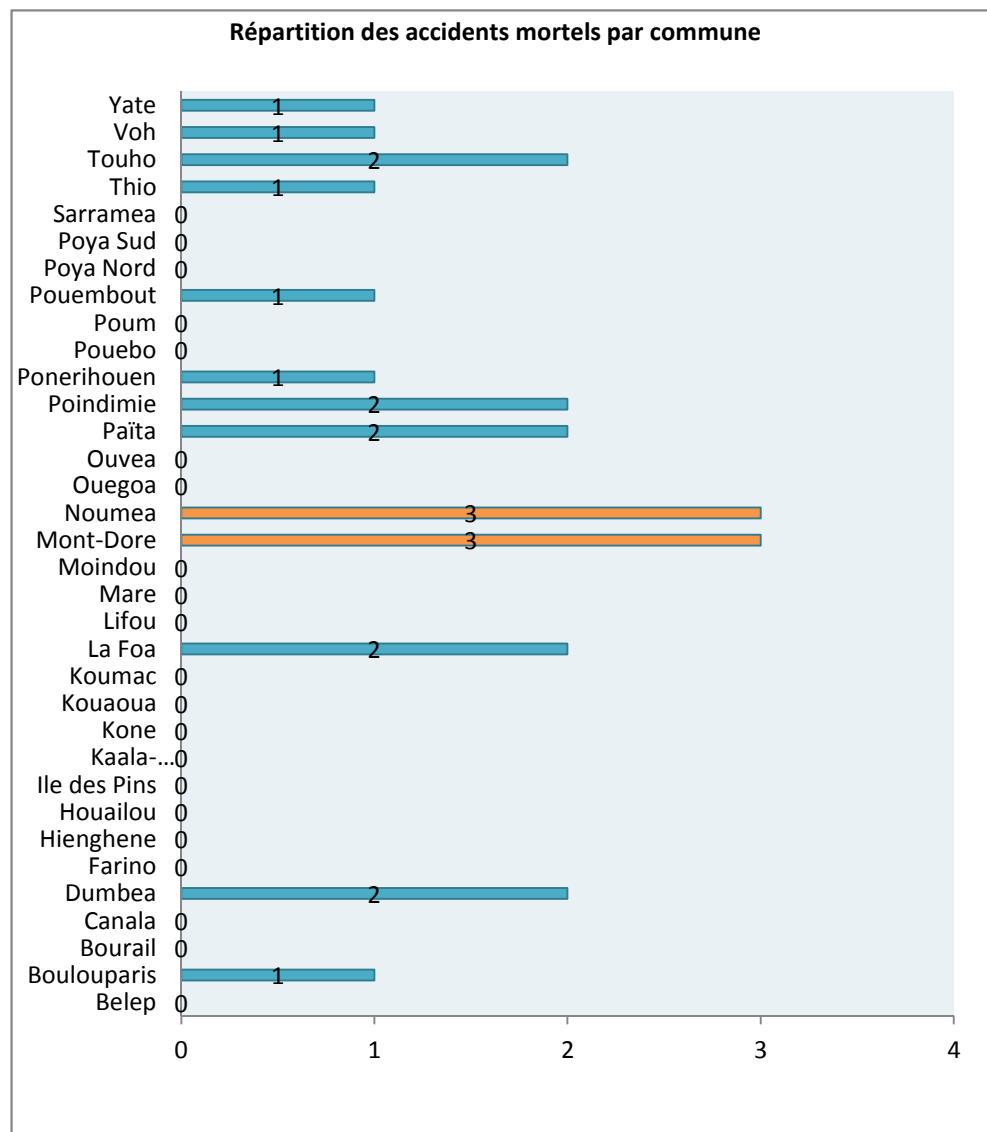


# Zoom sur les accidents mortels de la circulation routière en Nouvelle-Calédonie en 2020

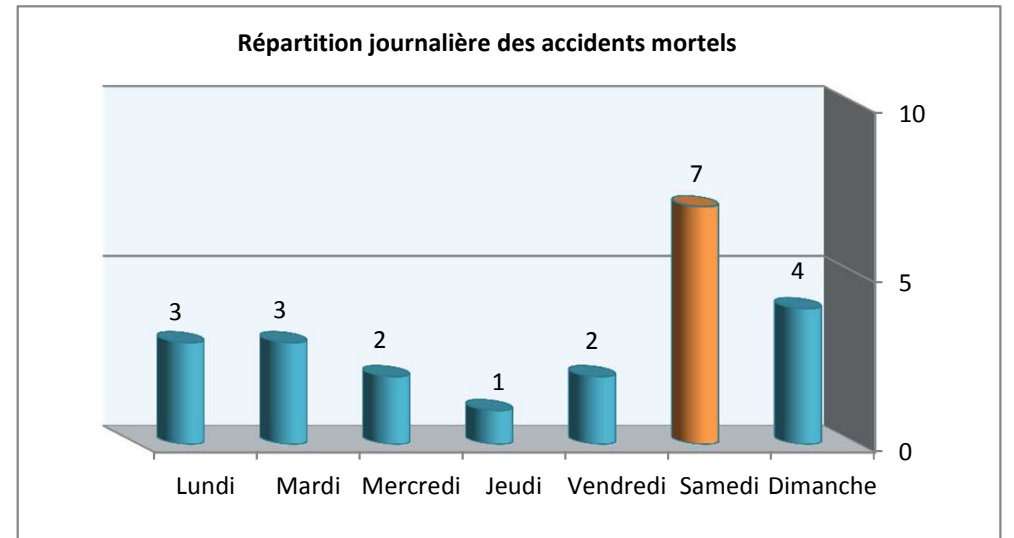
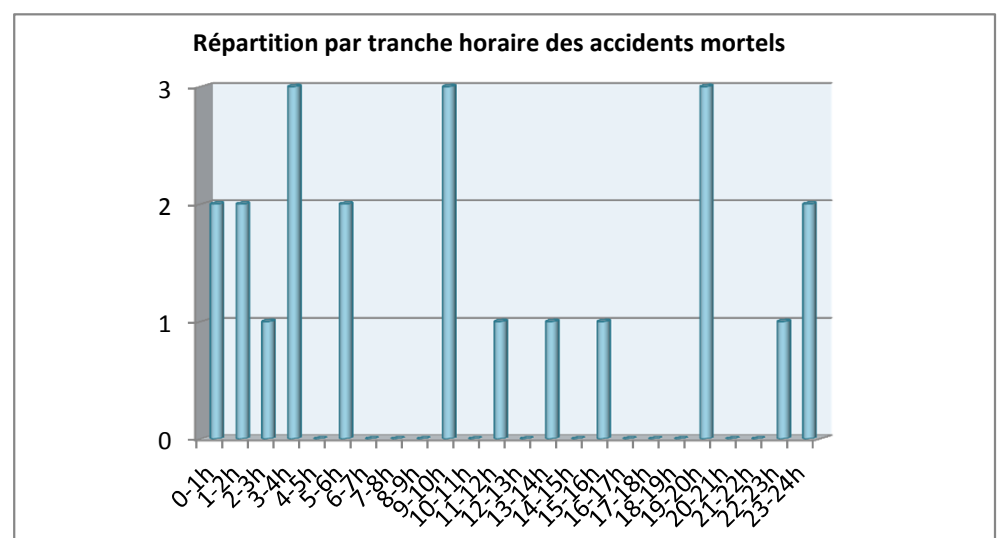
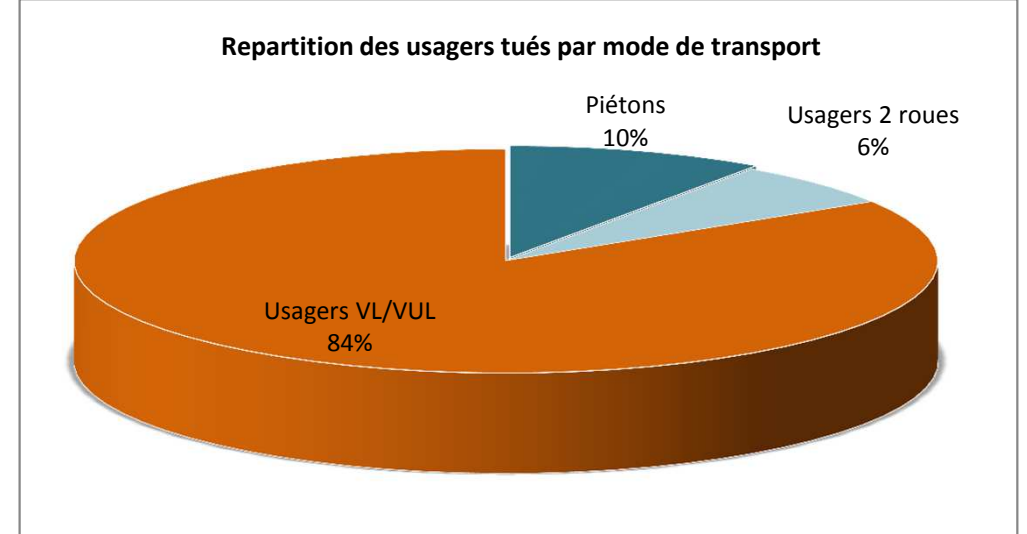
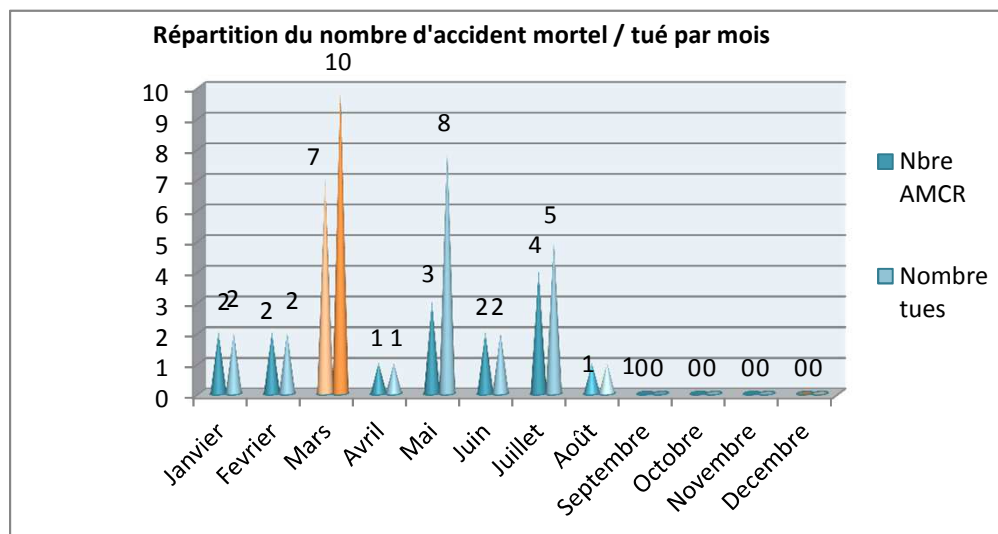
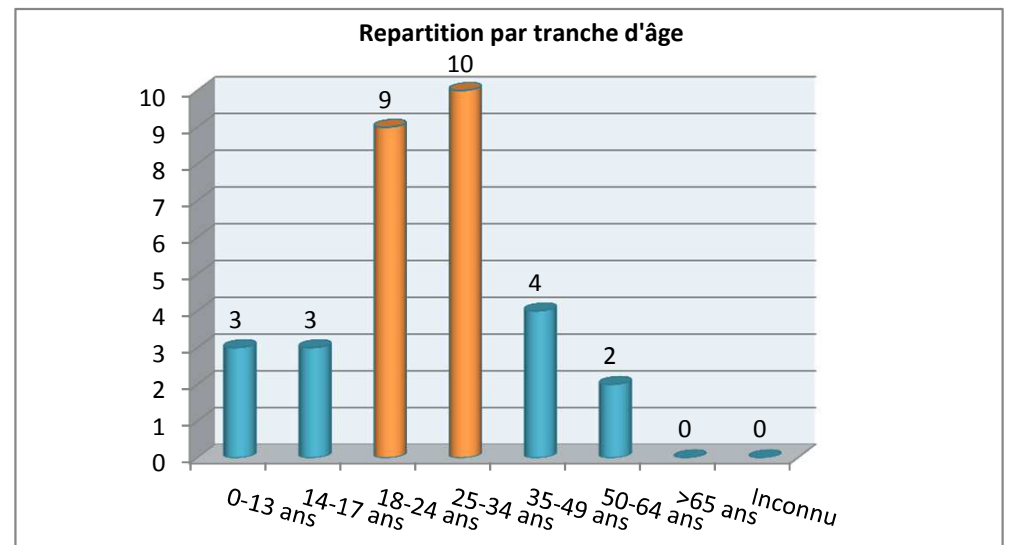
Au 17 septembre 2020, le bilan est de 22 accidents mortels, 31 tués et 36 blessés dont 30 blessés hospitalisés .



### LES FACTEURS

Présence d'alcool et/ou stupéfiants	94,7%
Vitesse excessive ou inadaptée	85,7%
Défaut de permis	52,6%
Non port de la ceinture pour les personnes décédées dans les VL/VU	88,5%

\* Les accidents pour lesquels les analyses toxicologiques n'ont pas été effectuées ou pour lesquels l'enquête est encore en cours ne sont pas pris en compte pour le calcul des pourcentages afin de ne pas biaiser ceux-ci



Ces chiffres peuvent évoluer en fonction des mises à jour des bases de données formant le fichier des accidents de la route de Nouvelle-Calédonie