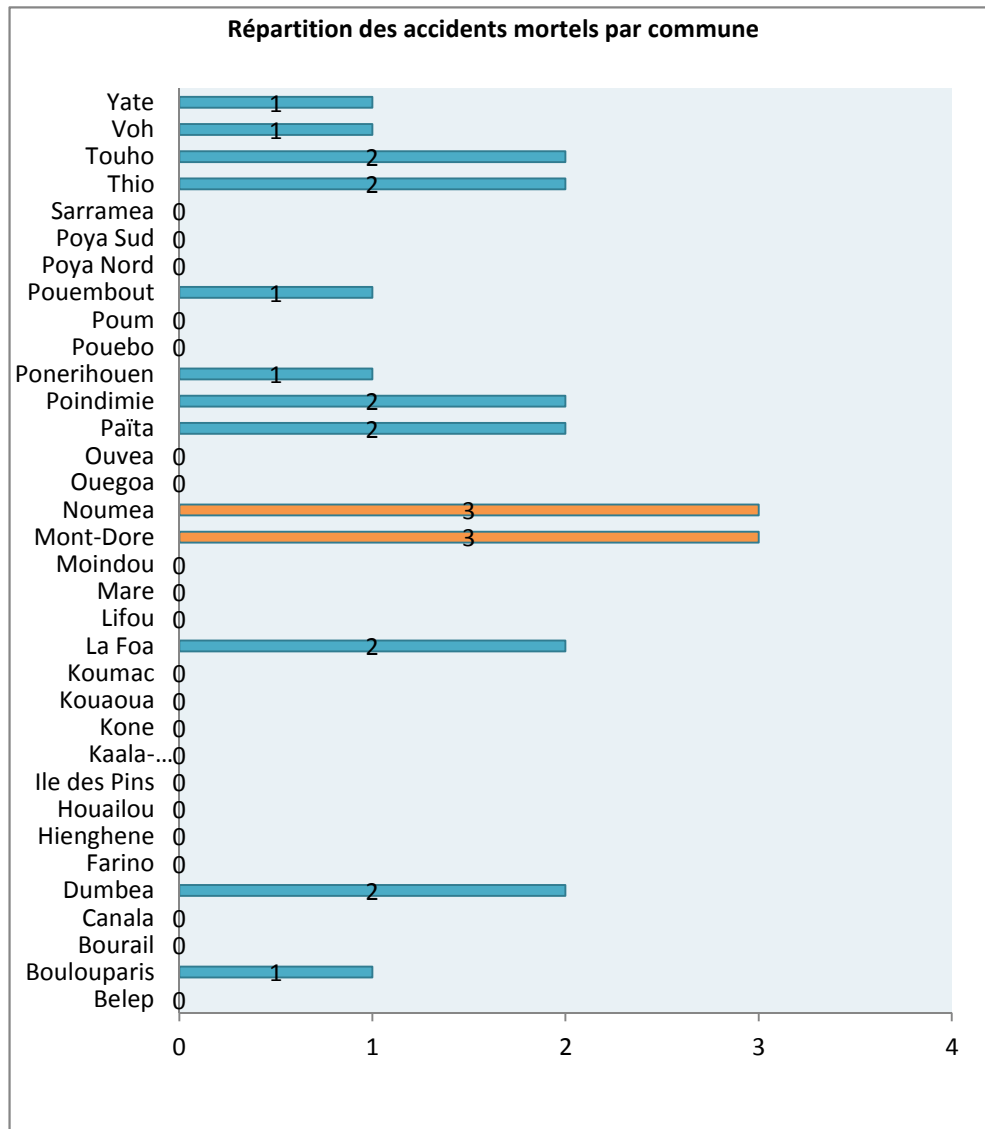


Zoom sur les accidents mortels de la circulation routière en Nouvelle-Calédonie en 2020

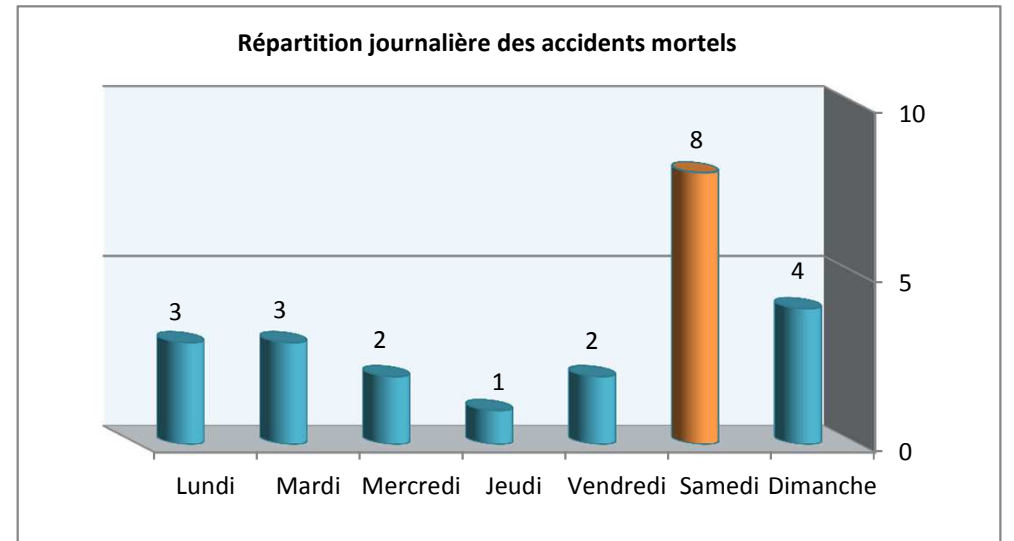
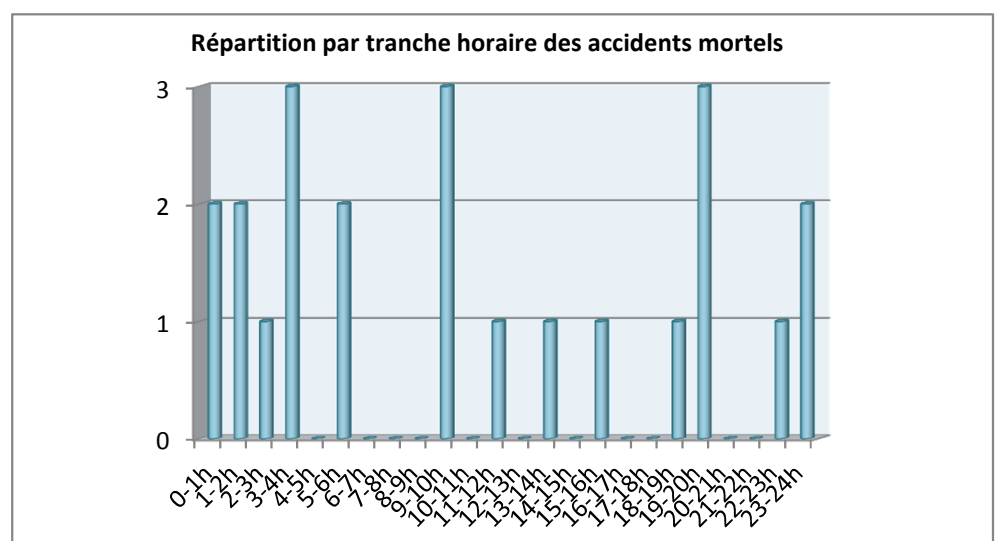
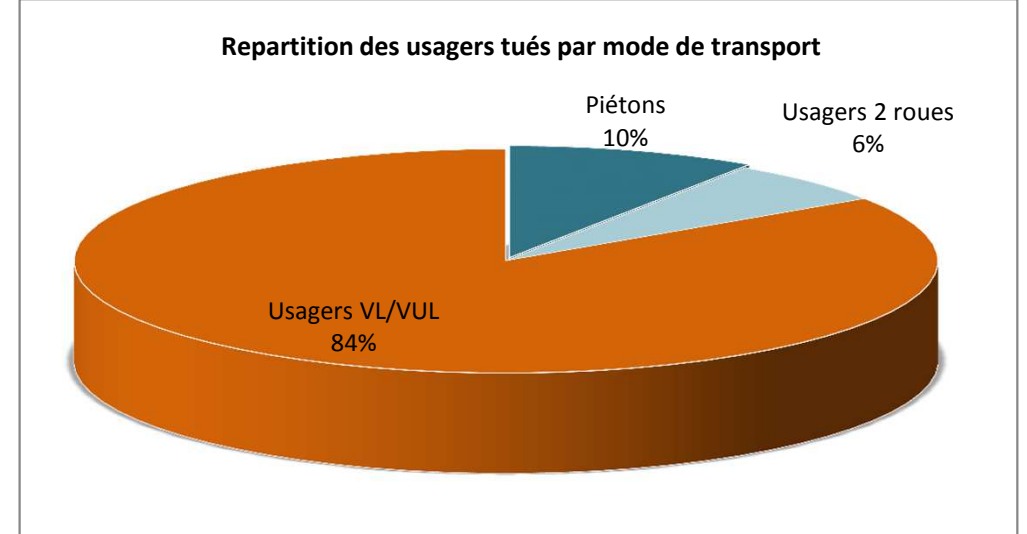
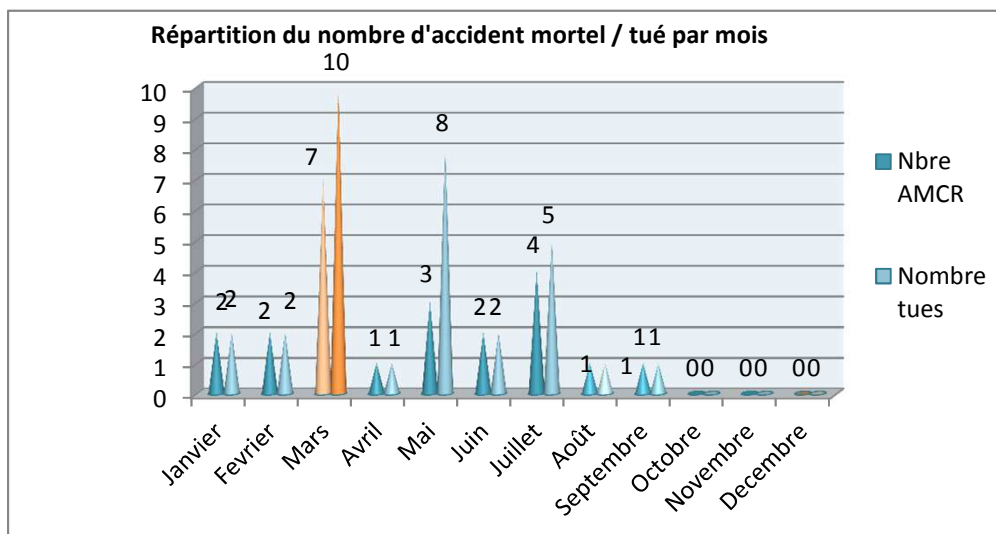
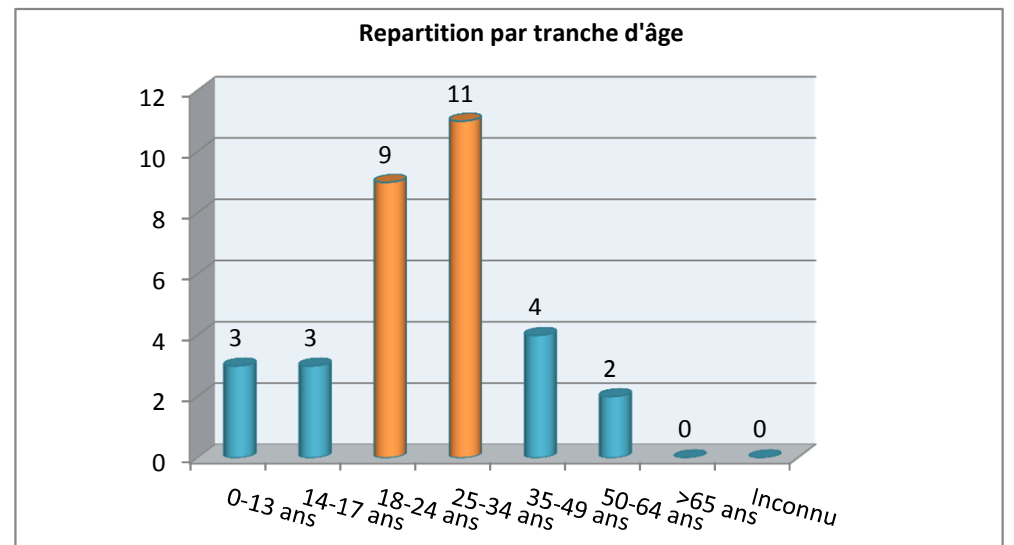
Au 15 octobre 2020, le bilan est de 23 accidents mortels, 32 tués et 36 blessés dont 30 blessés hospitalisés .



LES FACTEURS

| | |
|--|-------|
| Presence d'alcool et/ou stupéfiants | 95,0% |
| Vitesse excessive ou inadaptée | 86,7% |
| Défaut de permis | 50,0% |
| Non port de la ceinture pour les personnes décédées dans les VL/VU | 88,9% |

* Les accidents pour lesquels les analyses toxicologiques n'ont pas été effectuées ou pour lesquels l'enquête est encore en cours ne sont pas pris en compte pour le calcul des pourcentages afin de ne pas biaiser ceux-ci



Ces chiffres peuvent évoluer en fonction des mises à jour des bases de données formant le fichier des accidents de la route de Nouvelle-Calédonie