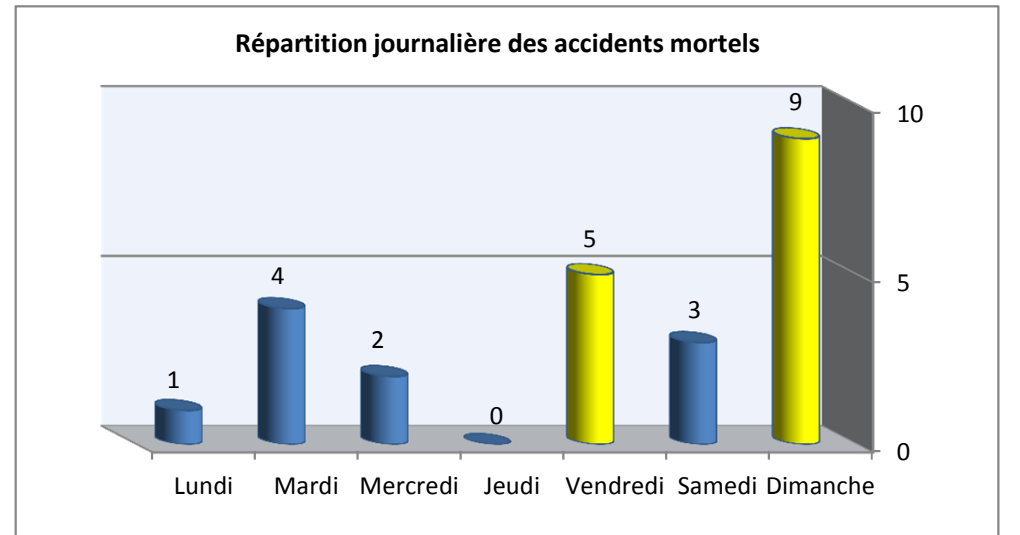
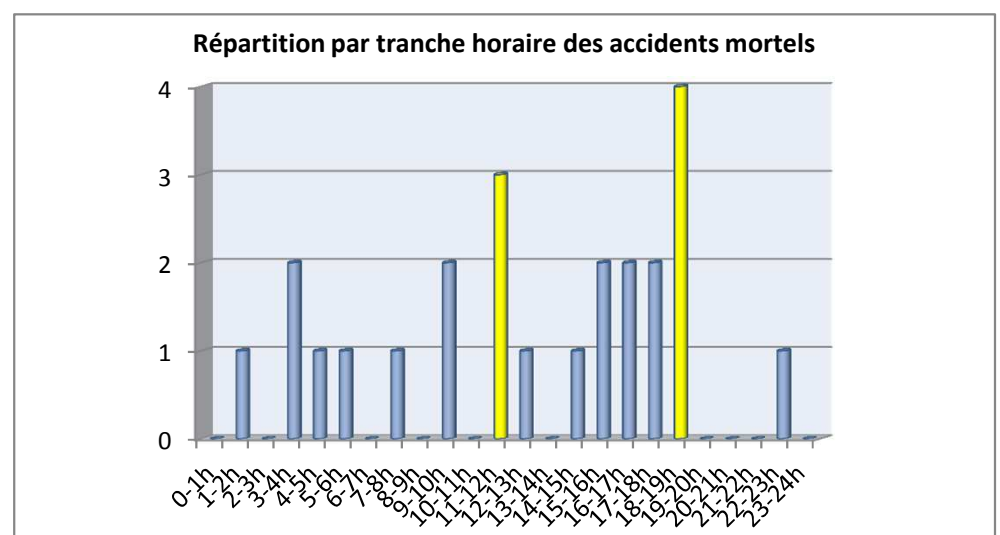
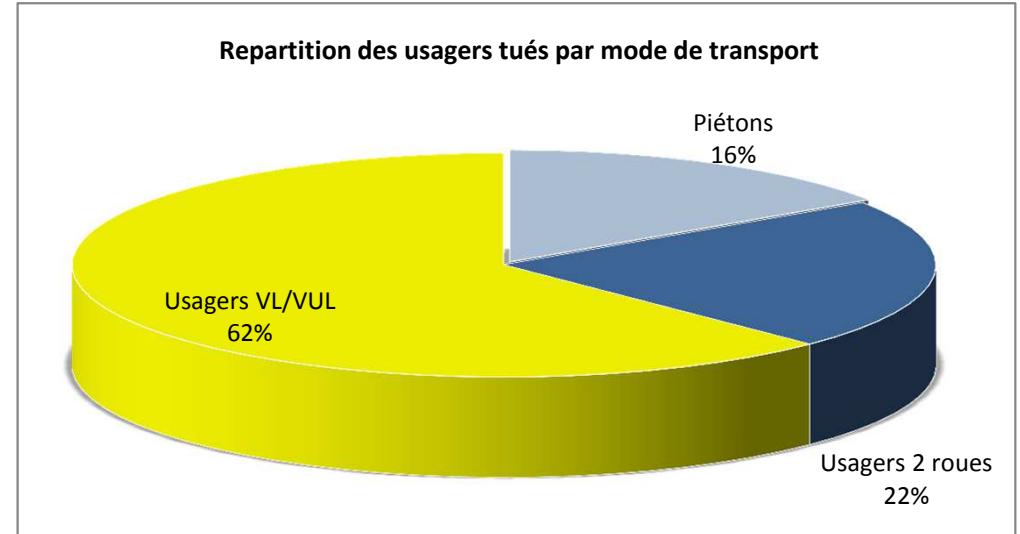
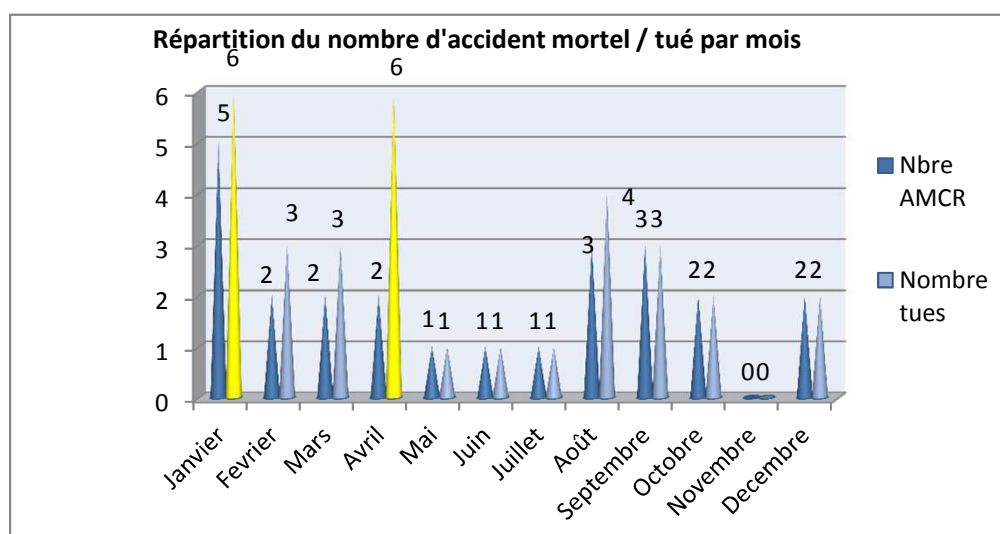
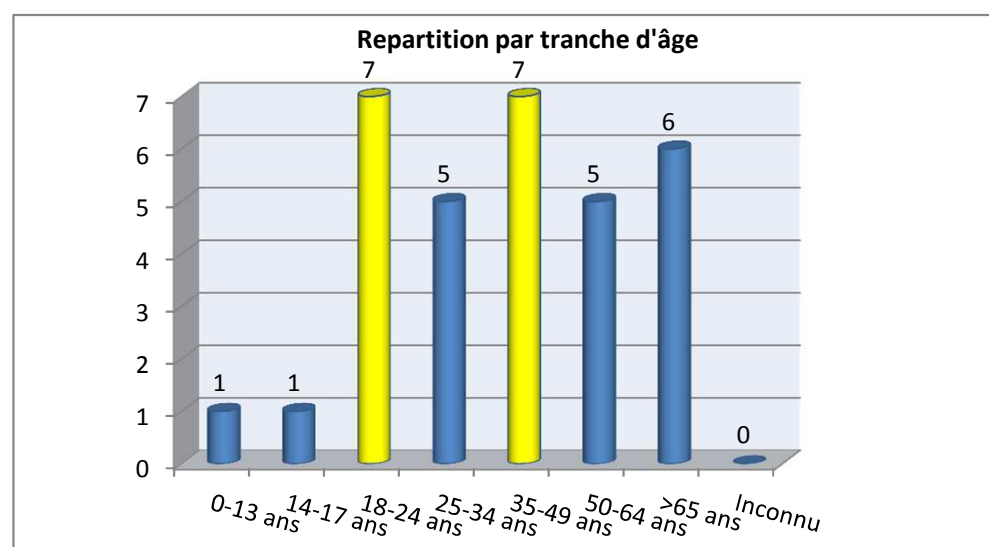
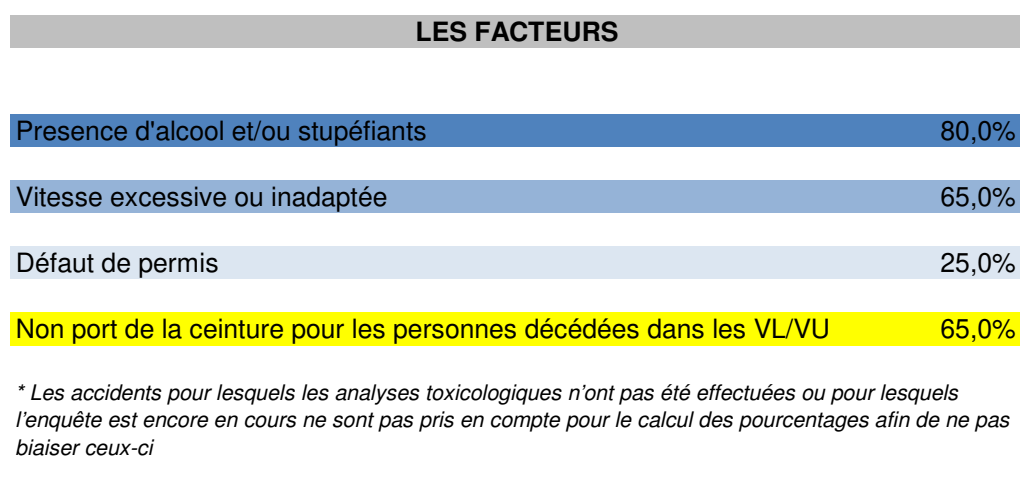
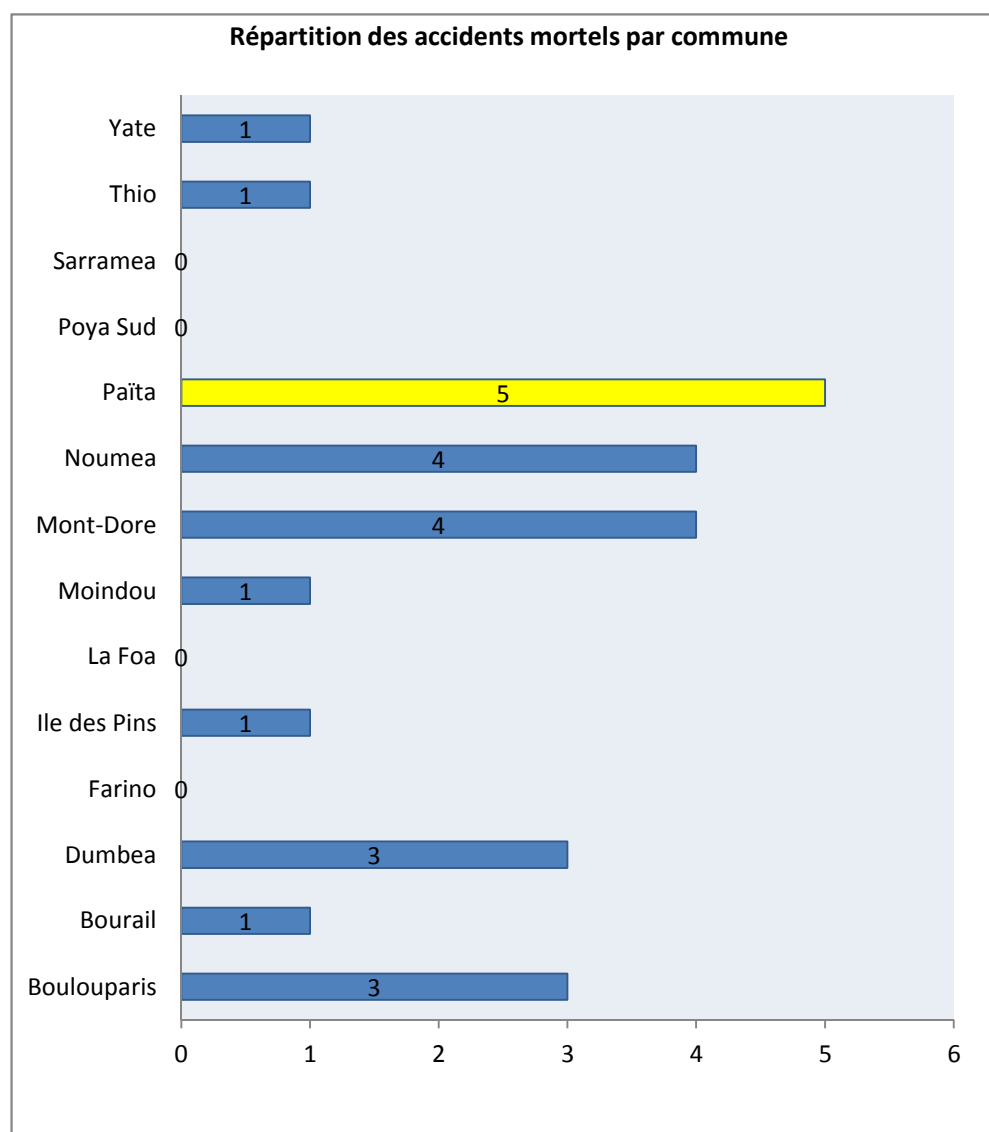


Zoom sur les accidents mortels de la circulation routière en Province Sud en 2017

Au 31 décembre 2017, le bilan annuel définitif est de 24 accidents mortels, 32 tués et 15 blessés.



Ces chiffres peuvent évoluer en fonction des mises à jour des bases de données formant le fichier des accidents de la route de Nouvelle-Calédonie

