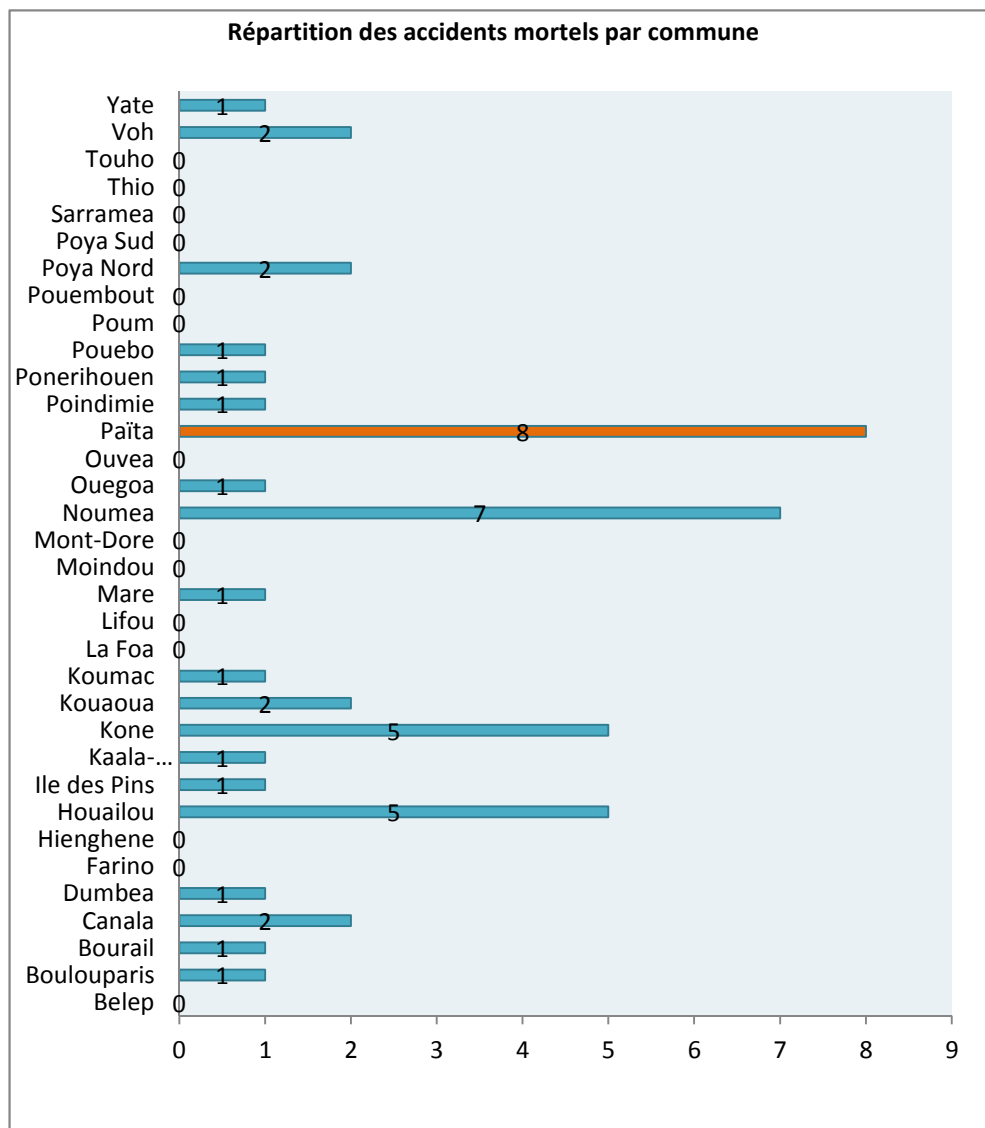


## Zoom sur les accidents mortels de la circulation routière en Nouvelle-Calédonie en 2016

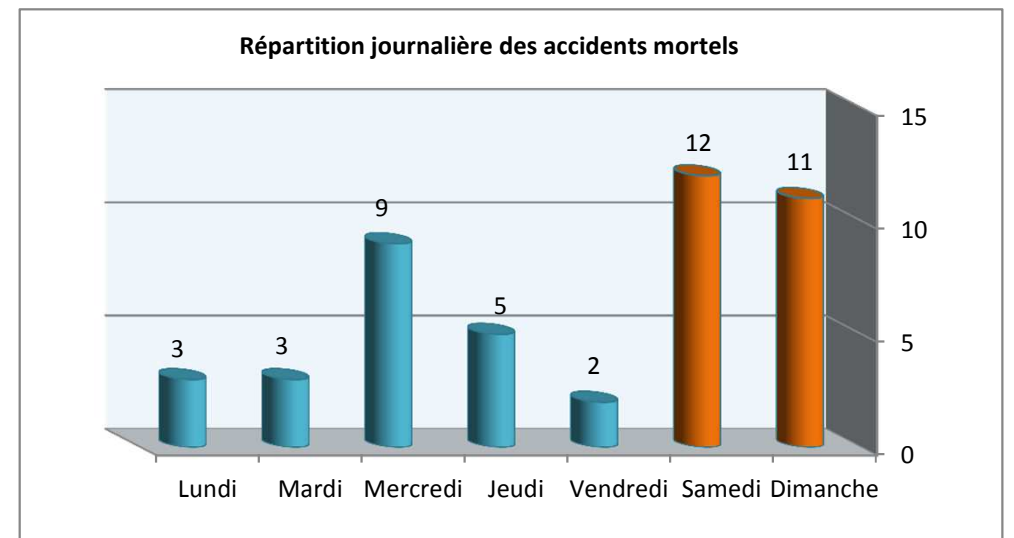
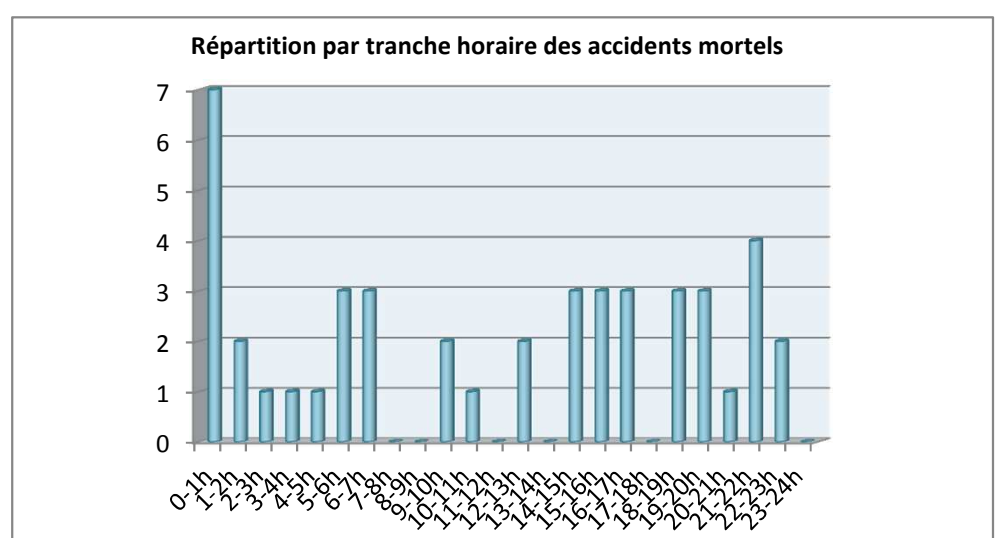
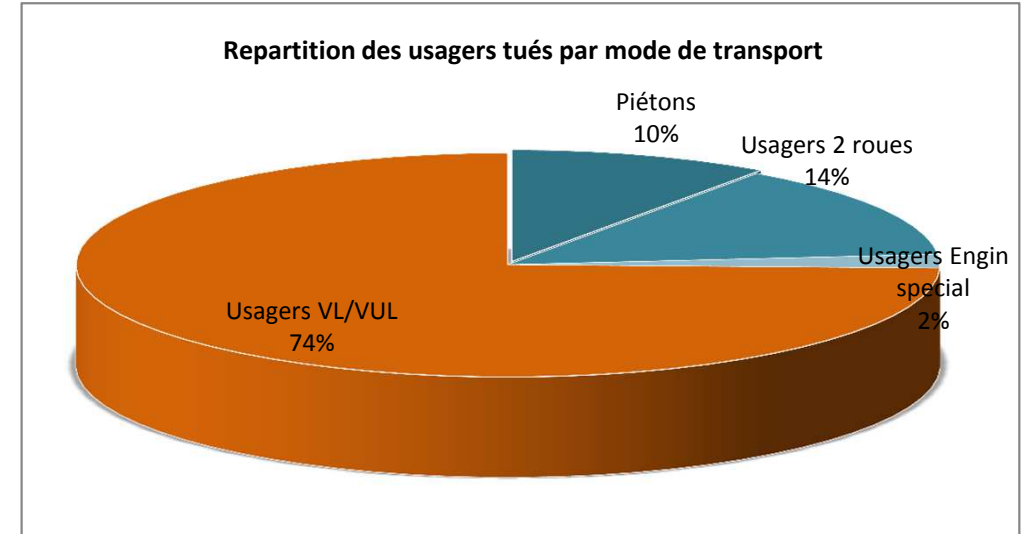
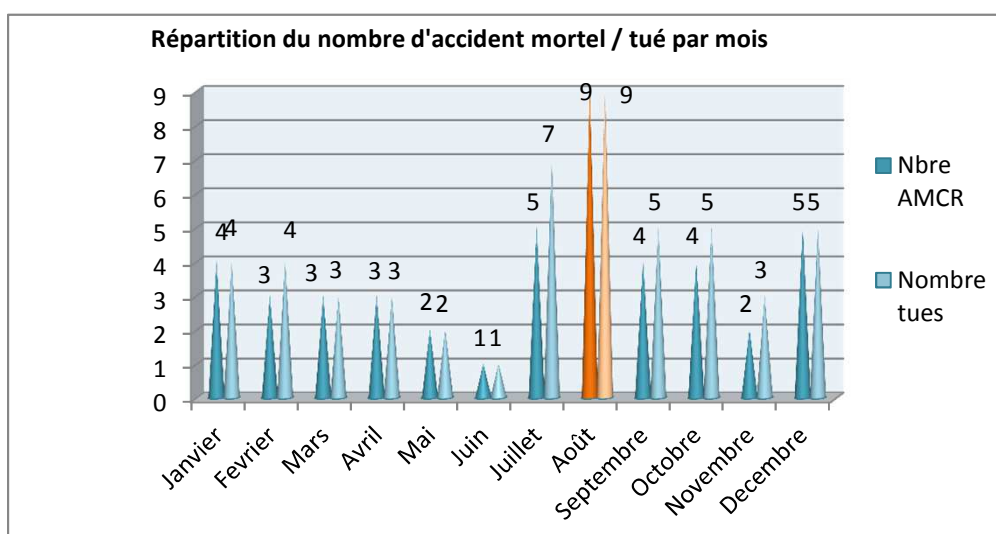
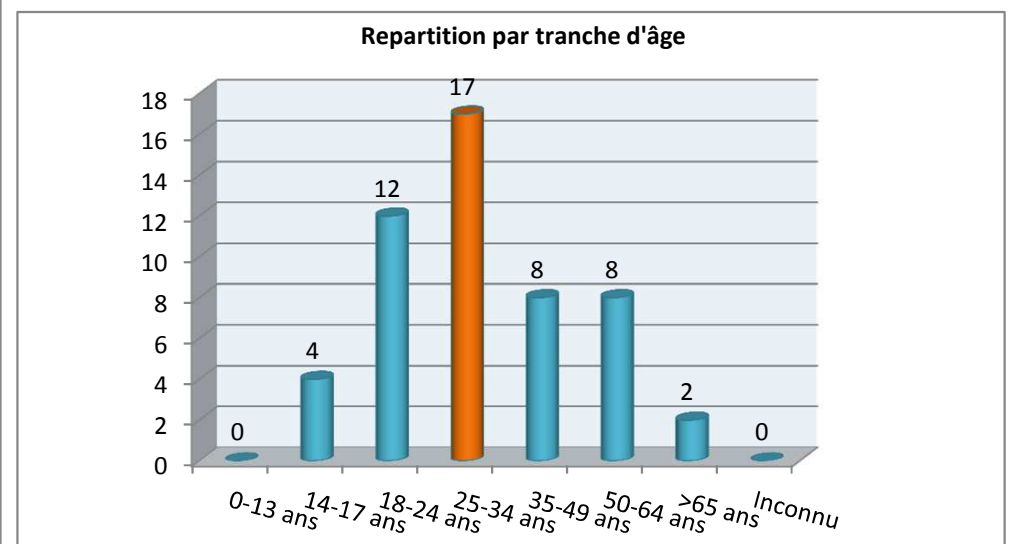
**Au 31 décembre 2016, il a été enregistré 45 accidents mortels dont les conséquences humaines définitives sont :  
51 tués et 48 blessés dont 41 blessés hospitalisés.**



### LES FACTEURS

Presence d'alcool et/ou stupéfiants	91,2%
Vitesse excessive ou inadaptée	68,6%
Défaut de permis	40,0%
Non port de la ceinture pour les personnes décédées dans les VL/VU	81,6%

*\* Les accidents pour lesquels les analyses toxicologiques n'ont pas été effectuées ou pour lesquels l'enquête est encore en cours ne sont pas pris en compte pour le calcul des pourcentages afin de ne pas biaiser ceux-ci*



Ces chiffres peuvent évoluer en fonction des mises à jour des bases de données formant le fichier des accidents de la route de Nouvelle-Calédonie