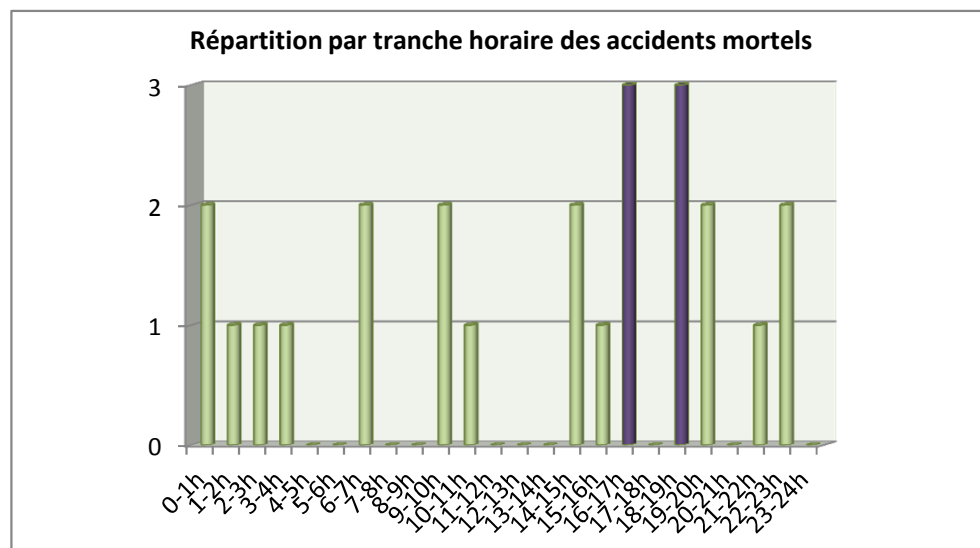
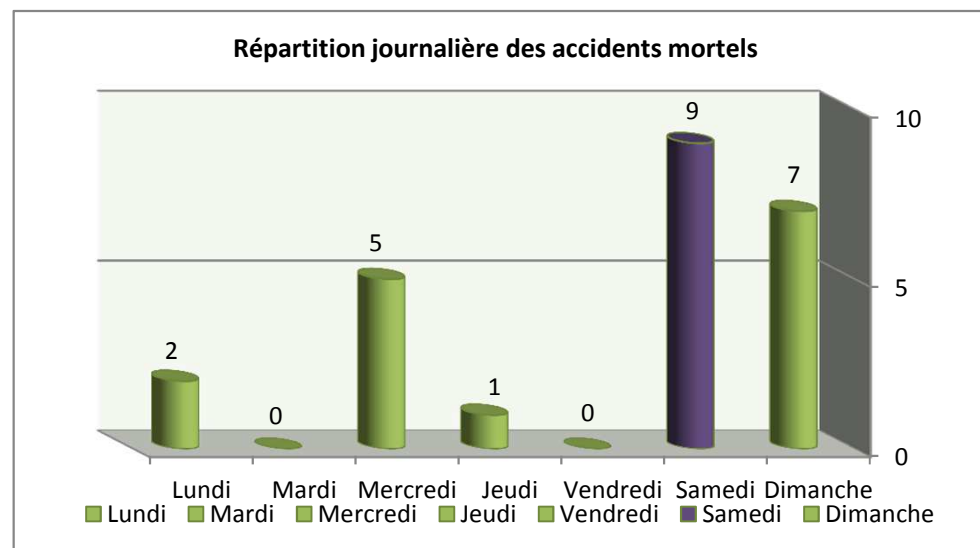
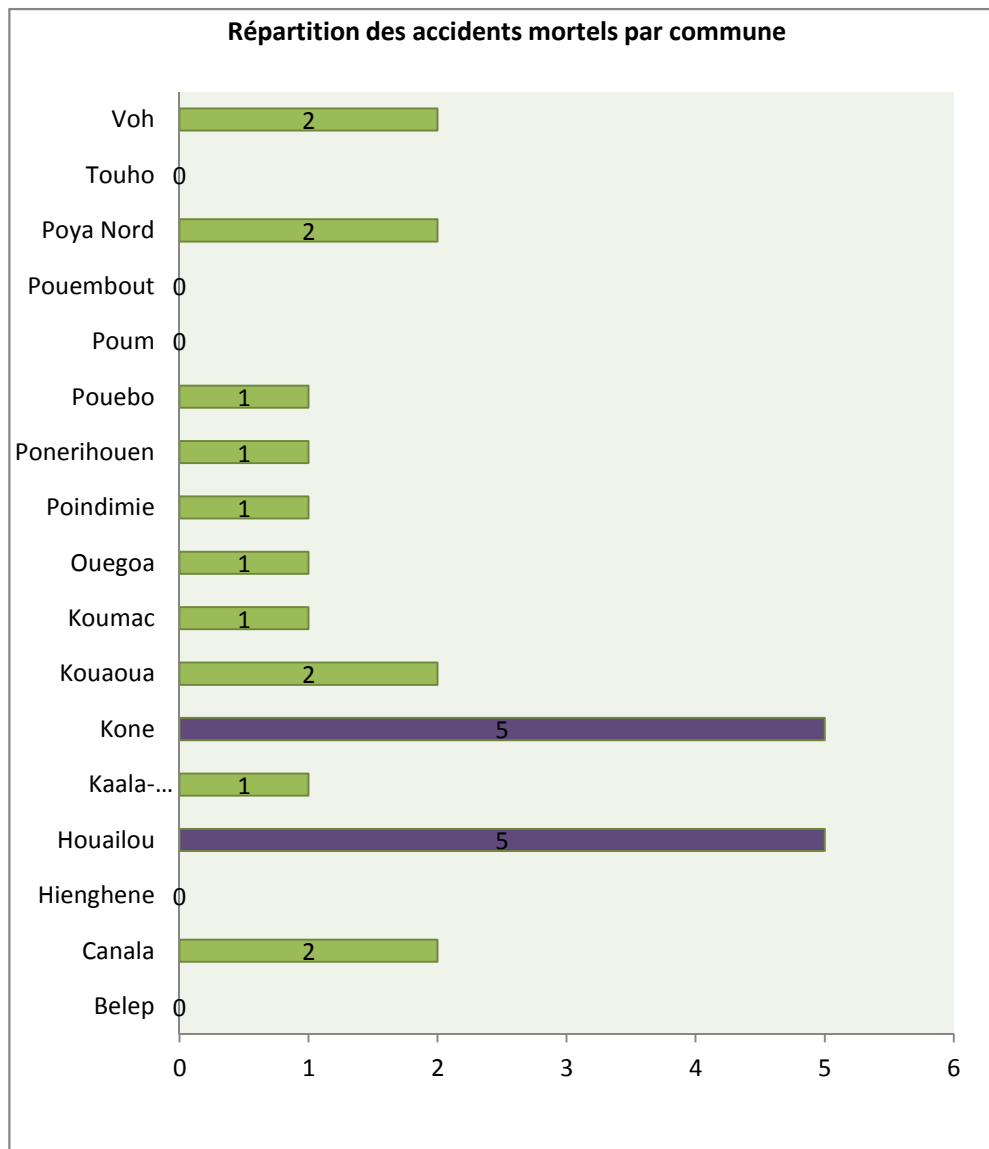
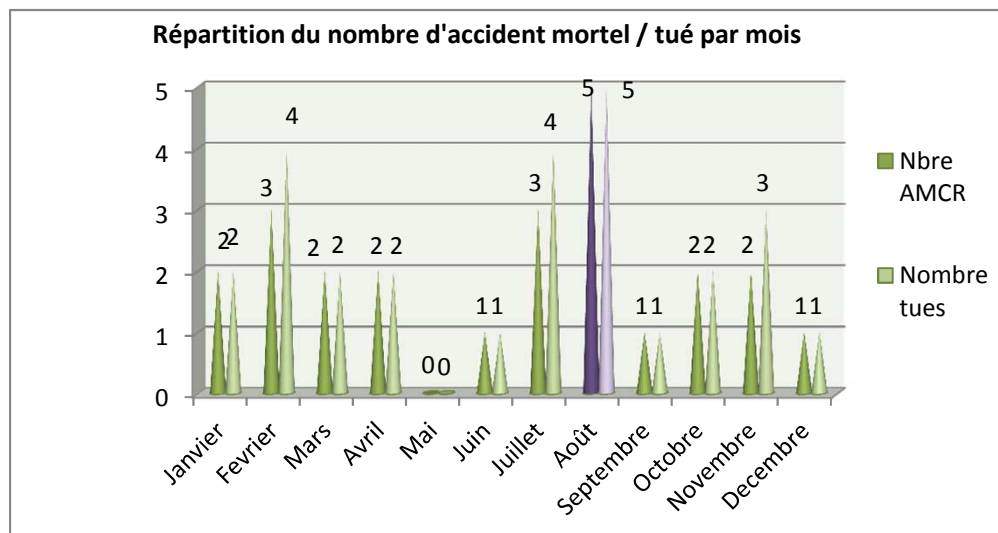


## Zoom sur les accidents mortels de la circulation routière en province Nord en 2016

**Au 31 décembre 2016, il a été enregistré 24 accidents mortels dont les conséquences humaines sont: 27 tués et 30 blessés.**

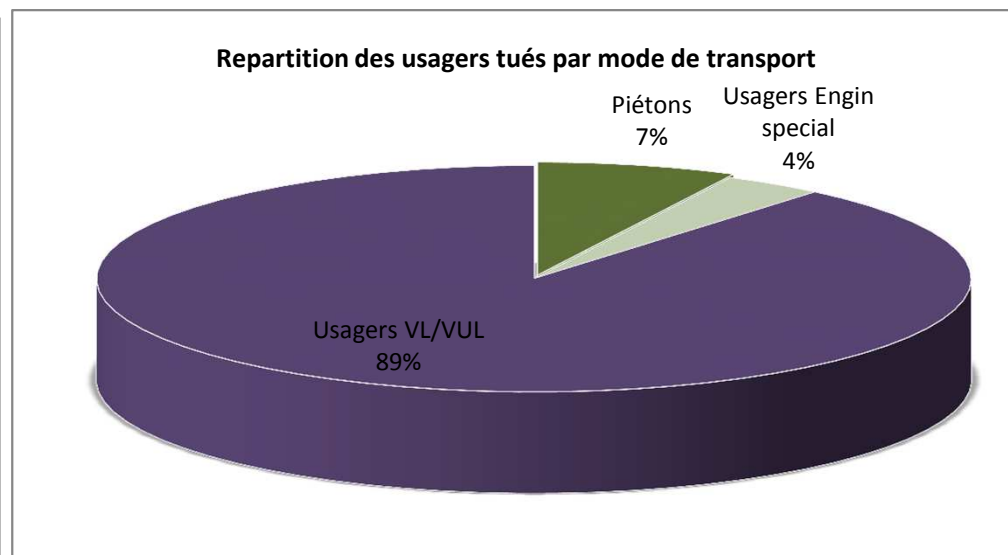
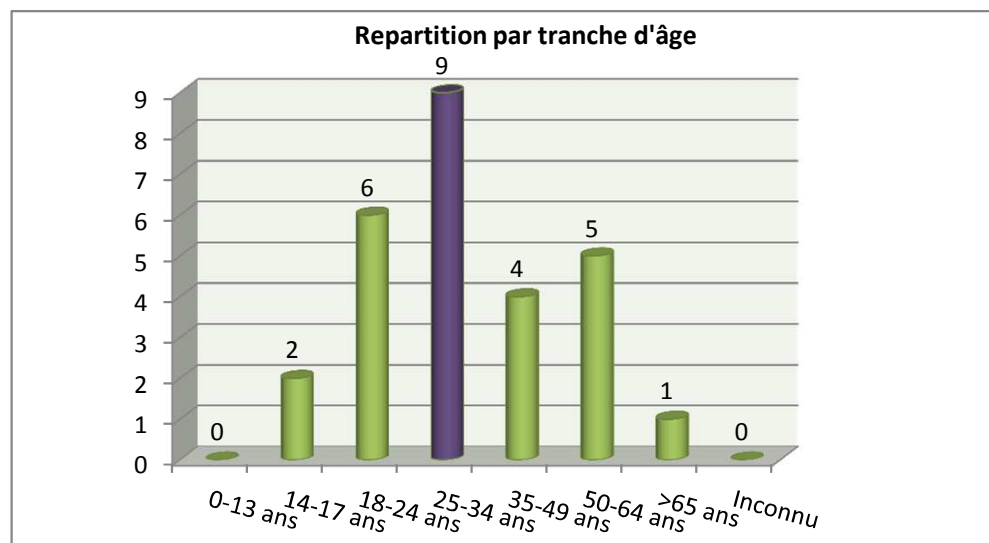


## Zoom sur les accidents mortels de la circulation routière en province Nord en 2016



### LES FACTEURS

Presence d'alcool et/ou stupéfiants	93,3%
Vitesse excessive ou inadaptée	66,7%
Défaut de permis	45,8%
Non port de la ceinture pour les personnes décédées dans les VL/VU	87,5%



Ces chiffres peuvent évoluer en fonction des mises à jour des bases de données formant le fichier des accidents de la route de Nouvelle-Calédonie