

SÉCURITÉ ROUTIÈRE
TOUS RESPONSABLES

LES PIETONS DANS LES ACCIDENTS CORPORELS DE LA CIRCULATION ROUTIERE



Table des matières

CRITERE DE L'ETUDE	1
ANALYSE	1
1 BILAN ACCIDENTALITE.....	1
2 INDICATEURS ENVIRONNEMENTAUX.....	2
2.1 Répartition communale des accidents corporels et de leurs conséquences humaines.....	2
2.2 Répartition temporelle des accidents en nombre	3
2.2.1 Selon le jour	3
2.2.2 Selon le mois.....	3
2.3 Répartition des accidents selon la luminosité en nombre	4
2.4 Répartition des accidents selon le réseau routier en nombre	4
2.5 Répartition des accidents en/hors intersection en nombre	4
2.6 Répartition des accidents en/hors agglomération en nombre.....	4
3 FOCUS SUR LES PIETONS.....	5
3.1 Répartition des piétons selon le sexe	5
3.2 Répartition des piétons selon leur âge	5
3.3 Le facteur alcool	6
4 PROFIL DU PIETON DECEDE DANS UN ACCIDENT DE LA CIRCULATION ROUTIERE.....	7
5 SYNTHESE.....	8

FICHE**THEMATIQUE**

« SITUATION DES
PIÉTONS DANS LES
ACCIDENTS »

DATE DE PARUTION :

SEPTEMBRE 2019

DEFINITIONS :**Accident corporel :**

Accident survenu sur une voie ouverte à la circulation publique, impliquant au moins un véhicule, ayant eu pour conséquence humaine au moins une victime et ayant fait l'objet d'un procès-verbal des forces de l'ordre.

Tué

Victime décédée sur le coup ou dans les 30 jours qui suivent l'accident.

Blessé

Victime admise dans un hôpital plus de 24heures (BH) ou ayant fait l'objet de soins médicaux, non hospitalisée ou admise comme patiente à l'hôpital moins de 24 heures (BNH).

**OBSERVATOIRE DE
LA SECURITE
ROUTIERE**

REDACTEURS :
D.DOPPLER/ N.VIGER

SERVICE DE LA SECURITE
ET DE LA CIRCULATION
ROUTIERES

**CRITERE DE L'ETUDE**

L'étude porte sur les accidents corporels impliquant au moins un piéton en Nouvelle-Calédonie pendant la période 2014-2018.

ANALYSE**1 Bilan accidentalité**

Bilan accidentalité	Accidents corporels	Dont mortels	Tués	Blessés
Situation globale	1643	230	275	2351
Accidents impliquant au moins un piéton	263	35	35	256
Victimes piéton			34	240

Durant la période d'étude, 263 accidents corporels impliquant un piéton dont 35 mortels ont été répertoriés, soit :

- 16 % des accidents corporels et 15,2% des accidents mortels.

Ces 263 accidents ont induit 291 victimes : 35 tués et 256 blessés, soit 12,7% des tués et 10,8% des blessés.

Pour un accident mortel ce n'est pas le piéton qui est décédé mais le conducteur.

Les piétons blessés ou tués dans ces accidents sont au nombre de:

- 34 tués, soit **12,4%** des tués.
- 240 blessés, soit **10,2%** des blessés.

2 Indicateurs environnementaux

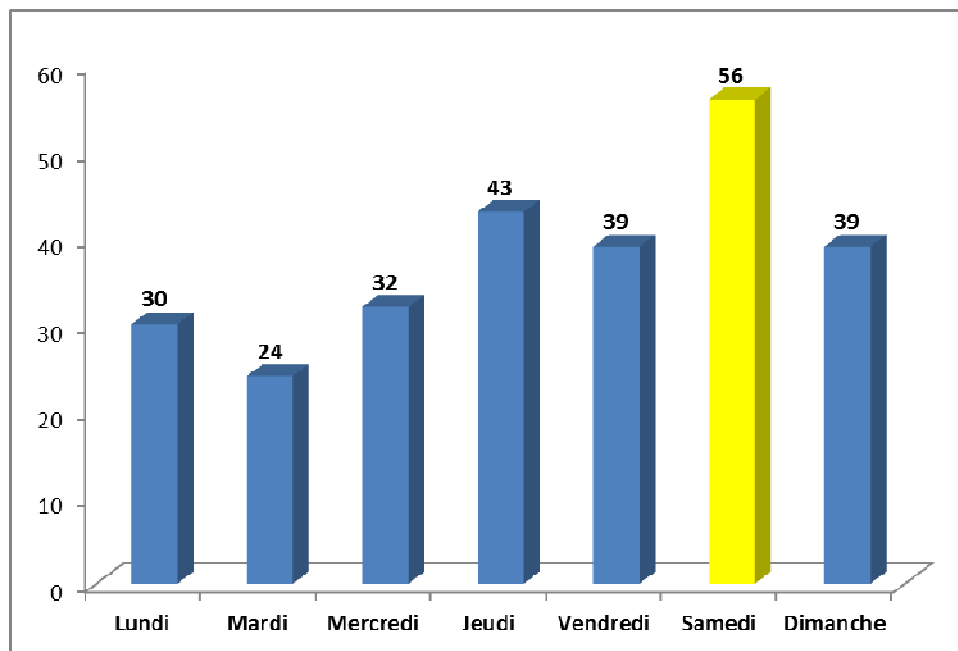
2.1 Répartition communale des accidents corporels et de leurs conséquences humaines

Répartition par commune	Accidents corporels	Dont mortels	Tués	Blessés
Bourail	3	1	1	6
Canala	2	1	1	2
Dumbéa	14	6	6	10
Hienghène	1	0	0	1
Houailou	3	1	1	2
Koné	4	3	3	2
La Foa	2	1	1	1
Lifou	6	3	3	5
Maré	2	1	1	1
Mont-Dore	11	2	2	9
Nouméa	194	8	8	200
Ouvéa	2	1	1	1
Païta	9	4	4	5
Poindimié	4	2	2	2
Ponérihouen	2	0	0	2
Poya	1	0	0	1
Sarraméa	1	0	0	5
Touho	2	1	1	1

- **73,8%** des accidents corporels impliquant un piéton ont lieu à Nouméa. Cette proportion s'élève à **86,7%** pour le Grand-Nouméa (Dumbéa, Mont-Dore, Nouméa et Païta).

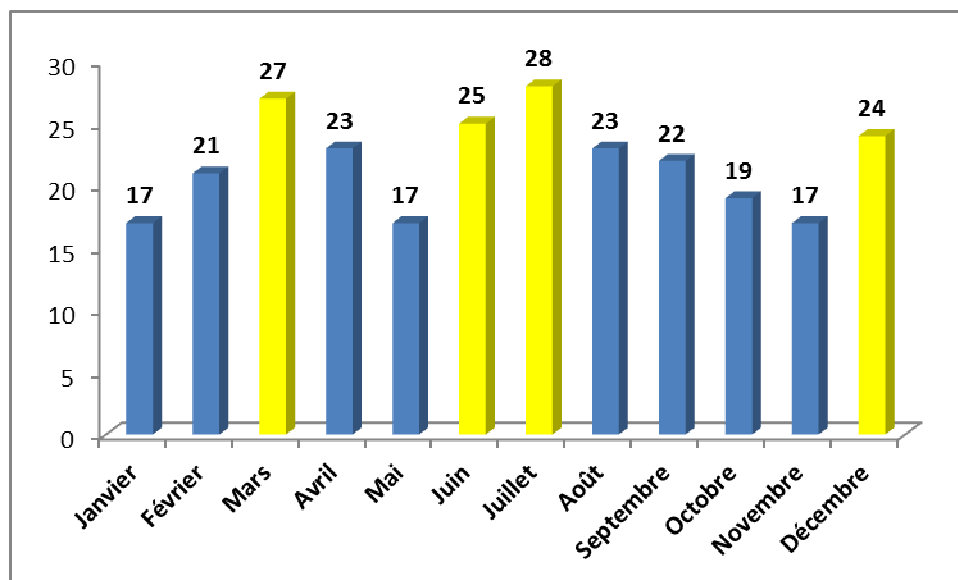
2.2 Répartition temporelle des accidents en nombre

2.2.1 Selon le jour



- 36% des accidents corporels ont eu lieu le week-end (Samedi/Dimanche).

2.2.2 Selon le mois



- Les accidents sont répartis sur l'ensemble de l'année avec un pic aux mois de mars, juin, juillet et décembre.

2.3 Répartition des accidents selon la luminosité en nombre

Répartition par luminosité	Jour	Crépuscule	Nuit sans éclairage public	Nuit sans éclairage public allumé	Nuit avec éclairage public
Accidents corporels	137	8	51	1	66
<i>Dont mortels</i>	4	1	24	1	5

- 44,9% des accidents ont lieu de nuit.

2.4 Répartition des accidents selon le réseau routier en nombre

Répartition par type de réseau	Accidents corporels	<i>Dont mortels</i>
Voie Express	19	6
Route territoriale	21	9
Route provinciale	21	5
Voie urbaine	195	14
Autres	7	1
Total	263	35

- Plus de 7 accidents sur 10 ont lieu sur une voie urbaine.

2.5 Répartition des accidents en/hors intersection en nombre

Répartition selon l'intersection	En intersection	Hors intersection
Accidents corporels	103	160
<i>Dont mortels</i>	7	28

- 60,8% des accidents ont lieu hors intersection.

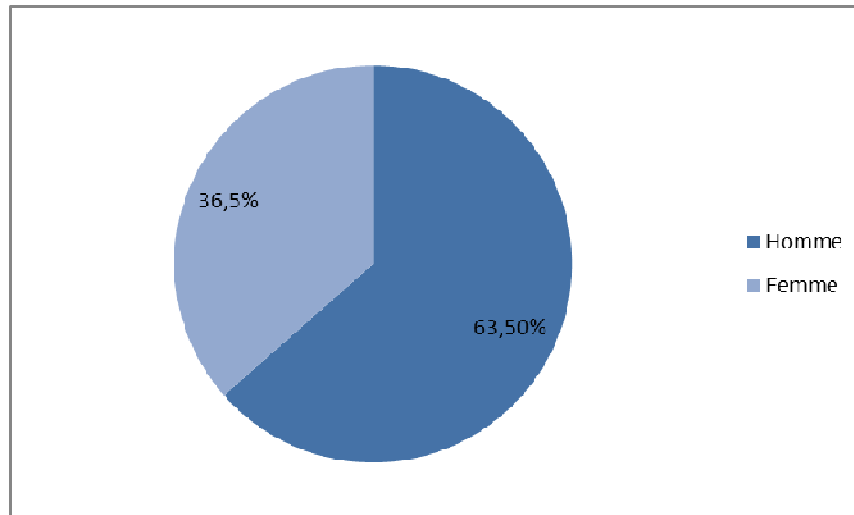
2.6 Répartition des accidents en/hors agglomération en nombre

Répartition selon l'agglomération	En agglomération	Hors agglomération
Accidents corporels	202	61
<i>Dont mortels</i>	10	25

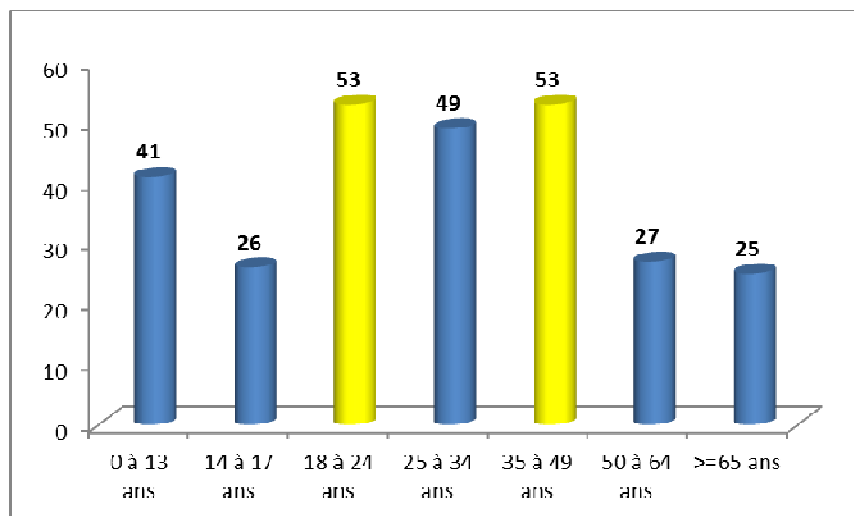
- 76,8% des accidents ont lieu en agglomération.

3 Focus sur les piétons.

3.1 Répartition des piétons selon le sexe



3.2 Répartition des piétons selon leur âge



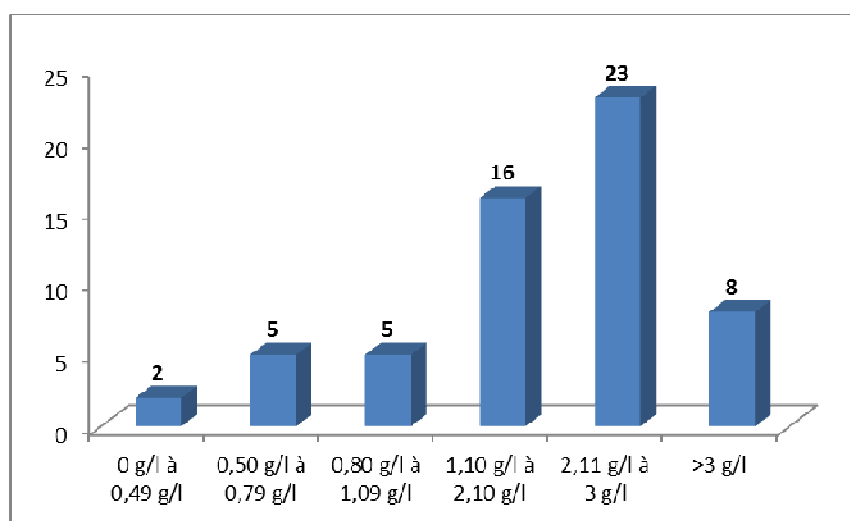
- Plus de la moitié des piétons ont entre 18 et 49 ans.

3.3 *Le facteur alcool*

4 piétons sur 10 étaient alcoolisés au moment de l'accident (*).

✚ Le taux moyen est de **2 g/l**

- Le taux le plus bas est 0,30g/l
- Le taux le plus élevé est **3,70 g/l**



- **8 piétons sur 10** avaient un taux supérieur à 1,09 g/l

(*) – Dans les accidents corporels, les analyses toxicologiques ne sont pas systématiques.

Les accidents pour lesquels les analyses toxicologiques n'ont pas été effectuées ne sont pas pris en compte pour le calcul des pourcentages afin de ne pas biaiser ceux-ci.

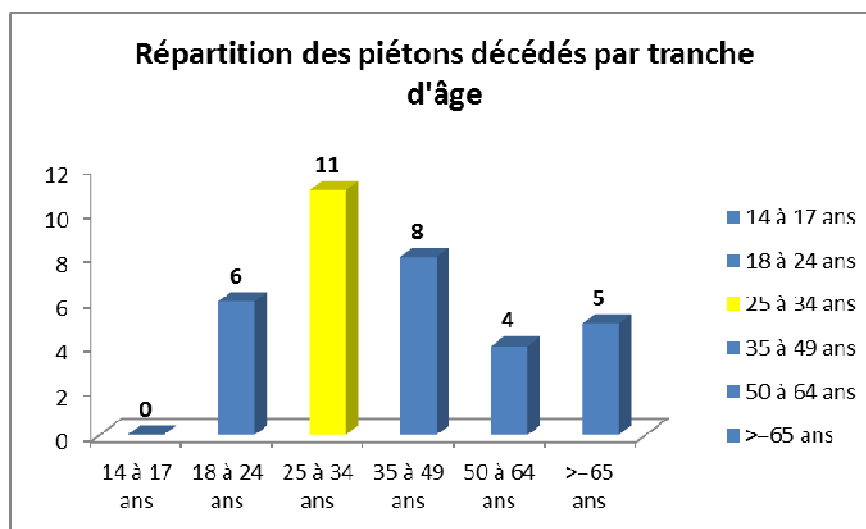
4 Profil du piéton décédé dans un accident de la circulation routière.

34 piétons ont perdu la vie dans un accident de la circulation routière pour la période 2014-2018.

9 piétons sur 10 étaient des hommes.

L'âge moyen de ces piétons est de 39 ans.

- Le plus jeune avait 19 ans.
- Le plus âgé avait 85 ans.



- 3 piétons décédés sur 10 ont entre 25 et 34 ans.

Alors qu'ils constituent 15,20% de la population de Nouvelle-Calédonie (source isee nc – recensement 2014), la part des piétons âgés de 25 à 34 ans représente 32,35% des usagers piétons décédés.

- 62,5% des piétons décédés étaient alcoolisés.
 - Le taux moyen est de **2,13 g/l**
 - Le taux le plus bas est de 0,78 g/l
 - Le taux le plus élevé est de **3,53g/l**

5 Synthèse

L'accident corporel se produit :

à Nouméa
le week-end
indifféremment le jour ou la nuit
sur une voie urbaine

Le piéton :

est un homme
entre 18 et 49 ans

L'accident mortel impliquant un piéton se produit :

dans le Grand-Nouméa (6 accidents sur 10)
le week-end (6 accidents sur 10)
de nuit (8 accidents sur 10)
sur une voie urbaine (4 accident sur 10)

Le piéton décédé :

est un homme
a entre 39 et 49ans
est très alcoolisé (2g/l en moyenne)

STATISTIQUE DE L'OBSERVATOIRE DE SECURITE ROUTIERE
SOURCE INITIALE DES DONNEES : FICHIER BAAC – VERSION DU 19/09/2019
Ces chiffres peuvent évoluer en fonction des mises à jour des bases de données formant le fichier
Nouvelle-Calédonie des accidents de la route

**Observatoire de sécurité routière Nouvelle-
Calédonie
S.S.C.R
DITTT**

Site web : <https://dittt.gouv.nc/securite-routiere>

CONTACT : securite-routiere.dittt@gouv.nc