

La sécurité routière en Nouvelle-Calédonie : FOCUS sur les 2 roues

Le bilan **2019-2023** des accidents corporels impliquant au moins un **deux roues motorisé**

2019-2023



Table des matières

1. Bilan accidentalité	3
2. Indicateurs environnementaux	4
2.1. Répartition communale des accidents corporels et de leurs conséquences humaines	4
2.2. Répartition temporelle des accidents en nombre	5
2.2.1. Selon le jour	5
2.2.2. Selon le mois	5
2.3. Répartition des accidents selon la luminosité	6
2.4. Répartition des accidents selon le réseau routier en nombre	6
2.5. Répartition des accidents en/hors intersection en nombre	6
2.6. Répartition des accidents en/hors agglomération	6
2.7. Type de conflits	6
3. Profil du conducteur d'un deux-roues motorisé	7
3.1. Répartition des conducteurs selon le sexe	7
3.2. La situation du permis de conduire des conducteurs	7
3.3. Répartition des conducteurs selon leur âge	7
3.4. Le facteur alcool	8
3.5. Le port du casque pour les conducteurs d'un deux-roues motorisé	8
3.6. La gravité des blessures des usagers d'un deux-roues motorisé	8
4. Synthèse	9

Définitions

Accident corporel : Accident survenu sur une voie ouverte à la circulation publique , impliquant au moins un véhicule, ayant eu pour conséquence humaine au moins une victime et ayant fait l'objet d'un procès-verbal des forces de l'ordre.

Tué : Victime décédée sur le coup ou dans les 30 jours qui suivent l'accident.

Blessé : Victime admise dans un hôpital plus de 24 heures (BH) ou ayant fait l'objet de soins médicaux, non hospitalisée ou admise comme patiente à l'hôpital moins de 24 heures (BNH).

CRITÈRE DE L'ÉTUDE

L'étude porte sur les accidents corporels de la circulation routière survenus en Nouvelle-Calédonie pendant la période 2019-2023 impliquant au moins un deux-roues motorisé.

ANALYSE

1. Bilan accidentalité

Bilan accidentalité	Accidents corporels	Dont mortels	Tués	Blessés
Situation globale	1442	226	260	2078
Accidents impliquant au moins un deux-roues motorisé	255	17	18	267

Durant la période d'étude, 255 accidents corporels dont 17 mortels impliquant au moins un deux-roues motorisé ont eu lieu, cela représente :

- 17,7% des accidents corporels et 7,5% des accidents mortels.

Ces 255 accidents ont induit 285 victimes: 18 tués et 267 blessés, cela représente:

- 6,9% des tués, 12,8% des blessés.

Sur ces 285 victimes, 274 sont des usagers d'un deux-roues motorisé soit 96,1%. Ils représentent **100% des tués et 100% des blessés graves.**

En matière de responsabilité présumée, le conducteur du deux-roues motorisé est responsable dans 47% des accidents.

2. Indicateurs environnementaux

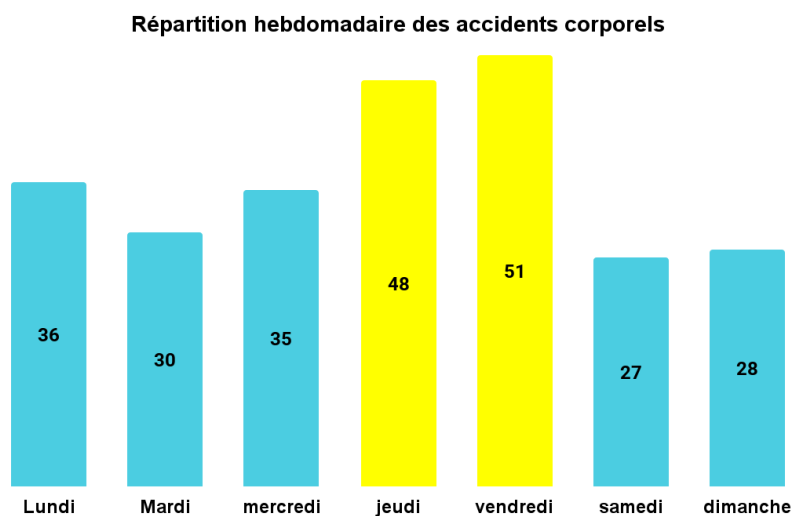
2.1. Répartition communale des accidents corporels et de leurs conséquences humaines

Répartition par commune	Accidents corporels	dont mortels	Tués	Blessés
Bouloupari	7	3	4	5
Bourail	4	-	-	4
Canala	2	-	-	3
Dumbéa	8	3	3	7
Ile des pins	2	-	-	5
La Foa	1	-	-	1
Maré	1	-	-	1
Moindou	1	-	-	1
Mont-Dore	11	2	2	10
Nouméa	200	3	3	214
Païta	9	3	3	9
Poindimié	2	-	-	2
Pouébo	1	1	1	1
Poya	1	1	1	-
Thio	1	-	-	1
Voh	1	1	1	-
Yaté	3	-	-	3

- 78,4% des accidents corporels ont eu lieu à Nouméa.
- 89,4% des accidents corporels et 64,7% des accidents mortels ont eu lieu dans le Grand-Nouméa (Dumbéa, Mont-Dore, Nouméa et Païta).

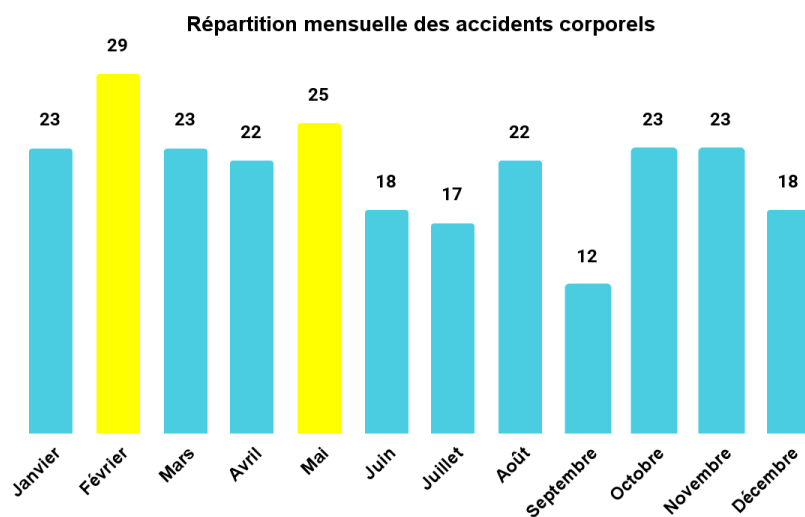
2.2. Répartition temporelle des accidents en nombre

2.2.1. Selon le jour



- Les accidents sont répartis sur l'ensemble de la semaine avec une hausse en fin de semaine.

2.2.2. Selon le mois



- Les accidents sont répartis sur l'ensemble de l'année avec un pic au mois de février.

2.3. Répartition des accidents selon la luminosité

Répartition par luminosité	Plein jour	Aube et crépuscule	Nuit
Accident corporels	190	6	59

- Plus de 7 accidents sur 10 ont eu lieu en plein jour (74,5%).

2.4. Répartition des accidents selon le réseau routier en nombre

Répartition par type de réseau	Accidents corporels
Route territoriale	28
Route provinciale	40
Dont voie express	23
Voie communale	187
Autres	-
Total	255

- Plus de 7 accidents sur 10 ont eu lieu sur une voie communale (73,3%).

2.5. Répartition des accidents en/hors intersection en nombre

Répartition selon l'intersection	En intersection	Hors intersection	Autre ou non renseigné
Accidents corporels	166	82	7

- 65,1% des accidents corporels ont eu lieu en intersection.

2.6. Répartition des accidents en/hors agglomération

Répartition selon l'agglomération	En agglomération	Hors agglomération
Accidents corporels	208	47

2.7. Type de conflits

Près de la moitié des collisions se sont produites “par le côté” (49%).

3. Profil du conducteur d'un deux-roues motorisé

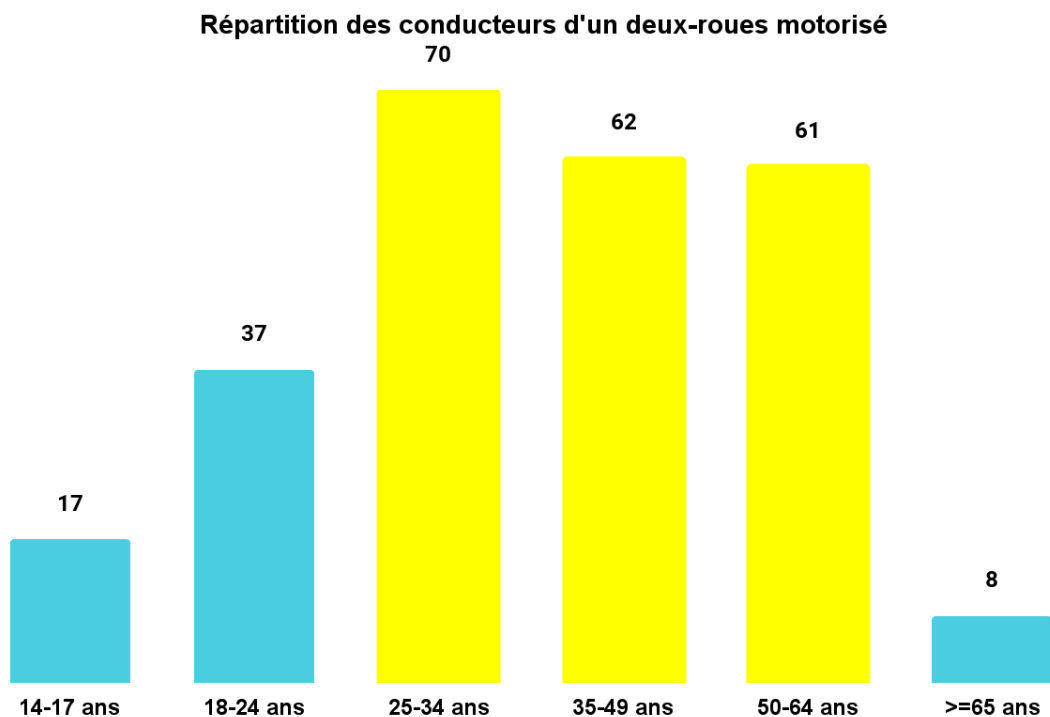
3.1. Répartition des conducteurs selon le sexe

Dans près de 9 cas sur 10, c'est un homme (86,7%).

3.2. La situation du permis de conduire des conducteurs

9 conducteurs sur 10 étaient titulaires du permis de conduire au moment de l'accident (90,4%).

3.3. Répartition des conducteurs selon leur âge



- La répartition des conducteurs selon leur âge est quasi uniforme entre les classes d'âge allant de 25 à 64 ans.

3.4. Le facteur alcool

Près de 9 conducteurs sur 10 n'étaient pas alcoolisés au moment de l'accident (89,7%).

3.5. Le port du casque pour les conducteurs d'un deux-roues motorisé

Près de 9 conducteurs sur 10 étaient porteurs du casque (92,7%).

3.6. La gravité des blessures des usagers d'un deux-roues motorisé

2019-2023	Tués	Blessés hospitalisés	Blessés non hospitalisés
Cyclomoteur	2	14	60
Motocyclette légère	2	22	35
Motocyclette lourde	14	67	58

Les victimes d'un accident à motocyclette lourde sont majoritairement "blessés hospitalisés" ou "tués" à près de 60% contre 40% pour les victimes usagers de motocyclette légère et 20% pour celles usagers de cyclomoteur.

4. Synthèse

Le conducteur d'un deux roues-motorisé impliqué dans un accident corporel en Nouvelle-Calédonie :

- est un **homme**
- **porteur du casque**
- titulaire du permis de conduire
- non alcoolisé
- âgé de 25 à 64 ans
- Il est responsable présumé de l'accident dans
1 accident sur 2 (47%)

SOURCE INITIALE DES DONNÉES : FICHER BAAC - VERSION DU 31/07/2024
2019-2023 - TRAxY - BASE NATIONALE

Ces chiffres peuvent évoluer en fonction des mises à jour des bases de données formant le fichier
Nouvelle-Calédonie des accidents de la route

Besoin de plus d'informations : <https://dittt.gouv.nc/securite-routiere>

Version édition du 29/01/2025- Bilan 2 roues motorisé 2019-2023