

SÉCURITÉ ROUTIÈRE
TOUS RESPONSABLES

LES PIETONS DANS LES ACCIDENTS CORPORELS DE LA CIRCULATION ROUTIERE



Table des matières

CRITERE DE L'ETUDE	1
ANALYSE	1
1 BILAN ACCIDENTALITE.....	1
2 INDICATEURS ENVIRONNEMENTAUX.....	2
2.1 Répartition communale des accidents corporels et de leurs conséquences humaines.....	2
2.2 Répartition temporelle des accidents en nombre	3
2.2.1 Selon le jour	3
2.2.2 Selon le mois.....	3
2.3 Répartition des accidents selon la luminosité en nombre	4
2.4 Répartition des accidents selon le réseau routier en nombre	4
2.5 Répartition des accidents en/hors intersection en nombre	4
2.6 Répartition des accidents en/hors agglomération en nombre.....	4
3 FOCUS SUR LES PIETONS.....	5
3.1 Répartition des piétons selon le sexe	5
3.2 Répartition des piétons selon leur âge	5
3.3 Le facteur alcool	6
4 PROFIL DU PIETON DECEDE DANS UN ACCIDENT DE LA CIRCULATION ROUTIERE.....	7
5 SYNTHESE	8

Lexique

ACCR : Accident corporel de la circulation routière

AMCR : Accident mortel de la circulation routière

VC : Voie communale

VE : Voie express

RP : Route provinciale

RT : Route territoriale

FICHE**THEMATIQUE**

« SITUATION DES
PIÉTONS DANS LES
ACCIDENTS »

DATE DE PARUTION :

AOUT 2022

DEFINITIONS :**Accident corporel :**

Accident survenu sur une voie ouverte à la circulation publique, impliquant au moins un véhicule, ayant eu pour conséquence humaine au moins une victime et ayant fait l'objet d'un procès-verbal des forces de l'ordre.

Tué

Victime décédée sur le coup ou dans les 30 jours qui suivent l'accident.

Blessé

Victime admise dans un hôpital plus de 24heures (BH) ou ayant fait l'objet de soins médicaux, non hospitalisée ou admise comme patiente à l'hôpital moins de 24 heures (BNH).

**OBSERVATOIRE DE
LA SECURITE
ROUTIERE**

SERVICE DE LA SECURITE
ET DE LA CIRCULATION
ROUTIERES

**CRITERE DE L'ETUDE**

L'étude porte sur les accidents corporels impliquant au moins un piéton en Nouvelle-Calédonie pendant la période 2017-2021.

ANALYSE**1 Bilan accidentalité**

Bilan accidentalité	Accidents corporels	Dont mortels	Tués	Blessés
Situation globale	1551	201	246	2224
Accidents impliquant au moins un piéton	206	28	28	223
Victimes piéton			28	191

Durant la période d'étude, 206 accidents corporels impliquant un piéton dont 28 mortels ont été répertoriés, soit :

- 13,3% des accidents corporels et 13,9% des accidents mortels.

Ces 206 accidents ont induit 251 victimes : 28 tués et 223 blessés, soit 11,4% des tués et 10% des blessés.

Les piétons blessés ou tués dans ces accidents sont au nombre de:

- 28 tués, soit **11,4%** des tués.
- 191 blessés, soit **8,6%** des blessés.

2 Indicateurs environnementaux

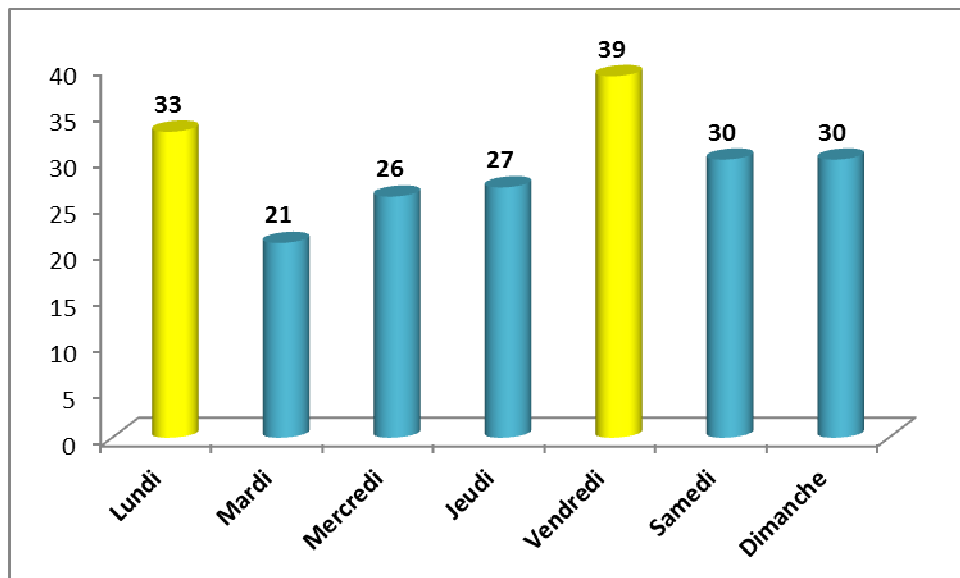
2.1 Répartition communale des accidents corporels et de leurs conséquences humaines

Répartition par commune	Accidents corporels	Dont mortels	Tués	Blessés
Dumbéa	13	5	5	16
Hienghène	1	0	0	1
Ile des Pins	1	0	0	1
Koné	3	2	2	1
La Foa	1	1	1	0
Lifou	8	3	3	9
Maré	2	0	0	2
Mont-Dore	11	3	3	11
Nouméa	153	8	8	171
Païta	8	4	4	4
Poindimié	2	1	1	1
Poum	1	1	1	0
Poya	1	0	0	1
Sarraméa	1	0	0	5

- **74,3%** des accidents corporels impliquant un piéton ont lieu à Nouméa. Cette proportion s'élève à **89,8%** pour le Grand-Nouméa (Dumbéa, Mont-Dore, Nouméa et Païta).

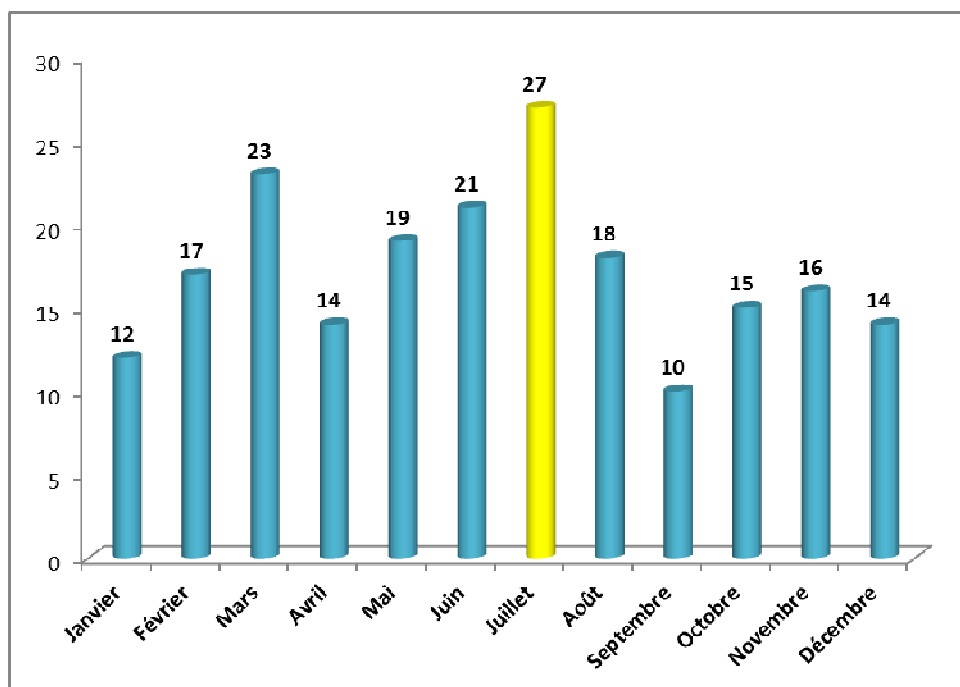
2.2 Répartition temporelle des accidents en nombre

2.2.1 Selon le jour



- Les accidents sont répartis sur l'ensemble de la semaine avec un pic les lundi et vendredi.

2.2.2 Selon le mois



- Les accidents sont répartis sur l'ensemble de l'année avec un pic au mois de juillet.

2.3 Répartition des accidents selon la luminosité en nombre

Répartition par luminosité	Jour	Aube ou crépuscule	Nuit sans éclairage public	Nuit sans éclairage public allumé	Nuit avec éclairage public
Accidents corporels	103	11	37	3	52
<i>Dont mortels</i>	4	0	15	2	7

- Les accidents corporels surviennent à part égale de jour comme de nuit.
- 85,7% des accidents mortels ont lieu de nuit.

2.4 Répartition des accidents selon le réseau routier en nombre

Répartition par type de réseau	Accidents corporels	<i>Dont mortels</i>
Voie Express	24	10
Route territoriale	12	4
Route provinciale	11	1
Voie communale	148	10
Autres	11	2
Total	206	28

- 71,8% des accidents ont lieu sur une voie communale.

2.5 Répartition des accidents en/hors intersection en nombre

Répartition selon l'intersection	En intersection	Hors intersection	Non renseigné/Autre
Accidents corporels	89	108	9
<i>Dont mortels</i>	5	22	1

- 52,4% des accidents ont lieu hors intersection.

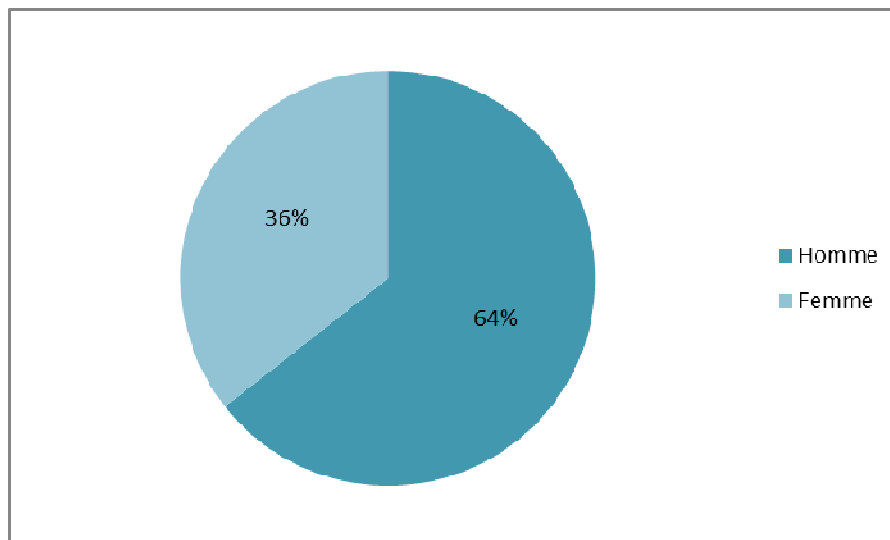
2.6 Répartition des accidents en/hors agglomération en nombre

Répartition selon l'agglomération	En agglomération	Hors agglomération
Accidents corporels	167	39
<i>Dont mortels</i>	11	17

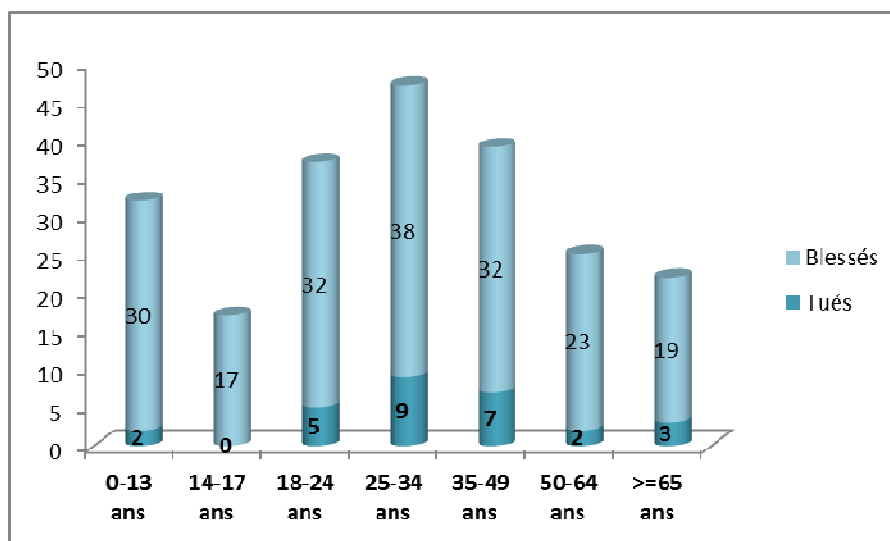
- 81% des accidents corporels ont lieu en agglomération.
- 60,7% des accidents mortels ont lieu hors agglomération.

3 Focus sur les piétons dans les accidents corporels.

3.1 Répartition des piétons selon le sexe



3.2 Répartition des piétons selon leur âge et type de blessures



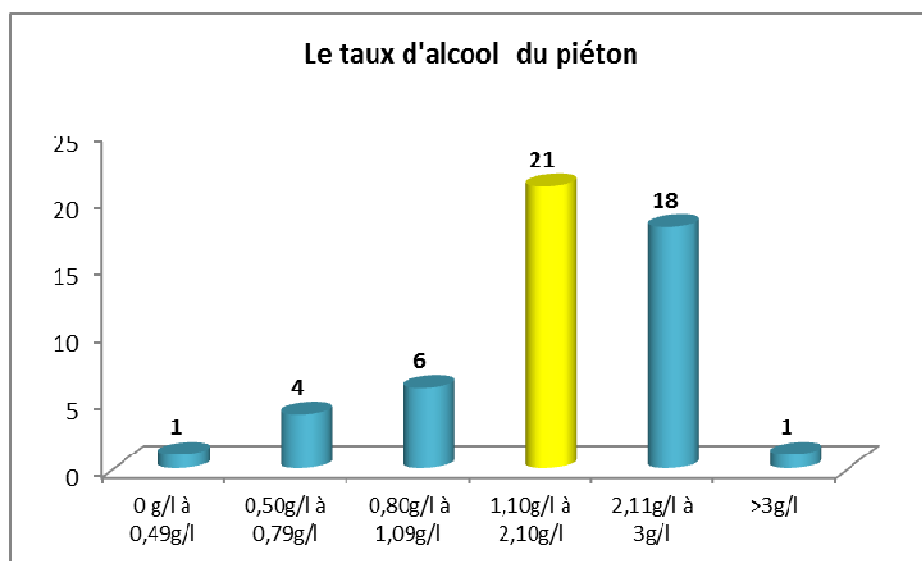
- Les moins de 13 ans représentent 7,1% des piétons tués et 15,7% des piétons blessés.
- Les 25-34 ans représentent 32,1% des piétons tués et 19,9% des piétons blessés.

3.3 *Le facteur alcool*

Près de 4 piétons sur 10 étaient alcoolisés au moment de l'accident (*).

✚ Le taux moyen est de **1.81 g/l**

- Le taux le plus bas est 0,38 g/l
- Le taux le plus élevé est **3,15 g/l**



- Près de 8 piétons alcoolisés sur 10 avaient un taux supérieur à 1,09 g/l

(*) – Dans les accidents corporels, les analyses toxicologiques ne sont pas systématiques.

Les accidents pour lesquels les analyses toxicologiques n'ont pas été effectuées ne sont pas pris en compte pour le calcul des pourcentages afin de ne pas biaiser ceux-ci.

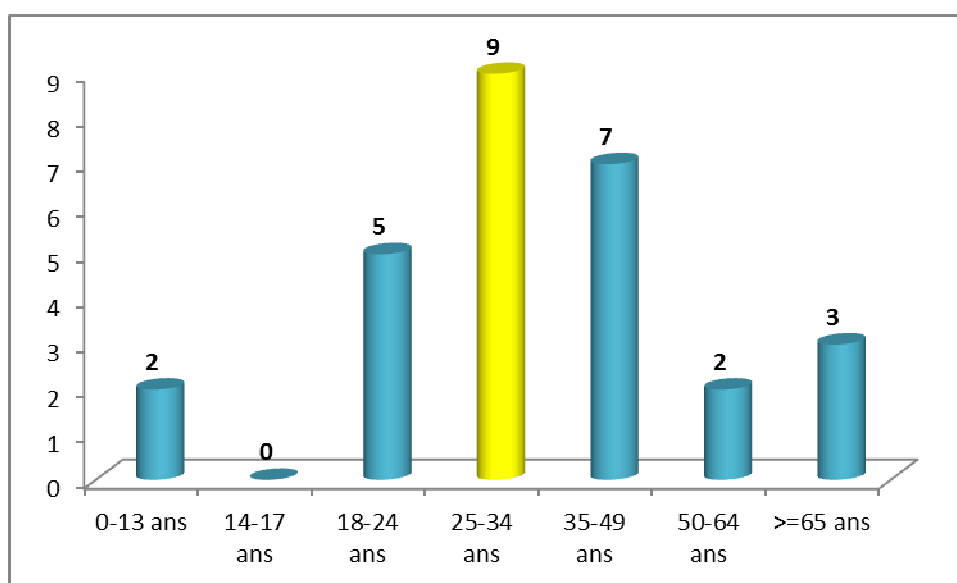
4 Profil du piéton décédé dans un accident de la circulation routière.

28 piétons ont perdu la vie dans un accident de la circulation routière pour la période 2017-2021.

Plus de 8 piétons décédés sur 10 étaient des hommes.

L'âge moyen de ces piétons est de 36 ans.

- Le plus jeune avait 11 ans.
- Le plus âgé avait 69 ans.



- 3 piétons décédés sur 10 avaient entre 25 et 34 ans.

Alors qu'ils constituent 14,78% de la population de Nouvelle-Calédonie (source isee nc – recensement 2019), la part des piétons âgés de 25 à 34 ans représente 32% des usagers piétons décédés.

- 72,7% des piétons décédés étaient alcoolisés.
 - Le taux moyen est de **1,29 g/l**
 - Le taux le plus bas est de 0,38g/l
 - Le taux le plus élevé est de **2,79g/l**

5 Synthèse

L'accident corporel impliquant un piéton se produit :

à Nouméa
indifféremment le jour ou la nuit
sur une voie urbaine

Le piéton impliqué :

est un homme
entre 18 et 49 ans

L'accident mortel impliquant un piéton se produit :

dans le Grand-Nouméa (7 accidents sur 10)
le week-end (près de 6 accidents sur 10)
de nuit (plus de 8 accidents sur 10)
à part égale sur voie express comme sur voie
communale.

Le piéton décédé :

est un homme
a entre 25 et 34ans
est alcoolisé (1,29g/l en moyenne)

STATISTIQUE DE L'OBSERVATOIRE DE SECURITE ROUTIERE
SOURCE INITIALE DES DONNEES : 2017-2021- TRAXY-BASE NATIONALE
Ces chiffres peuvent évoluer en fonction des mises à jour des bases de données formant le fichier
Nouvelle-Calédonie des accidents de la route

**Observatoire de sécurité routière
Nouvelle-Calédonie**

DITTT

Site web : <https://dittt.gouv.nc/securite-routiere>

CONTACT : dittt.securite-routieret@gouv.nc