

**SÉCURITÉ ROUTIÈRE  
TOUS RESPONSABLES**

## **LES CONDUCTEURS ALCOOLISÉS RESPONSABLES PRESUMÉS D'UN ACCIDENT MORTEL**



## Table des matières

<b>CRITERE DE L'ETUDE .....</b>	<b>1</b>
<b>ANALYSE.....</b>	<b>1</b>
<b>1 BILAN ACCIDENTALITE .....</b>	<b>1</b>
<b>2 INDICATEURS ENVIRONNEMENTAUX .....</b>	<b>2</b>
2.1 REPARTITION COMMUNALE DES ACCIDENTS MORTELS ET DE LEURS CONSEQUENCES HUMAINES.....	2
2.2 REPARTITION TEMPORELLE DES ACCIDENTS EN NOMBRE.....	3
2.2.1 Selon le jour .....	3
2.2.2 Selon le mois .....	3
2.3 REPARTITION DES ACCIDENTS SELON LA LUMINOSITE EN NOMBRE .....	4
2.4 REPARTITION DES ACCIDENTS SELON LE RESEAU ROUTIER EN NOMBRE .....	4
2.5 REPARTITION DES ACCIDENTS EN/HORS INTERSECTION EN NOMBRE .....	4
2.6 REPARTITION DES ACCIDENTS EN/HORS AGGLOMERATION EN NOMBRE .....	4
2.7 TYPE DE CONFLITS .....	4
<b>3 PROFIL DU CONDUCTEUR ALCOOLISÉ RESPONSABLE PRESUME DE L'ACCIDENT MORTEL.....</b>	<b>5</b>
3.1 REPARTITION DES CARP SELON LE SEXE.....	5
3.2 LA SITUATION DU PERMIS DE CONDUIRE DU CARP.....	5
3.3 REPARTITION DES CARP SELON LEUR AGE.....	5
3.4 REPARTITION SELON LE TAUX D'ALCOOL.....	6
3.5 LA CONDUITE SOUS DOUBLE INFLUENCE.....	6
<b>4 SYNTHÈSE .....</b>	<b>7</b>

## Lexique

ACCR: Accident corporel de la circulation routière

AMCR: Accident mortel de la circulation routière

VC : voie communale

VE : Voie express

RP : Route provinciale

RT : Route territoriale

CARP : conducteur alcoolisé responsable présumé

**FICHE****THEMATIQUE**

« SITUATION DES  
CARP DANS LES  
ACCIDENTS »

**DATE DE PARUTION :**

AVRIL 2021

**DEFINITIONS :****Accident corporel :**

Accident survenu sur une voie ouverte à la circulation publique, impliquant au moins un véhicule, ayant eu pour conséquence humaine au moins une victime et ayant fait l'objet d'un procès-verbal des forces de l'ordre.

**Tué**

Victime décédée sur le coup ou dans les 30 jours qui suivent l'accident.

**Blessé**

Victime admise dans un hôpital plus de 24heures (BH) ou ayant fait l'objet de soins médicaux, non hospitalisée ou admise comme patiente à l'hôpital moins de 24 heures (BNH).

**OBSERVATOIRE DE  
LA SECURITE  
ROUTIERE**

SERVICE DE LA SECURITE  
ET DE LA CIRCULATION  
ROUTIERES

**CRITERE DE L'ETUDE**

L'étude porte sur les accidents mortels survenus en Nouvelle-Calédonie pendant la période 2016-2020 dans lesquels le responsable présumé est un conducteur alcoolisé.

**ANALYSE****1 Bilan accidentalité**

Bilan accidentalité	Accidents corporels	Dont mortels	Tués	Blessés
<b>Situation globale</b>	1581	199	247	2264
<b>Accidents impliquant au moins un CARP</b>	502	101	126	867

*CARP : Conducteur Alcoolisé Responsable Présumé d'un accident de la circulation routière.*

Durant la période d'étude, 502 accidents corporels dont 101 mortels ont été provoqués par un conducteur alcoolisé, soit :

- 31,7 % des accidents corporels et 50,7% des accidents mortels.

*Ces pourcentages s'élèvent à 34,3% pour les accidents corporels et 60% pour les accidents mortels lorsque qu'ils sont établis sur la base des cas pour lesquels toutes les données sont connues.*

Ces 502 accidents ont induit 993 victimes : 126 tués et 867 blessés, soit 51% des tués et 38,3% des blessés.

## 2 Indicateurs environnementaux

### 2.1 Répartition communale des accidents mortels et de leurs conséquences humaines

Répartition par commune	Accidents mortels	Tués	Blessés
Bouloupari	8	9	12
Bourail	5	9	12
Canala	4	7	1
Dumbéa	8	9	6
Hienghène	2	2	4
Houailou	5	6	4
Ile des Pins	2	2	2
Kaala-Gomen	2	2	1
Koné	5	5	3
Kouaoua	2	3	5
Koumac	3	4	2
La Foa	1	1	3
Lifou	2	2	0
Maré	3	3	7
Moindou	1	2	1
Mont-Dore	6	9	11
Nouméa	9	9	4
Ouégoa	2	2	0
Ouvéa	1	1	0
Païta	10	13	7
Poindimié	5	7	8
Ponérihouen	1	1	4
Pouébo	1	2	1
Pouembout	1	1	0
Poum	1	3	4
Poya Nord	1	1	2
Thio	1	1	0
Touho	3	2	4
Voh	4	5	12
Yaté	2	3	3

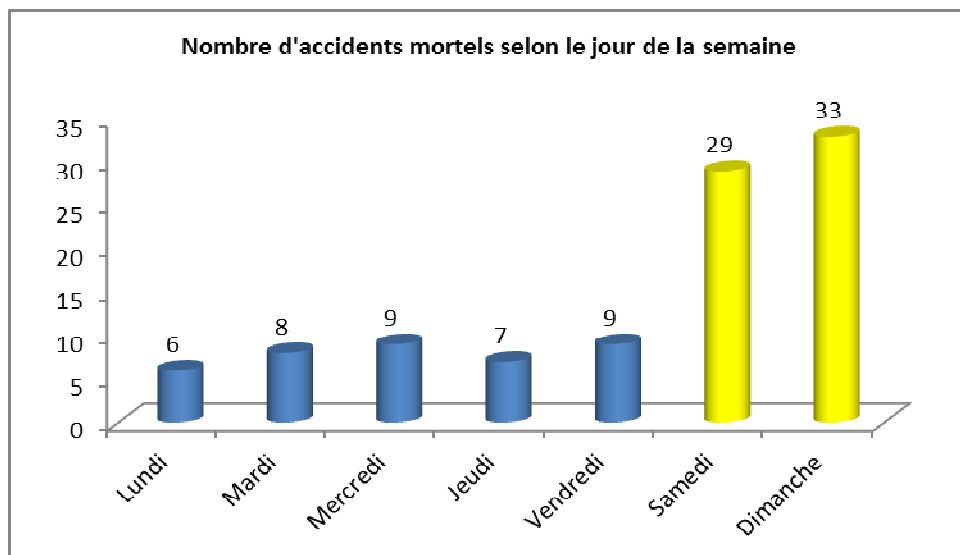
Par rapport à la répartition démographique de la Nouvelle-Calédonie, on observe une situation hétérogène entre les zones géographiques :

- 32,7% des AMCR dans le Grand Nouméa (Dumbéa, Mont-Dore, Nouméa et Païta) pour 67,2% de la population;
- 41,6% des AMCR en province Nord pour 18,4% de la population. Les communes les plus touchées sont Canala, Koné, Poindimié, Houailou et Voh où sont survenus 22,8% des accidents mortels.

(Source : recensement de la population en Nouvelle-Calédonie 2019, INSEE-ISEE NC).

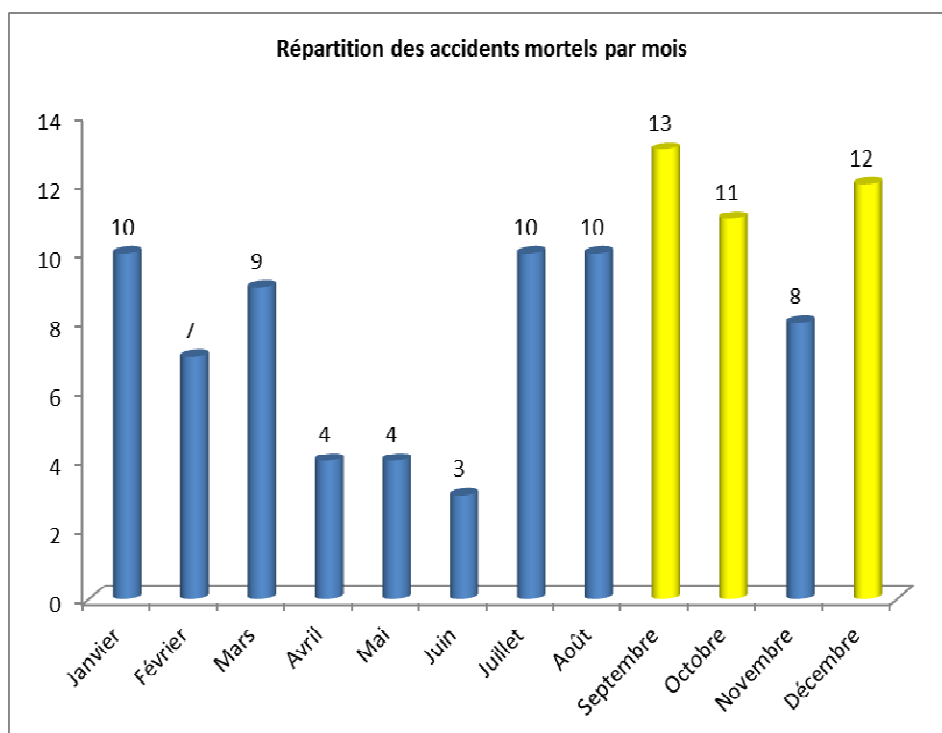
## 2.2 Répartition temporelle des accidents en nombre

### 2.2.1 Selon le jour



- 61,4% des accidents mortels ont eu lieu le **week-end (Samedi/Dimanche)**.

### 2.2.2 Selon le mois



- On observe que le 2<sup>ème</sup> trimestre de l'année est moins accidentogène sans variable explicative particulière.

**2.3 Répartition des accidents selon la luminosité en nombre**

Répartition par luminosité	Plein jour	Aube ou crépuscule	Nuit
<b>Accidents mortels</b>	35	9	57

- Plus de la moitié des accidents mortels ont lieu de nuit.

**2.4 Répartition des accidents selon le réseau routier en nombre**

Répartition par type de réseau	Accidents mortels
<b>Route territoriale</b>	36
<b>Route provinciale</b>	28
<b>Voie Communale</b>	36
<b>Autres</b>	1
<b>Total</b>	101

**2.5 Répartition des accidents en/hors intersection en nombre**

Répartition selon l'intersection	En intersection	Hors intersection
<b>Accidents mortels</b>	13	88

87,1% des accidents mortels ont lieu hors intersection.

**2.6 Répartition des accidents en/hors agglomération en nombre**

Répartition selon l'agglomération	En agglomération	Hors agglomération
<b>Accidents mortels</b>	19	82

81,2% des accidents mortels ont lieu hors agglomération.

**2.7 Type de conflits**

7 accidents sur 10 se sont produits avec un véhicule seul

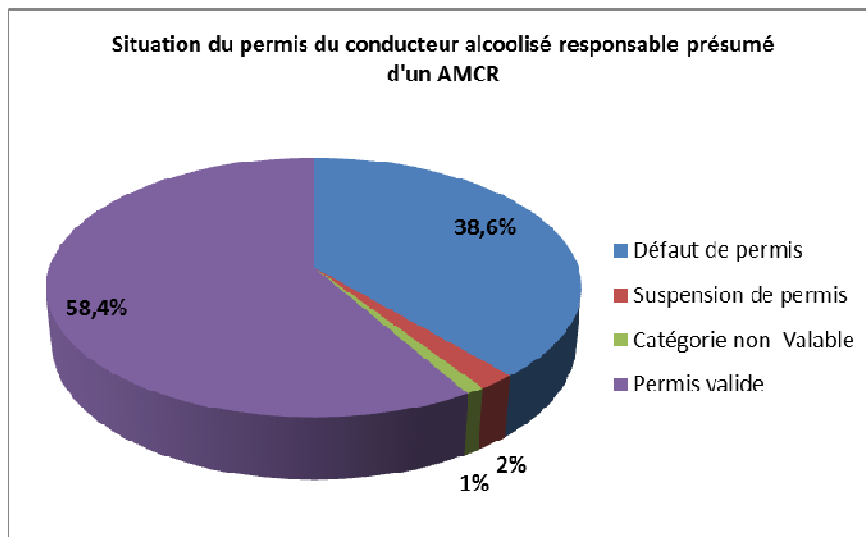
3

### Profil du conducteur alcoolisé responsable présumé de l'accident mortel

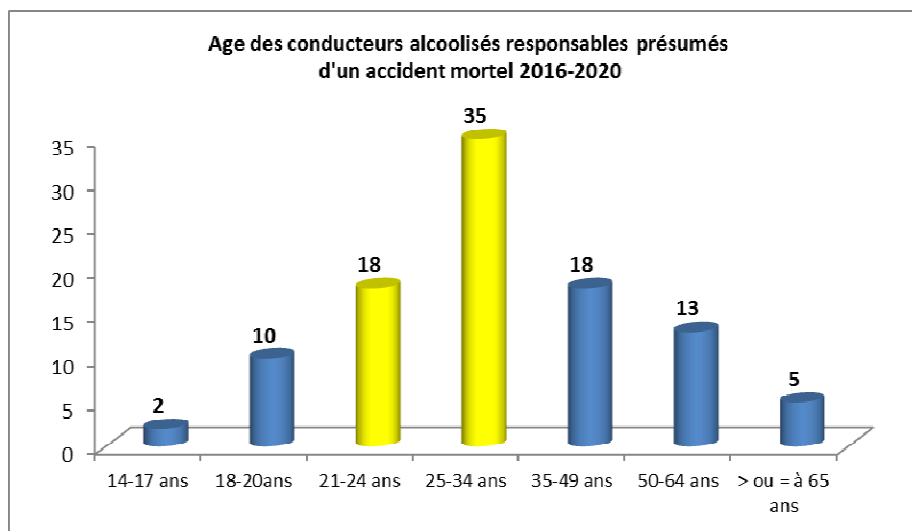
#### 3.1 Répartition des CARP selon le sexe

Dans plus de 9 cas sur 10, c'est un homme (96%)

#### 3.2 La situation du permis de conduire du CARP.

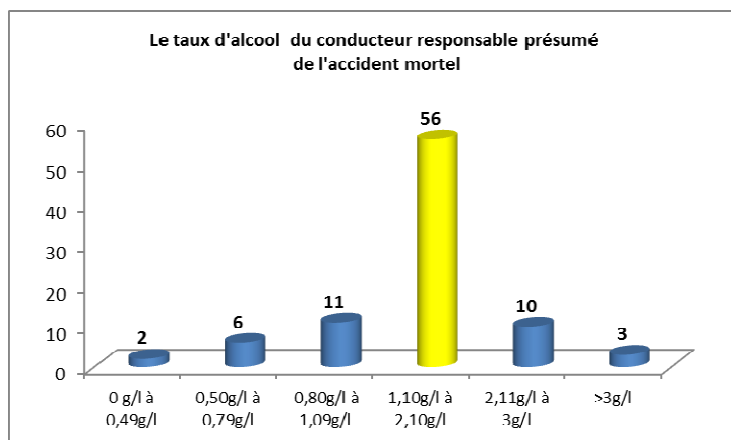


#### 3.3 Répartition des CARP selon leur âge



1 conducteur sur 2 a entre 21 et 34 ans.

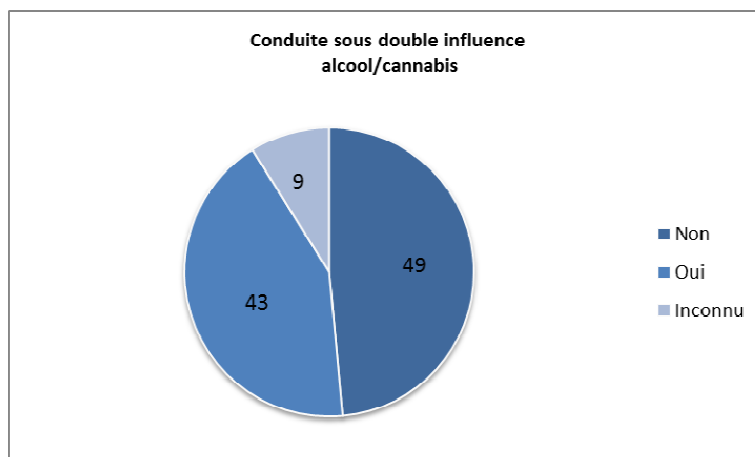
### 3.4 Répartition selon le taux d'alcool



Près de 8 conducteurs sur 10 ont un taux délictuel (79,2%).  
Le taux moyen est de 1,72g/l.

Le taux le plus élevé est de 4,14g/l

### 3.5 La conduite sous double influence



**46,7%** des CARP sont sous double influence.  
(% établis sur la base des cas pour lesquels toutes les données sont connues).



#### 4 Synthèse

##### Le conducteur alcoolisé responsable présumé d'un accident mortel

est un **homme** (96%)

a entre **18 et 34 ans** (62,4%)

conduit avec un **taux d'alcool élevé** (1,72g/l en moyenne)

conduit après avoir consommé de **l'alcool et du cannabis** (46,7%)

n'est **pas titulaire du permis de conduire** (41,6%)

circule le **week-end** (61,4%)

Il a provoqué plus de la moitié des **tués** en Nouvelle-Calédonie (51%)

SOURCE INITIALE DES DONNEES : FICHER BAAC – VERSION DU 13/08/2021  
2016-2018 CONCERTO-BASE LOCALE  
2019-2020 TRAXY-BASE NATIONALE

Ces chiffres peuvent évoluer en fonction des mises à jour des bases de données formant le fichier  
Nouvelle-Calédonie des accidents de la route





**Observatoire de sécurité routière**  
**Nouvelle-Calédonie**  
**S.S.C.R**  
**DITTT**

**Site web :** <https://dittt.gouv.nc/securite-routiere>  
**CONTACT :** [dittt.securite-routiere@gouv.nc](mailto:dittt.securite-routiere@gouv.nc)

