

# Paramétrage pour réception Flux RSS BANIAN

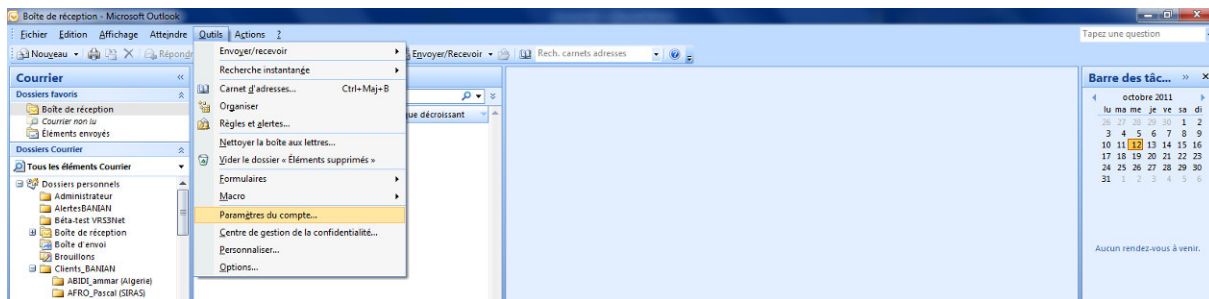
Parmi les nouveaux services Banian, on peut remarquer le flux RSS. Ce dernier permet de recevoir (dans Outlook, Internet Explorer par exemple) au bureau, comme sur le terrain, les informations relatives à l'état de santé du réseau BANIAN.

Ainsi, le problème des adresses mails non valides, ou des non-réceptions de mails groupés car considérés comme spam par votre anti-virus ou votre FAI, est contourné.

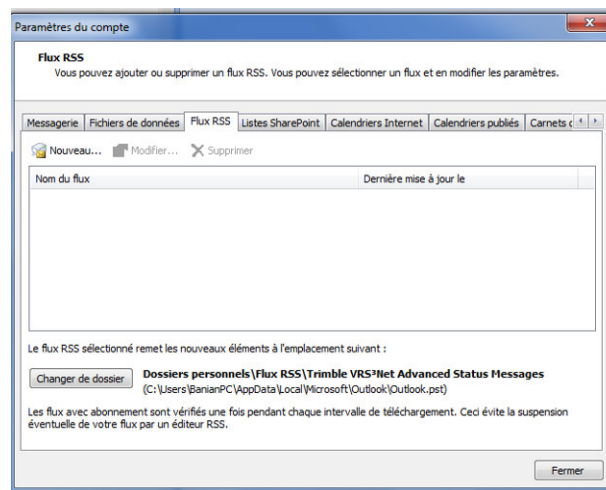
Cette fiche est destinée à vous aider dans le paramétrage de votre Outlook, de votre Internet Explorer et de votre Rover pour recevoir les informations relatives à l'état du réseau BANIAN.

## Outlook :

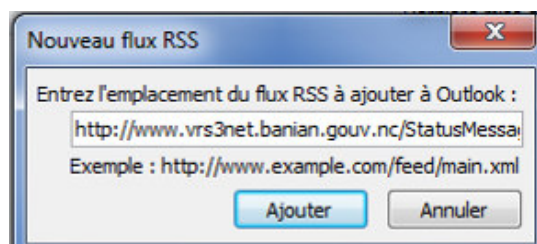
Une fois votre Outlook ouvert, aller dans "Outils", puis "Paramètres de compte..." :



Dans la fenêtre qui s'ouvre, cliquer sur l'onglet "Flux Rss", puis sur le bouton "Nouveau" :

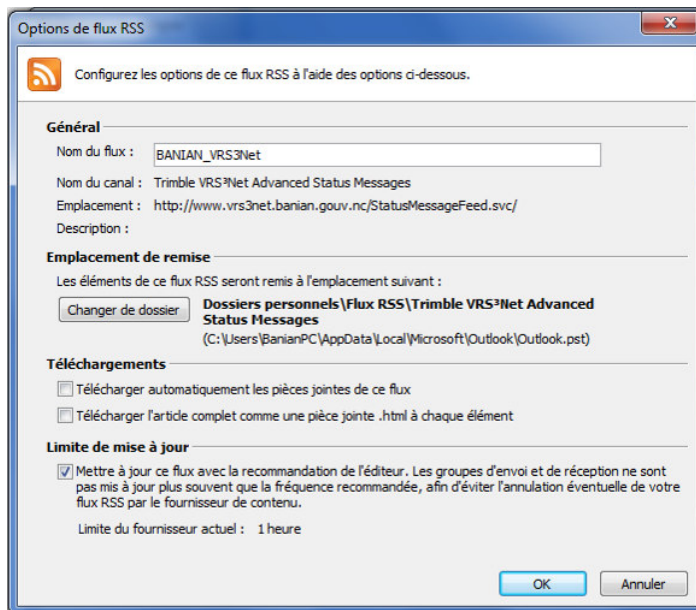


Dans la fenêtre qui s'ouvre ci-dessous, saisir l'adresse suivante :  
<http://www.vrs3net.banian.gouv.nc/StatusMessageFeed.svc/>

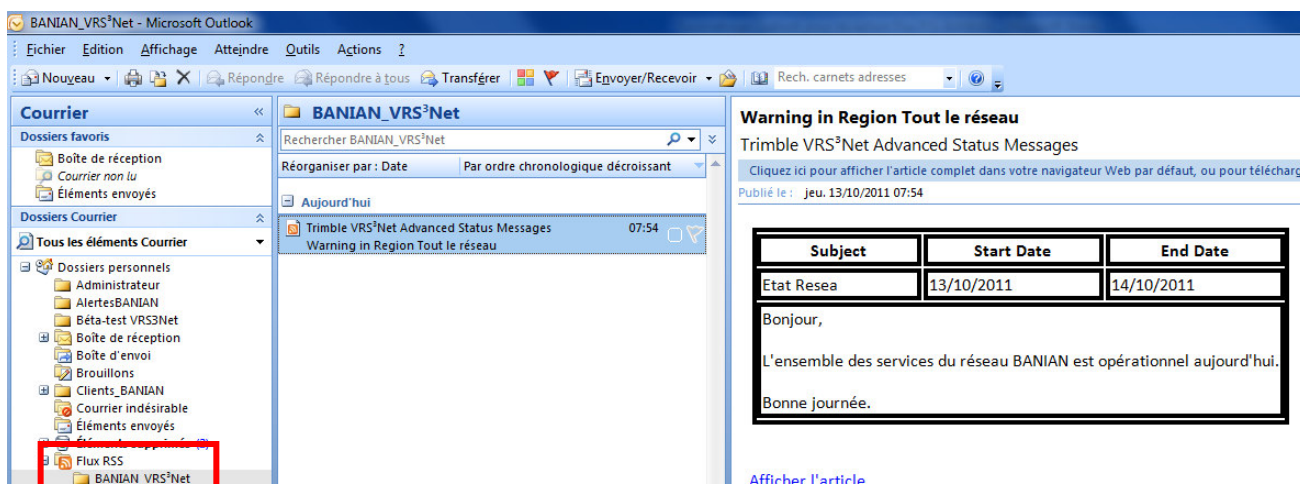


Cliquer sur "Ajouter".

Renseigner le nom du flux :



Et cliquer sur "Ok" pour valider le paramétrage. Vous êtes désormais prêt à recevoir les messages concernant l'état du réseau BANIAN. Ces derniers sont lisibles dans votre dossier "Flux RSS" de votre "Outlook" :



## Internet Explorer :

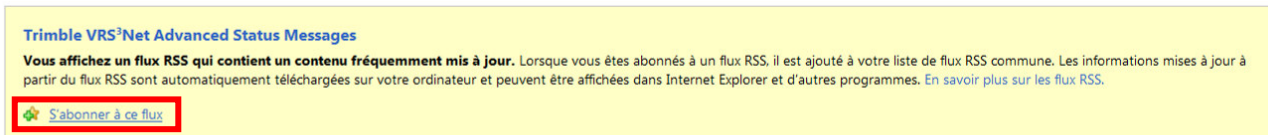
Vous pouvez également configurer votre Internet Explorer sur votre rover pour recevoir ces messages directement sur le terrain (à condition que la connexion GPRS ou 3G OPT soit bonne) :

Ouvrir un "Internet Explorer", et aller sur le site de BANIAN : <http://www.vrs3net.banian.gouv.nc>

Une fois connecté, cliquer sur "Messages" dans le menu, puis sur le lien "Messages du flux RSS" :



Cliquer sur "S'abonner au flux" pour paramétrer l'abonnement :



#### Warning in Region Tout le réseau

Aujourd'hui 13 octobre 2011, il y a 3 heures →

Subject	Start Date	End Date
Etat Resea	13/10/2011	14/10/2011

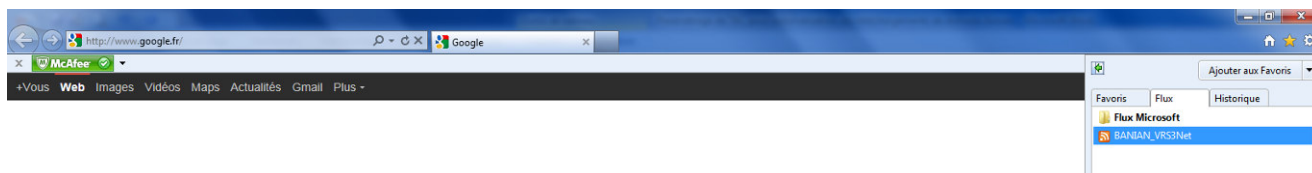
Bonjour,  
L'ensemble des services du réseau BANIAN est opérationnel aujourd'hui.  
Bonne journée.

Saisir le nom du flux comme ci-dessous puis cliquer sur "S'abonner" pour terminer :



Vous êtes prêt à recevoir les messages d'état du réseau BANIAN !

Ensuite, lorsque vous souhaitez vous renseigner sur l'état du réseau BANIAN, vous ouvrez un "Internet Explorer", vous allez dans l'onglet "Flux" de vos favoris et vous cliquez sur celui de BANIAN :



Le dernier message BANIAN s'affiche alors :

http://192.168.0.101/StatusMessageFeed.svc/ Trimble VRS<sup>3</sup>Net Advanced ... x

### Trimble VRS<sup>3</sup>Net Advanced Status Messages

**Warning in Region Tout le réseau**

Aujourd'hui 13 octobre 2011, il y a 8 heures →

Subject	Start Date	End Date
Etat Resea	13/10/2011	14/10/2011

Bonjour,

L'ensemble des services du réseau BANIAN est opérationnel aujourd'hui.

Bonne journée.

**Affichage** 1 / 1

Tout 1

**Trier par :**

▼ Date

Titre

**Filtrer par catégorie :**

Tout le réseau 1

Warning 1