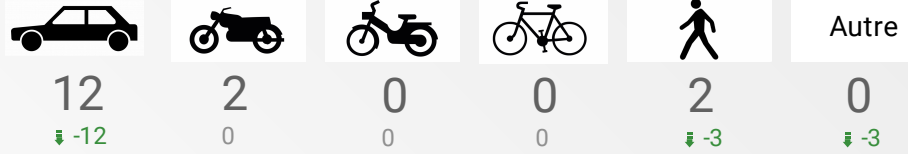


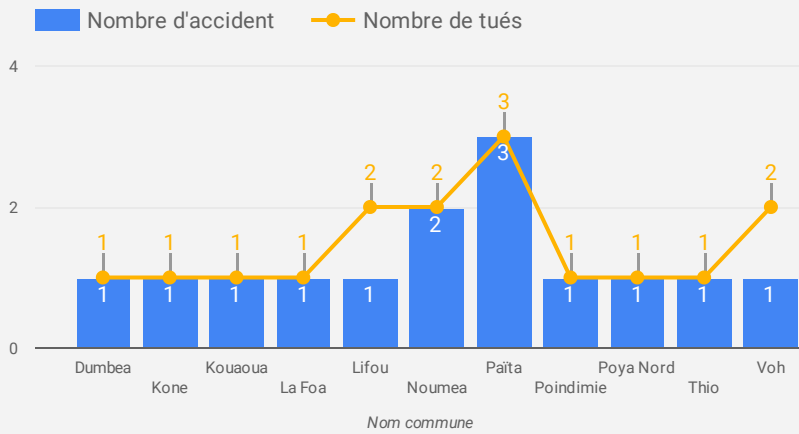
### Situation instantanée des accidents mortels et victimes induites

### Répartition des victimes décédées selon le type d'utilisateur

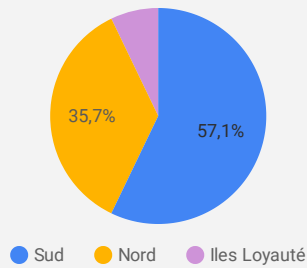


## Où surviennent les accidents mortels et leurs victimes ?

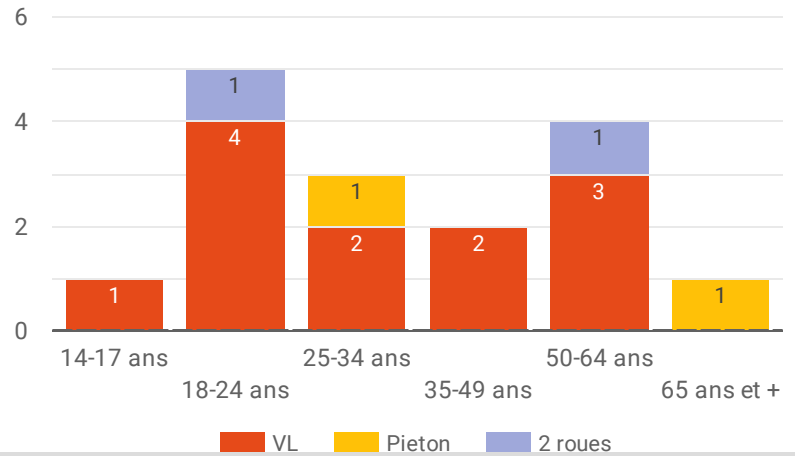
### Dans quelle commune ?



### Dans quelle province ?

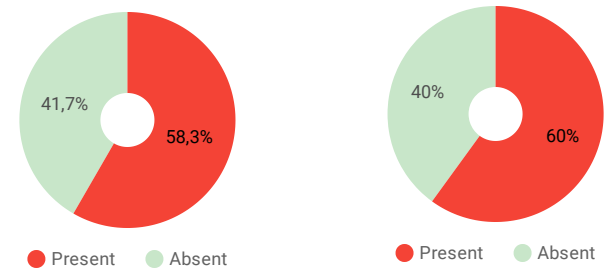


## Qui sont les victimes décédées selon leur âge et leur mode de transport ?

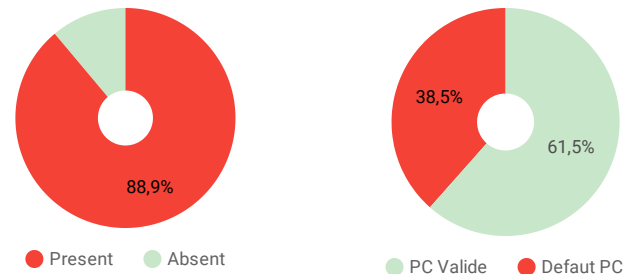


## Pourquoi? Quels sont les facteurs déclenchants ou aggravants ?

### Conduite addictive : L'alcool / Cannabis



### Vitesse inadaptée / Validité permis de conduire



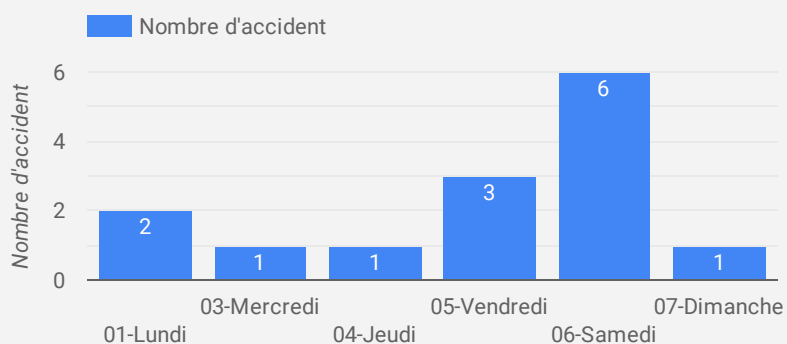
Note : Afin de ne pas biaiser les statistiques des facteurs alcool/cannabis/vitesse/permis de conduire, seules les données connues sont prises en compte dans le calcul des pourcentages

### Sur quel réseau ?

Reseau de voirie	Nombre d'accident	Nombre de tues
Provincial	5	5
Territorial	4	5
Municipal	3	4
null	2	2
<b>Total général</b>	<b>14</b>	<b>16</b>

1 - 4 / 4 < >

## Quand surviennent les accidents mortels ?



## Protection individuelle : Ceinture de sécurité pour les usagers de véhicules hors 2 roues et piéton

