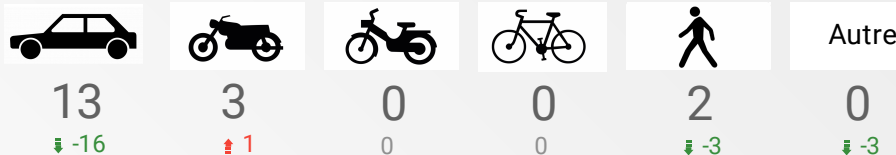


Accidents mortels **16** ↓ -19

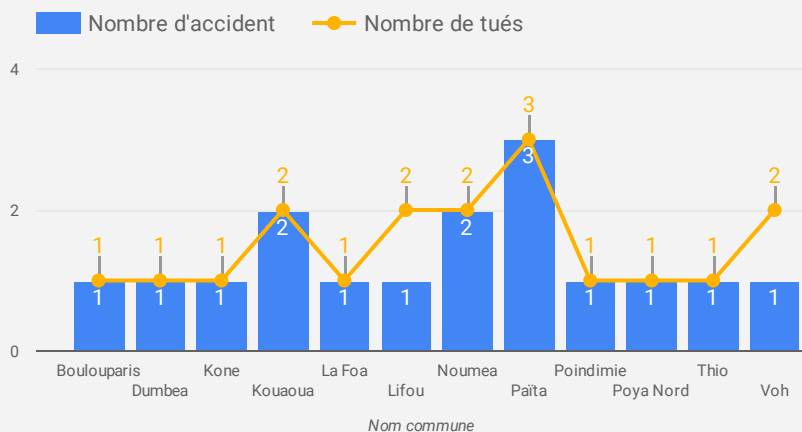
Victimes décédées **18** ↓ -21

Victimes blessées **31** ↓ -31

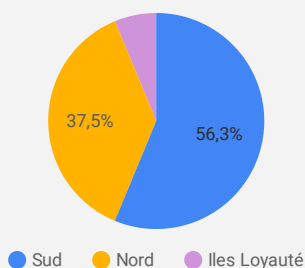


### Où surviennent les accidents mortels et leurs victimes ?

#### Dans quelle commune ?



#### Dans quelle province ?

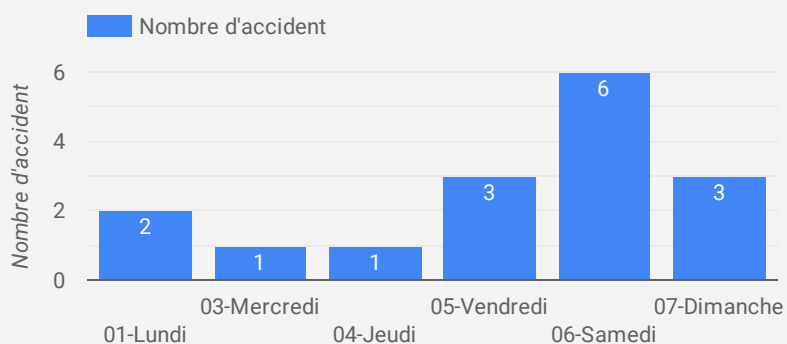


#### Sur quel réseau ?

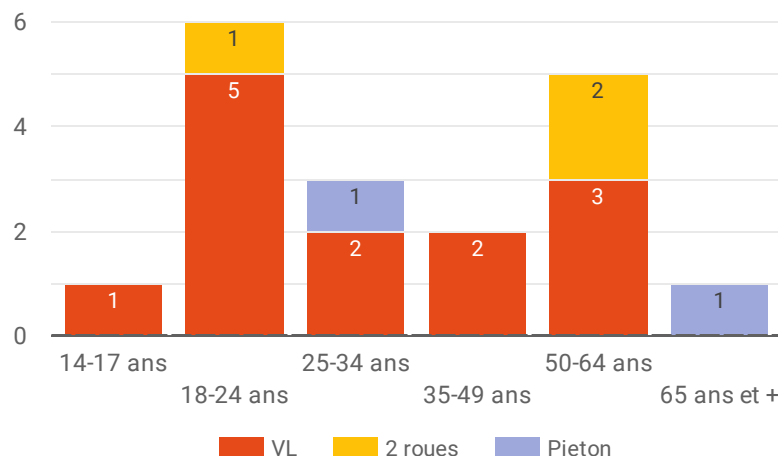
Reseau de voirie	Nombre d'accident	Nombre de tués
Territorial	5	6
Provincial	5	5
Municipal	4	5
null	2	2
<b>Total général</b>	<b>16</b>	<b>18</b>

1 - 4 / 4

### Quand surviennent les accidents mortels ?

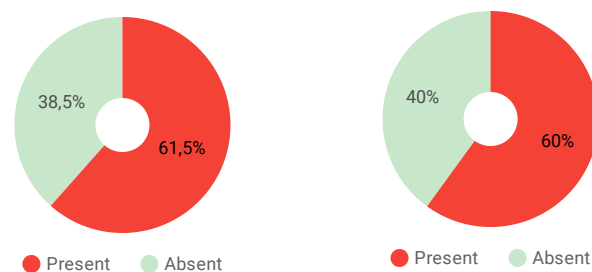


### Qui sont les victimes décédées selon leur âge et leur mode de transport ?

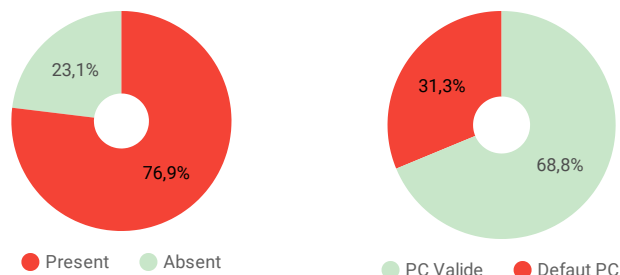


### Pourquoi? Quels sont les facteurs déclenchants ou aggravants ?

#### Conduite addictive : L'alcool / Cannabis



#### Vitesse inadaptée / Validité permis de conduire



Note : Afin de ne pas biaiser les statistiques des facteurs alcool/cannabis/vitesse/permis de conduire, seules les données connues sont prises en compte dans le calcul des pourcentages

#### Protection individuelle : Ceinture de sécurité pour les usagers de véhicules hors 2 roues et piéton

