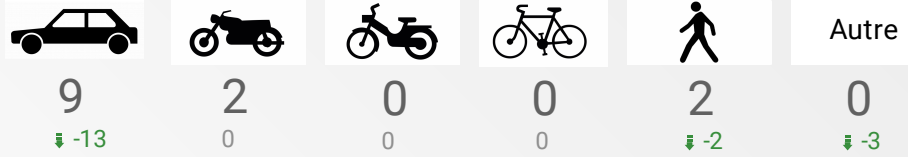


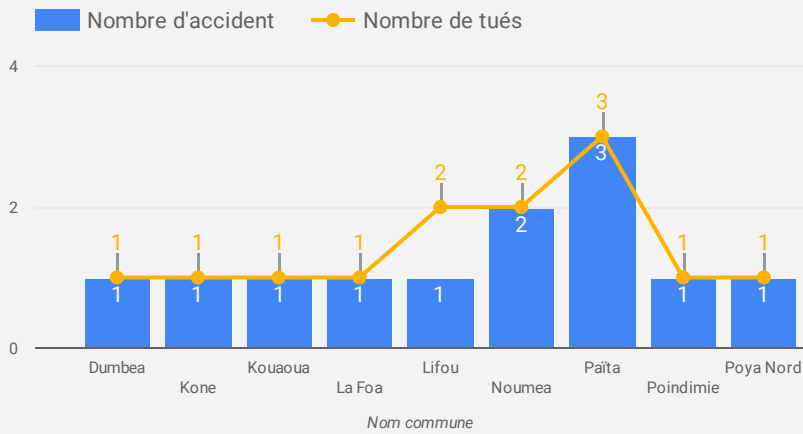
Situation instantanée des accidents mortels et victimes induites

Répartition des victimes décédées selon le type d'utilisateur

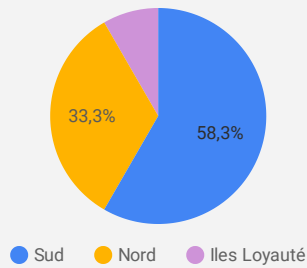


Où surviennent les accidents mortels et leurs victimes ?

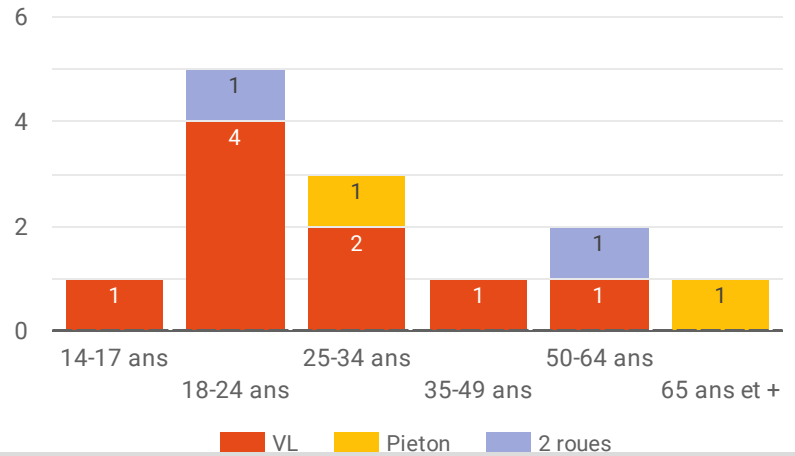
Dans quelle commune ?



Dans quelle province ?

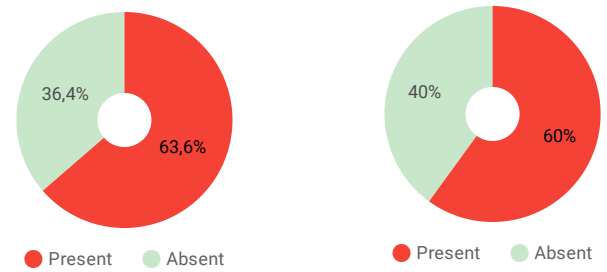


Qui sont les victimes décédées selon leur âge et leur mode de transport ?

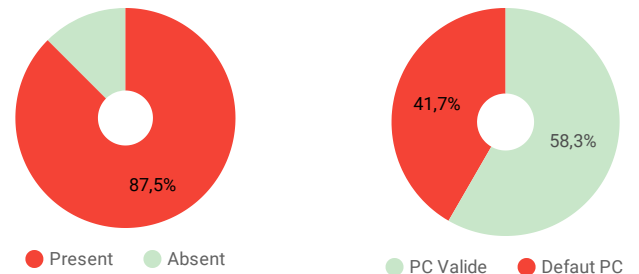


Pourquoi? Quels sont les facteurs déclenchants ou aggravants ?

Conduite addictive : L'alcool / Cannabis



Vitesse inadaptée / Validité permis de conduire

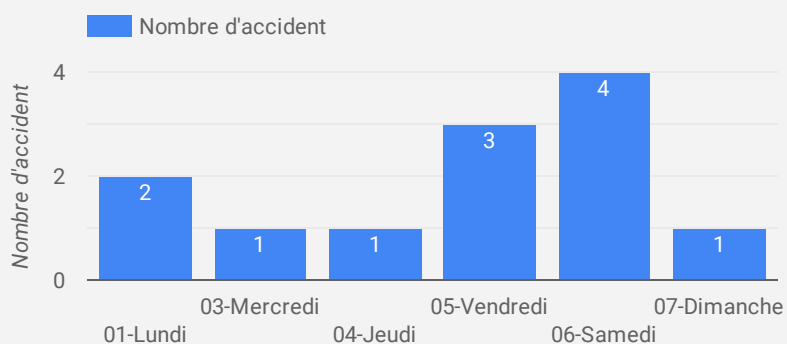


Note : Afin de ne pas biaiser les statistiques des facteurs alcool/cannabis/vitesse/permis de conduire, seules les données connues sont prises en compte dans le calcul des pourcentages

Sur quel réseau ?

| Reseau de voirie | Nombre d'accident | Nombre de tués |
|----------------------|-------------------|----------------|
| Provincial | 4 | 4 |
| Territorial | 3 | 3 |
| Municipal | 3 | 4 |
| null | 2 | 2 |
| Total général | 12 | 13 |

Quand surviennent les accidents mortels ?



Protection individuelle : Ceinture de sécurité pour les usagers de véhicules hors 2 roues et piéton

